

Η Περίθαλψη Άγριων Ζώων σε
έναν Μεταβαλλόμενο Κόσμο:
Επιστημονικές και Ηθικές
Προσεγγίσεις





▪ Τα άγρια ζώα είναι πολύτιμο μέρος του Εθνικού πλούτου της χώρας μας



Περίθαλψη Άγριων Ζώων

Πεδίο όπου η επιστήμη συναντά την ηθική.

- Δεν αφορά μόνο τη διάσωση μεμονωμένων ζώων, αλλά και την προστασία οικοσυστημάτων, τη διατήρηση της βιοποικιλότητας και τον επαναπροσδιορισμό της σχέσης μας με τη φύση.
- Έργο βαθιά ανθρώπινο που απαιτεί
 - αφοσίωση, ψυχική δύναμη, αντοχή, αληθινή αγάπη για την άγρια ζωή, επιστημονική γνώση, υπευθυνότητα και συνεχή προσπάθεια.
- Κάθε ζώο που φτάνει στα χέρια μας είναι μοναδικό, κουβαλά τη δική του ιστορία και τον δικό του αγώνα για επιβίωση.



Ταξίδι Ζωής





Η Περίθαλψη Άγριων Ζώων Τότε και Τώρα

Πριν από 30 χρόνια

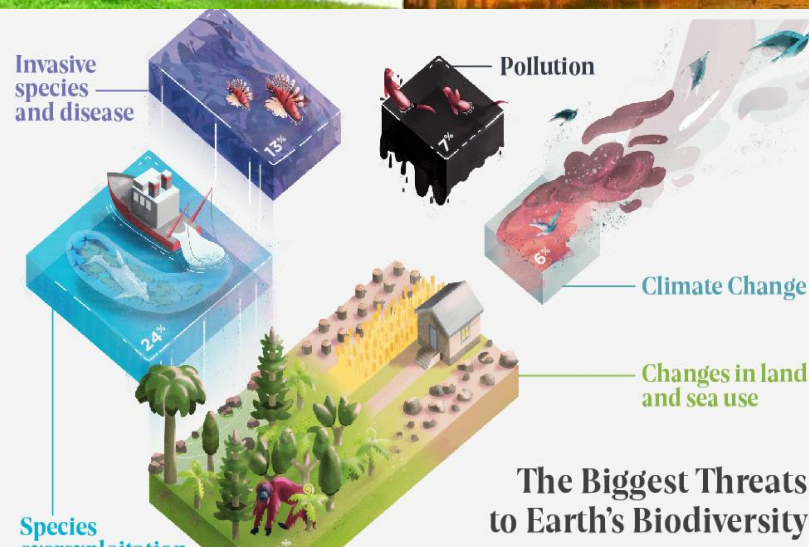
- έλλειψη εξειδικευμένων υποδομών, μικρότερη επιστημονική γνώση και περιορισμένα διαγνωστικά μέσα, μικρή χρηματοδότηση και χαμηλή ευαισθητοποίηση του κοινού.
- μια πράξη διάσωσης που βασίζονταν κυρίως στην εμπειρία εθελοντών.
- μη συστηματική παρακολούθηση μετά την απελευθέρωση και καταγραφή.
- συνεργασία μεταξύ επιστημόνων, αρχών και οργανώσεων συχνά περιορισμένη.



Η Περίθαλψη Άγριων Ζώων

Τότε και Τώρα

- Οι αλλαγές στο φυσικό περιβάλλον είναι ταχύτερες και πιο εκτεταμένες από ποτέ.
- Κλιματική αλλαγή, ρύπανση, παρεμπόδιση αλιείας, αστικοποίηση και ανθρώπινες δραστηριότητες, πυρκαγιές, πλημμύρες, συγκρούσεις με πλοία, κατακερματισμός των ενδιαιτημάτων και απώλεια βιοποικιλότητας, επηρεάζουν ολόένα και περισσότερο την άγρια πανίδα.
 - Σε ένα γρήγορα μεταβαλλόμενο περιβάλλον, η περίθαλψη άγριων ζώων δεν αποτελεί απλώς μια πράξη διάσωσης.
 - Είναι ένα σύνθετο επιστημονικό, κοινωνικό και ηθικό πεδίο που συνδέεται με τη διατήρηση της φύσης, τη δημόσια υγεία, την εκπαίδευση και τη σχέση του ανθρώπου με τα άλλα είδη.



Τώρα

Πώς αλλάζουν οι ανάγκες περίθαλψης άγριων ζώων?
Γιατί αυξάνονται τα περιστατικά περίθαλψης άγριων ζώων?



❖ Περιβαλλοντικές πιέσεις και απώλεια ενδιαιτημάτων

- Επιπτώσεις της κλιματικής αλλαγής σε επίπεδο ατομικό/πληθυσμιακό μέσω, ενός περίπλοκου μοτίβου αλληλεπιδράσεων: Άμεσες ή/και Έμμεσες (θερμικό στρες, εξάντληση, αφυδάτωση, ανοσοκαταστολή, αναδυόμενες ασθένειες, διαθεσιμότητα τροφής, μεταναστευτικές διαδρομές, αναπαραγωγή, βιολογία, κ.α.)
- Μείωση κατάλληλων περιοχών επανένταξης: Ο κατακερματισμός και η καταστροφή των ενδιαιτημάτων-λιγότερες κατάλληλες περιοχές απελευθέρωση των ζώων-κίνδυνος θνησιμότητας
- Ξενικά και εισβλητικά είδη: Η εισαγωγή εξωτικών ειδών επηρεάζει τα τοπικά οικοσυστήματα και περιπλέκει την αποκατάσταση της αυτόχθονης πανίδας.

Τώρα

Πώς αλλάζουν οι ανάγκες περίθαλψης άγριων ζώων? Γιατί αυξάνονται τα περιστατικά περίθαλψης άγριων ζώων

❖ Ανθρωπογενείς απειλές

- Μεγάλος αριθμός εισαγωγών περιστατικών: τραυματικές κακώσεις (συγκρούσεις με οχήματα, πλοία, πρόσκρουση σε τζάμια, επιθέσεις από κατοικίδια, παγίδευση σε δίχτυα, αλιευτικά εργαλεία, κα)
- Θαλάσσια και χερσαία ρύπανση -δηλητηριάσεις: μόλυβδος, οργανοφωσφορικά, κατάποση πλαστικών απορριμμάτων στο θαλάσσιο περιβάλλον, περιβαλλοντικοί ρύποι- χρόνιες απειλές
- Ακουστική ρύπανση: εκβρασμοί, αποπροσανατολισμός σε κητώδη
- Αύξηση των ακραίων καιρικών φαινομένων λόγω παρεμβάσεων στη φύση πυρκαγιές, καύσωνες και πλημμύρες.
- Αυξανόμενη ανθρώπινη παρουσία ακόμη και σε απομακρυσμένες περιοχές.



Credit to: Veterinary Medicine School of ADTH and ARON Cetacean Rescue and Rehabilitation Research Center (www.facebook.com/ARON.org)
Female pregnant Cuvier's beaked whale stranded dead at Kastri, Heraklion, South Crete, GR on 3/4/2014

Τώρα

Πώς αλλάζουν οι ανάγκες περίθαλψης άγριων ζώων?
Γιατί αυξάνονται τα περιστατικά περίθαλψης άγριων ζώων?

Η περίθαλψη άγριων ζώων, δεν αντιμετωπίζει μόνο μεμονωμένα περιστατικά. Αντιμετωπίζει τις συνέπειες μιας συνολικής περιβαλλοντικής κρίσης.



Τώρα

Η επιστημονική διάσταση της περίθαλψης Ποιες είναι οι βασικές επιστημονικές προσεγγίσεις

Η σύγχρονη περίθαλψη άγριων ζώων βασίζεται σε πολυεπιστημονική συνεργασία.

Συμμετέχουν ειδικοί και μη επιστήμονες

- Κτηνίατροι, βιολόγοι ωκεανογράφοι και περιβαλλοντολόγοι, συμπεριφοριστές, εθελοντές και διασώστες.

Η επιτυχής διαχείριση ενός περιστατικού απαιτεί:

- Άμεση αξιολόγηση της κατάστασης.
- Σωστή διάγνωση.
- Σταθεροποίηση και θεραπεία.
- Παρακολούθηση της συμπεριφοράς και της ικανότητας επιβίωσης.
- Απόφαση για επανένταξη ή μακροχρόνια φροντίδα.



Τώρα

Η επιστημονική διάσταση της περίθαλψης Ποιες είναι οι βασικές επιστημονικές προσεγγίσεις.

Σημαντικό ρόλο τα νέα όπλα:

- Εξειδικευμένες διαγνωστικές εξετάσεις.
- Γενετικές αναλύσεις.
- Βάσεις δεδομένων για περιστατικά εκβρασμών, τραυματισμών και ασθενειών.
- Νέες τεχνολογίες (τεχνητή νοημοσύνη, τηλεμετρία, δορυφορική παρακολούθηση μικροσίπ, εργαλεία τεχνητής νοημοσύνης) για διάγνωση ασθενειών, παρακολούθηση των ζώων μετά την επανένταξη, αξιολόγηση της επιτυχίας της περίθαλψης, πρόβλεψη κινδύνων και την καταγραφή προτύπων.

*Η επιστήμη δεν βοηθά μόνο να σωθεί
ένα ζώο.*

*Βοηθά να κατανοήσουμε τι συμβαίνει σε
ολόκληρους πληθυσμούς και
οικοσυστήματα.*





Τώρα

Ηθικά διλήμματα και Προκλήσεις

Η περίθαλψη άγριων ζώων συνοδεύεται από δύσκολα ηθικά διλήμματα και προκλήσεις. Απόφαση για

α) η άμεση απελευθέρωση του ζώου

β) η ευθανασία για λόγους ευζωίας

γ) η περίθαλψη στο πεδίο-μεταφορά του σε μονάδα περίθαλψης και επανένταξης





Τώρα

Ηθικά διλήμματα



Πρέπει να παρεμβαίνουμε πάντα;

- Κριτήρια παρέμβασης ανάλογα με το είδος του ζώου και το σκοπό (πότε και πως παρεμβαίνουμε? η παρέμβαση είναι αναγκαία, υπερβολική ή ακόμη και επιβλαβής?).
- Οι πόροι χρησιμοποιούνται δυσανάλογα για ένα μόνο ζώο εις βάρος άλλων περιστατικών ή ειδών?
- Η παρατεταμένη περίθαλψη μειώνει τις πιθανότητες επιβίωσης μετά την απελευθέρωση?





Τώρα

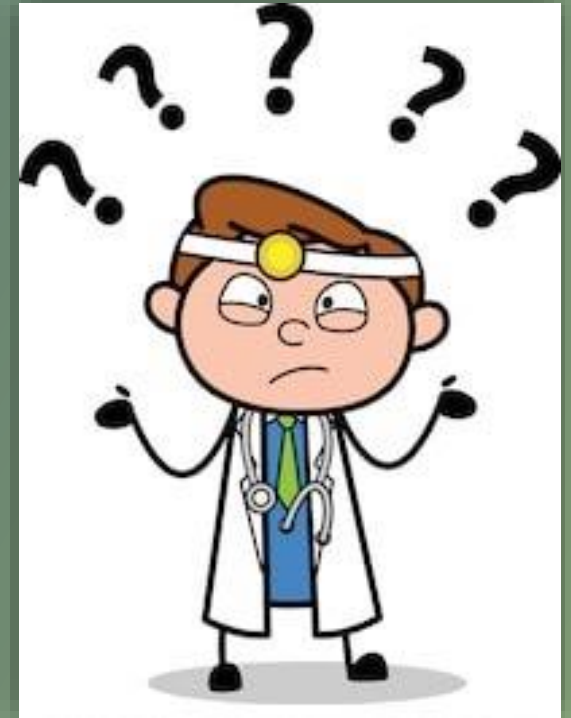
Ηθικά διλήμματα

Ποιότητα Ζωής-Ευζωία? Ευθανασία?

- Δύσκολη αλλά υπεύθυνη απόφαση, όταν γίνεται με επιστημονικά και ηθικά κριτήρια.

Ανθρώπινης ευθύνη?

- Η περίθαλψη δεν αρκεί από μόνη της. Χρειάζεται πρόληψη, αλλαγή πρακτικών και μεγαλύτερη περιβαλλοντική ευθύνη.
- Εξοικείωση και αποτύπωση στον άνθρωπο: μείωση της πιθανότητας επιβίωσής στη φύση και ηθικά διλήμματα σχετικά με την ευθανασία ή τη μόνιμη παραμονή τους σε αιχμαλωσία.
- Δυσκολίες παρακολούθησης μετά την απελευθέρωση: Οι υψηλό κόστος συστημάτων περιορίζουν τη δυνατότητα αξιολόγησης της μακροπρόθεσμης επιτυχίας της επανένταξης.



**What
Do I Do
Now**





Τώρα Προκλήσεις

Λειτουργικοί και Οικονομικοί περιορισμοί

- Περιορισμένοι πόροι-Έλλειψη μόνιμης χρηματοδότησης και σταθερής υποστήριξης των δράσεων. Κέντρα περίθαλψης αυτοχρηματοδοτούμενα ή εξαρτώνται από περιορισμένες δωρεές. Δυσκολία συντήρησης εξοπλισμού, σίτισης των ζώων και παροχής υψηλού επιπέδου φροντίδας.
- Διαχείριση περισσότερων ζώων, με πιο σοβαρά προβλήματα και μεγαλύτερες απαιτήσεις σε προσωπικό, εξοπλισμό και χρηματοδότηση.
- Κίνδυνοι ζωνόσων: αυξημένα και δαπανηρά μέτρα βιοασφάλειας. Οι άνθρωποι που εργάζονται στην περίθαλψη βρίσκονται στην πρώτη γραμμή μετάδοσης ασθενειών.



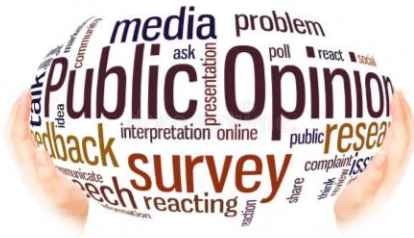
<https://www.asiaforanimals.com/post/funding-for-rescue-centers>





Τώρα Προκλήσεις

- Διαχείριση κοινής γνώμης και πίεσης μέσω ενημέρωσης σε ευαίσθητα περιστατικά.
- Εξισορρόπηση επιστημονικής αντικειμενικότητας και κοινωνικής πίεσης (π.χ. αιτήματα διάσωσης μη βιώσιμων ζώων).
- Ηθικό βάρος των αποφάσεων (π.χ. αποτυχία διάσωσης, ευθανασία,).
- Έλλειψη αρκετού χώρου και εργασία υπό πίεση.
- Ψυχολογικές και επαγγελματικές πιέσεις.



Ισορροπία μεταξύ επιστήμης, ηθικής και κοινωνικής ευθύνης



Τώρα Προκλήσεις



Protocols



Θεσμικά και κοινωνικά εμπόδια

- Καθυστερήσεις στη νομοθεσία και γραφειοκρατία: μεταβαλλόμενοι κανονισμοί και νόμοι, δυσκολίες εφαρμογής, αργές και γραφειοκρατικές διαδικασίες
- Ασαφείς ρόλοι & αρμοδιότητες φορέων (ΥΠΑΑΤ, ΥΠΕΝ, ΟΦΥΠΕΚΑ, Λιμενικό, ΜΚΟ).
- Νομοθετικά κενά για μεταφορά & διαχείριση ζώων/δειγμάτων
- Απουσία εθνικής βάσης δεδομένων εκβρασμών-για συστηματική συλλογή και αξιολόγηση στοιχείων.
- Λειτουργικό πρωτόκολλο συνεργασίας και δεοντολογίας.
- Παρανοήσεις του κοινού: πολίτες παρεμβαίνουν πιο συχνά



*Η περίθαλψη λειτουργεί σε ένα
“ασαφές” σύστημα*

Τώρα

Η περίθαλψη ως εργαλείο εκπαίδευσης και κοινωνικής αλλαγής

Πώς μπορούμε να διαμορφώσουμε πιο αποτελεσματικά και υπεύθυνα συστήματα προστασίας?

- Η περίθαλψη άγριων ζώων έχει σημαντικό εκπαιδευτικό ρόλο.
- Η συναισθηματική σύνδεση της κοινωνίας με ένα ζώο που υποφέρει αποτελεί ισχυρό εργαλείο για ευρύτερες περιβαλλοντικές αλλαγές.
- Κάθε περιστατικό μπορεί να γίνει αφορμή για ενημέρωση του κοινού σχετικά με: τις απειλές, τη ρύπανση, τα δηλητήρια, την υπεραλίευση, την κλιματική αλλαγή, την καταστροφή του περιβάλλοντος, την σωστή συμπεριφορά απέναντι σε ένα ζώο που βρίσκεται σε ανάγκη.



*Η προστασία της άγριας ζωής δεν είναι μόνο ευθύνη των ειδικών.
Είναι ευθύνη όλων μας.*

Τότε και Τώρα

Το Μέλλον της Περίθαλψης Άγριων Ζώων

- Η περίθαλψη άγριων ζώων σε έναν ταχέως μεταβαλλόμενο κόσμο αντιμετωπίζει έναν συνδυασμό πρωτοφανών περιβαλλοντικών, οικονομικών και λειτουργικών προκλήσεων.
- Καθώς οι επιπτώσεις της κλιματικής αλλαγής, της απώλειας ενδιαιτημάτων και των ανθρώπινων δραστηριοτήτων εντείνονται, η ανάγκη για δομές περίθαλψης θα συνεχίσει να αυξάνεται.
- Πιεστική πραγματικότητα για όσους εργάζονται στην περίθαλψη άγριων ζώων, οι οποίοι καλούνται καθημερινά να ισορροπήσουν ανάμεσα στους περιορισμένους πόρους και στην αυξανόμενη ανάγκη για παρέμβαση.

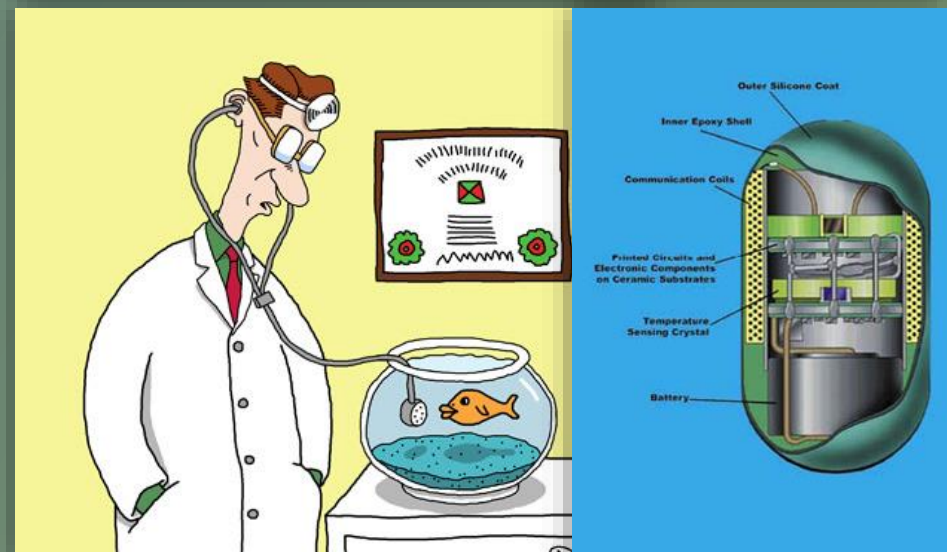




Τώρα

Το Μέλλον της Περίθαλψης Άγριων Ζώων

- Στο μέλλον, τα κέντρα περίθαλψης δεν θα λειτουργούν μόνο ως χώροι φροντίδας ζώων, αλλά και ως κέντρα έρευνας, εκπαίδευσης και παρακολούθησης της υγείας των οικοσυστημάτων.
- Τα δεδομένα που συλλέγονται είναι σημαντικά για την κατανόηση των απειλών που αντιμετωπίζει η άγρια ζωή και για την ανάπτυξη πολιτικών προστασίας.
- Η χρήση νέων τεχνολογιών αναμένεται να διαδραματίσει σημαντικό ρόλο στην αξιολόγηση της επιτυχίας της περίθαλψης.



Τώρα

Το Μέλλον της Περίθαλψης Άγριων Ζώων



- Μεγαλύτερη συνεργασία μεταξύ κρατικών φορέων, πανεπιστημίων, ερευνητικών ιδρυμάτων, περιβαλλοντικών οργανώσεων και τοπικών κοινωνιών.
- Συντονισμένη δράση, επαρκή χρηματοδότηση και θεσμική υποστήριξη.
- Δημιουργία Εθνικών Δικτύων καταγραφής και διαχείρισης περιστατικών.
- Ενημέρωση και ευαισθητοποίηση του κοινού.
- Εκπαίδευση επαγγελματιών και εθελοντών.



Τώρα

Το μέλλον της Περίθαλψης Άγριων Ζώων



Σ' έναν κόσμο που αλλάζει ολοένα και πιο γρήγορα

- η προστασία της άγριας ζωής και η περίθαλψη άγριων ζώων δεν αποτελεί μόνο ανάγκη αλλά και δείκτη του πολιτισμού, της σχέσης μας με τη φύση και της περιβαλλοντικής μας υπευθυνότητας.
- Δεν μπορεί πλέον να βασίζεται μόνο στις προσπάθειες λίγων ανθρώπων ή θελοντών.



Η Περίθαψη Άγριων Ζώων σε έναν Μεταβαλλόμενο Κόσμο

Φροντίζουμε σήμερα, προστατεύουμε το αύριο.



Το μέλλον της περίθαλψης άγριων ζώων θα εξαρτηθεί από το κατά πόσο θα μπορέσουμε να συνδυάσουμε την επιστημονική γνώση, την τεχνολογία, τη συνεργασία και την πρόληψη.

Ευχαριστώ



ΠΕΡΙΘΑΛΨΗ

Θεραπεύουμε τραυματισμένα ζώα



ΕΠΑΝΕΝΤΑΞΗ

Επιστρέφουμε στη φύση
όσα ζώα μπορούν



ΕΝΗΜΕΡΩΣΗ

Ευαισθητοποιούμε για ένα
βιώσιμο μέλλον

ΜΑΖΙ ΓΙΑ ΤΗ ΖΩΗ.

ΜΑΖΙ ΓΙΑ ΤΟΝ ΠΛΑΝΗΤΗ.

