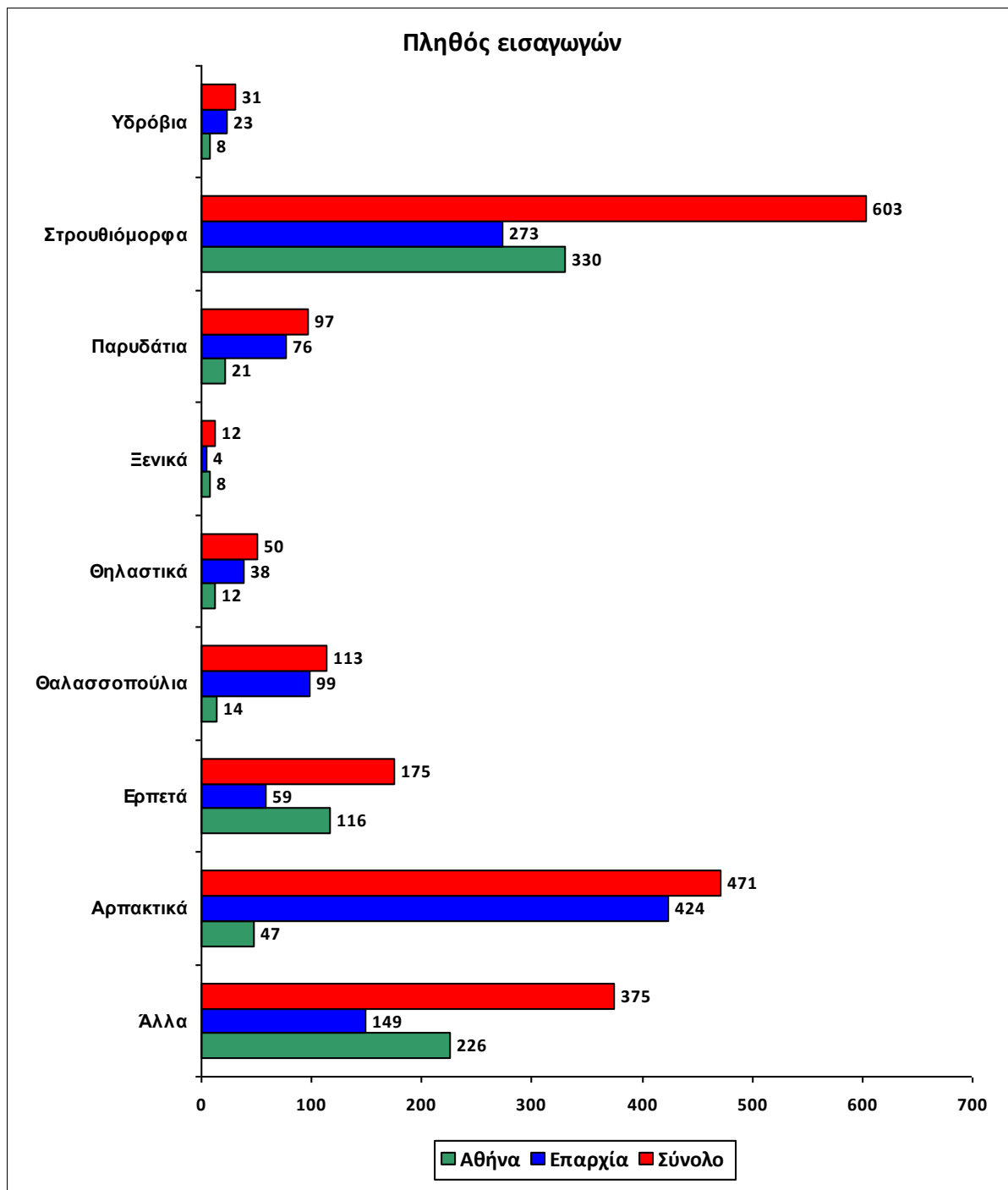


ΑΝΑΦΟΡΑ ΕΙΣΑΓΩΓΗΣ ΑΓΡΙΩΝ ΖΩΩΝ ΣΤΗΝ ΑΝΙΜΑ

Για την περίοδο από 01/01/2011 έως 31/12/2011

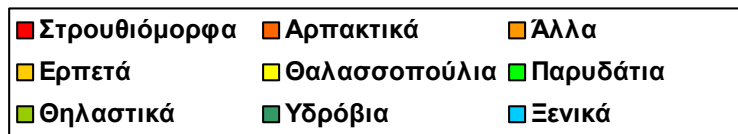
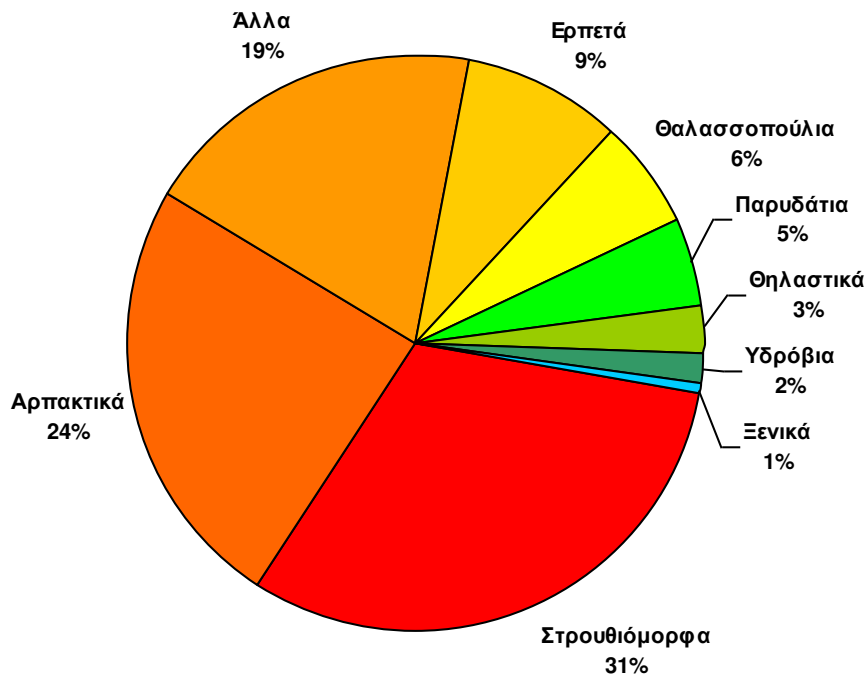
	Σύνολο χώρας	Αθήνα	Επαρχία
Πλήθος εισαγωγών:	1927	782	1145

ΠΛΗΘΟΣ ΕΙΣΑΓΩΓΩΝ ΑΝΑ ΚΑΤΗΓΟΡΙΑ ΕΙΔΩΝ



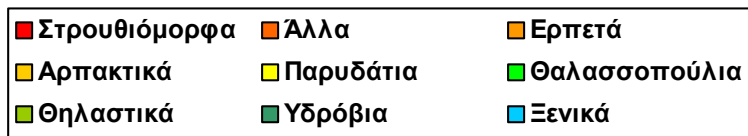
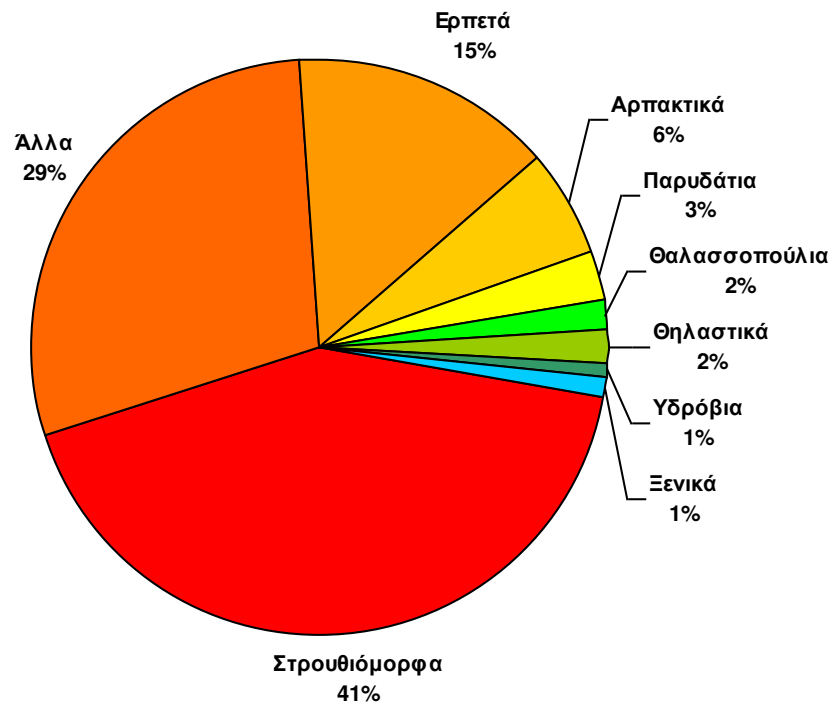
Κατανομή των εισαγωγών ανά κατηγορία ειδών για το σύνολο της χώρας

Κατανομή εισαγωγών ανά κατηγορία ειδών

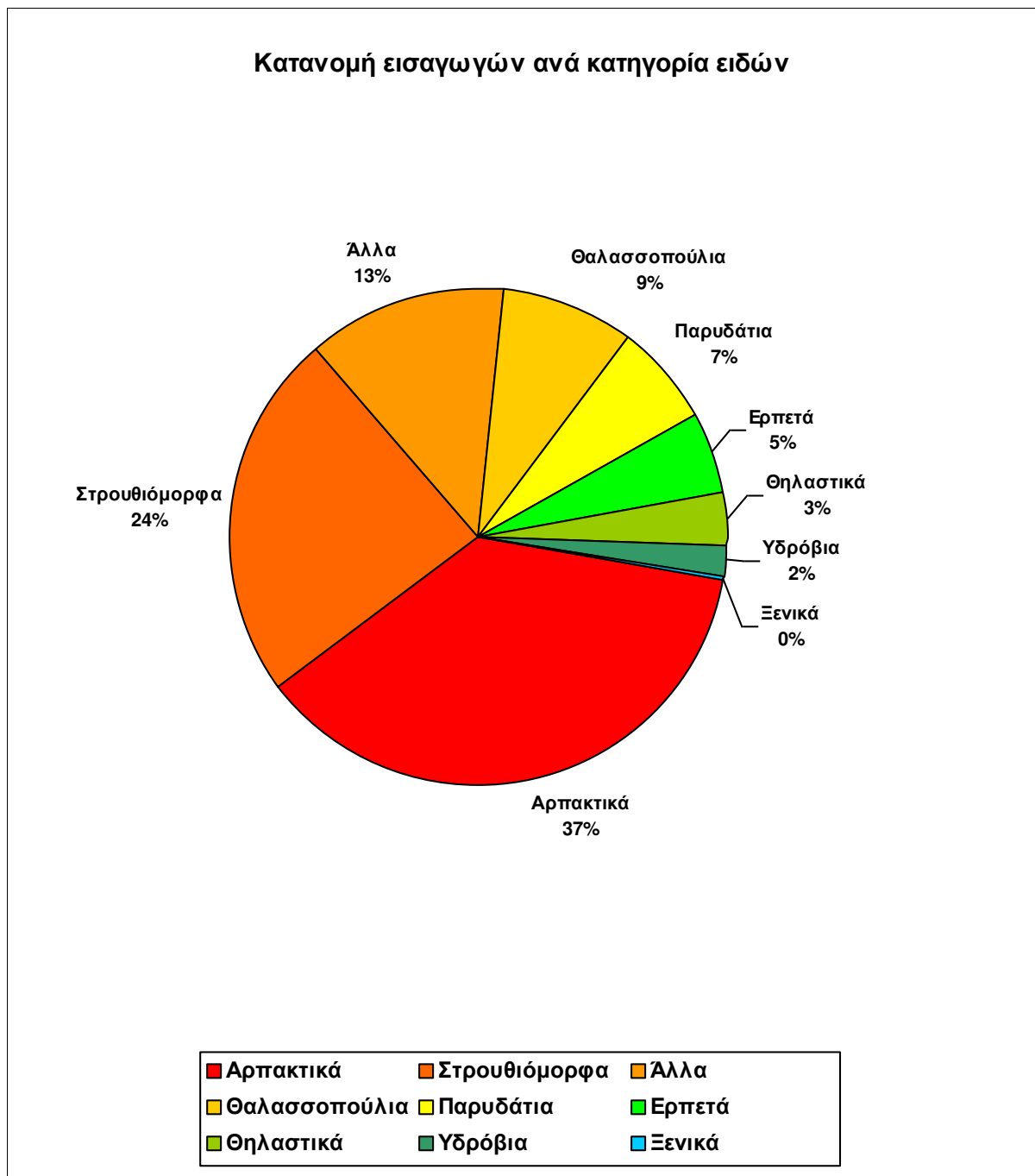


Κατανομή των εισαγωγών ανά κατηγορία ειδών για την Αθήνα

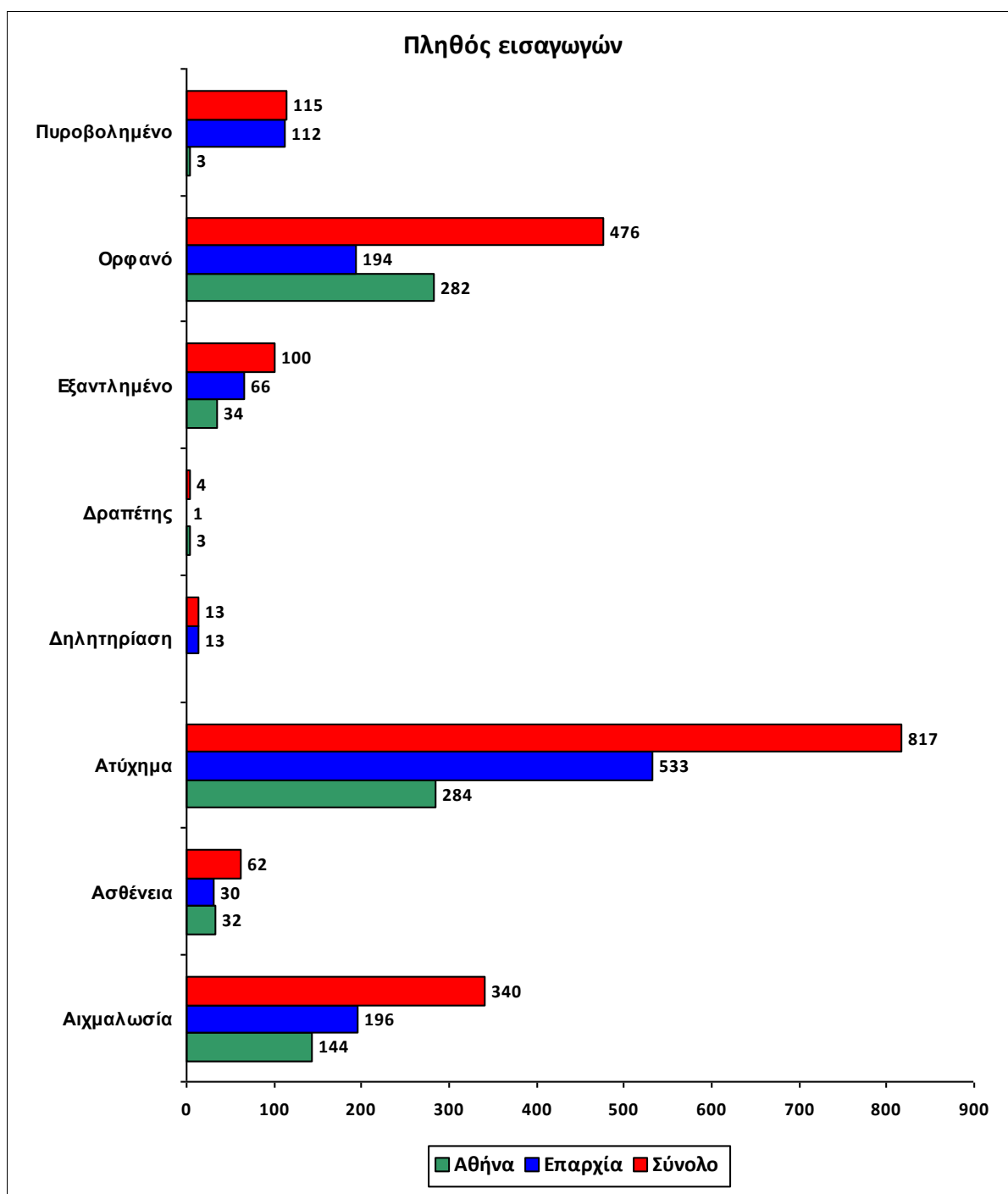
Κατανομή εισαγωγών ανά κατηγορία ειδών



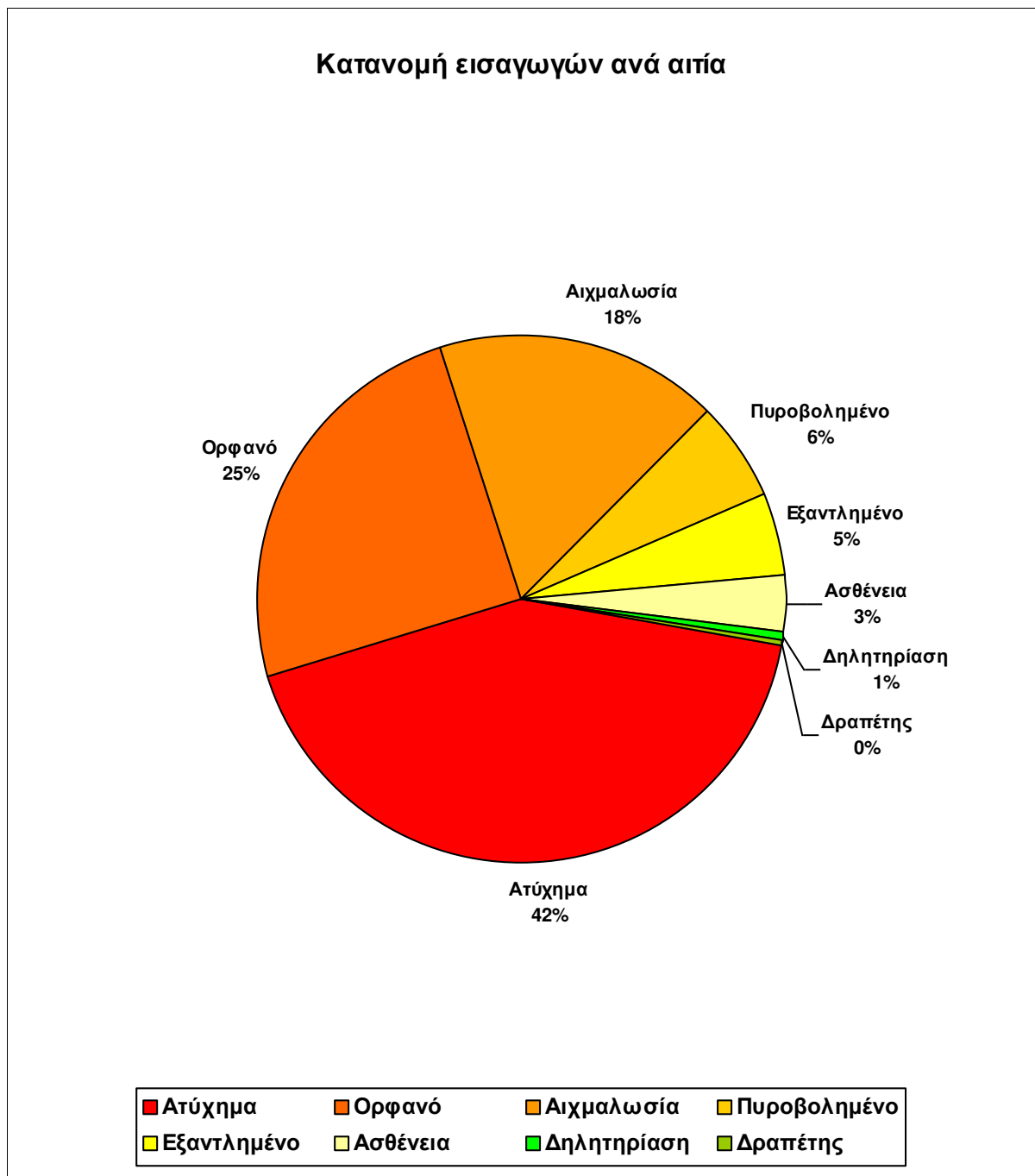
Κατανομή των εισαγωγών ανά κατηγορία ειδών για την επαρχία



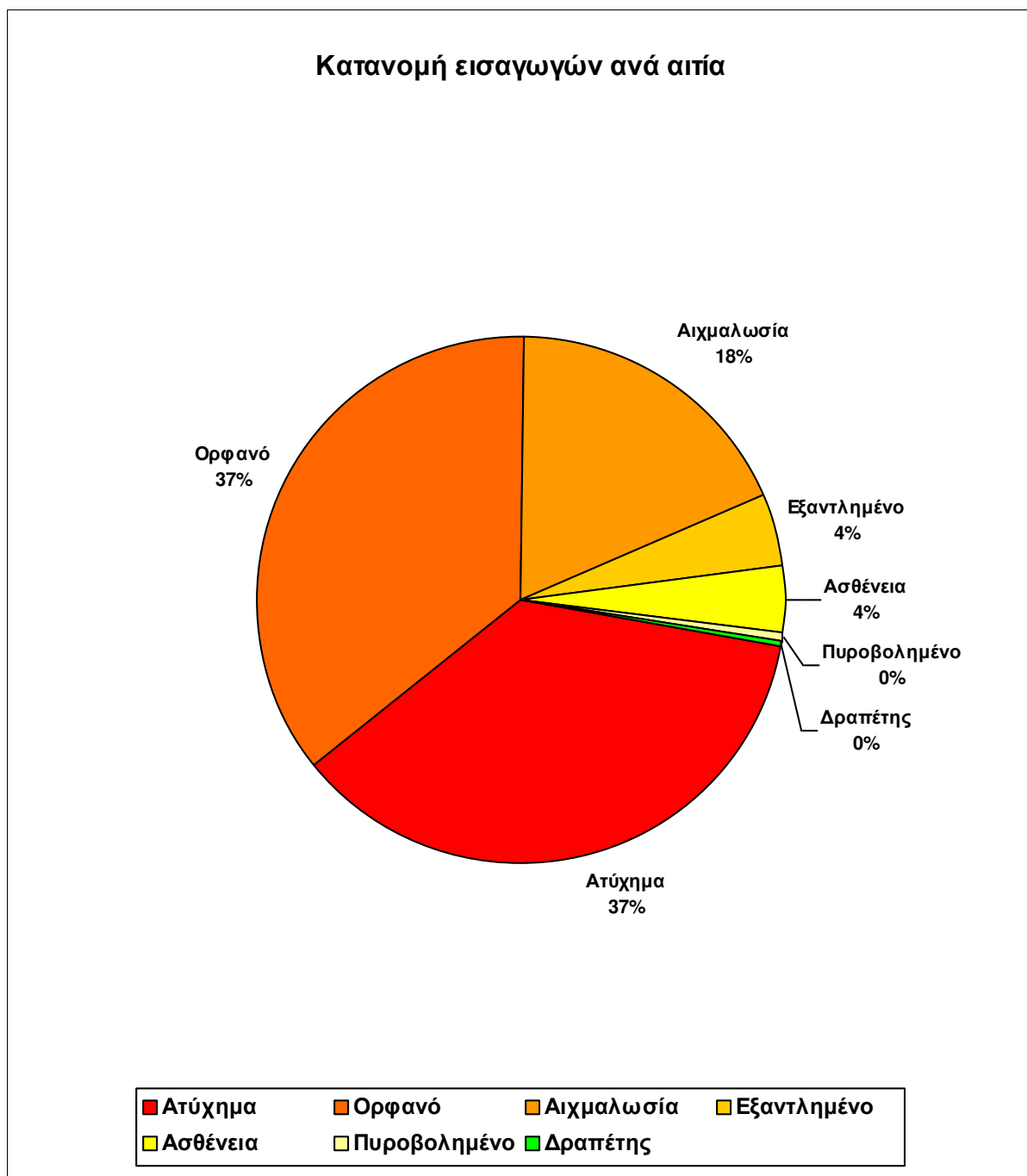
ΠΛΗΘΟΣ ΕΙΣΑΓΩΓΩΝ ΑΝΑ ΑΙΤΙΑ ΕΙΣΑΓΩΓΗΣ



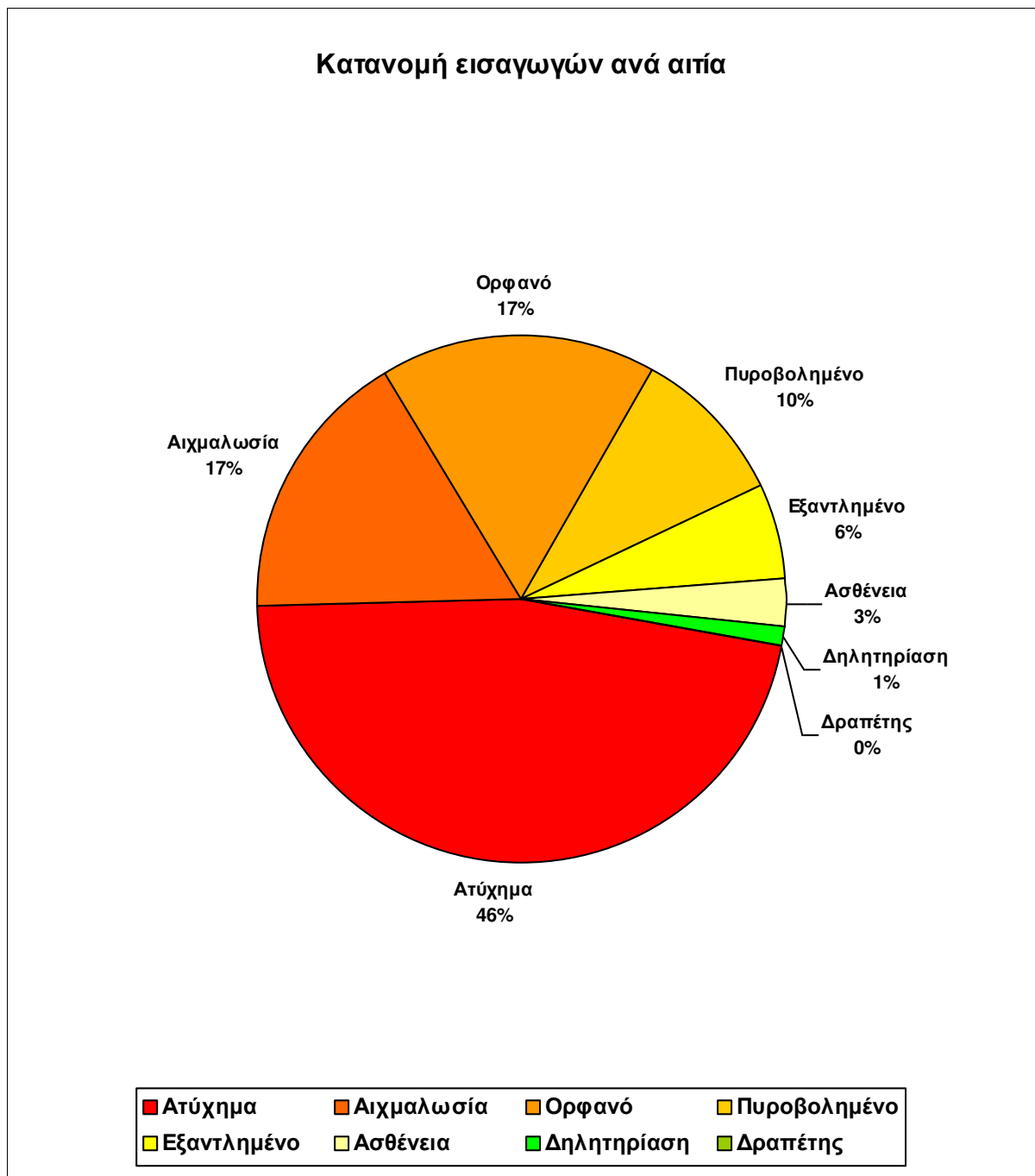
Κατανομή των εισαγωγών ανά αιτία εισαγωγής για το σύνολο της χώρας



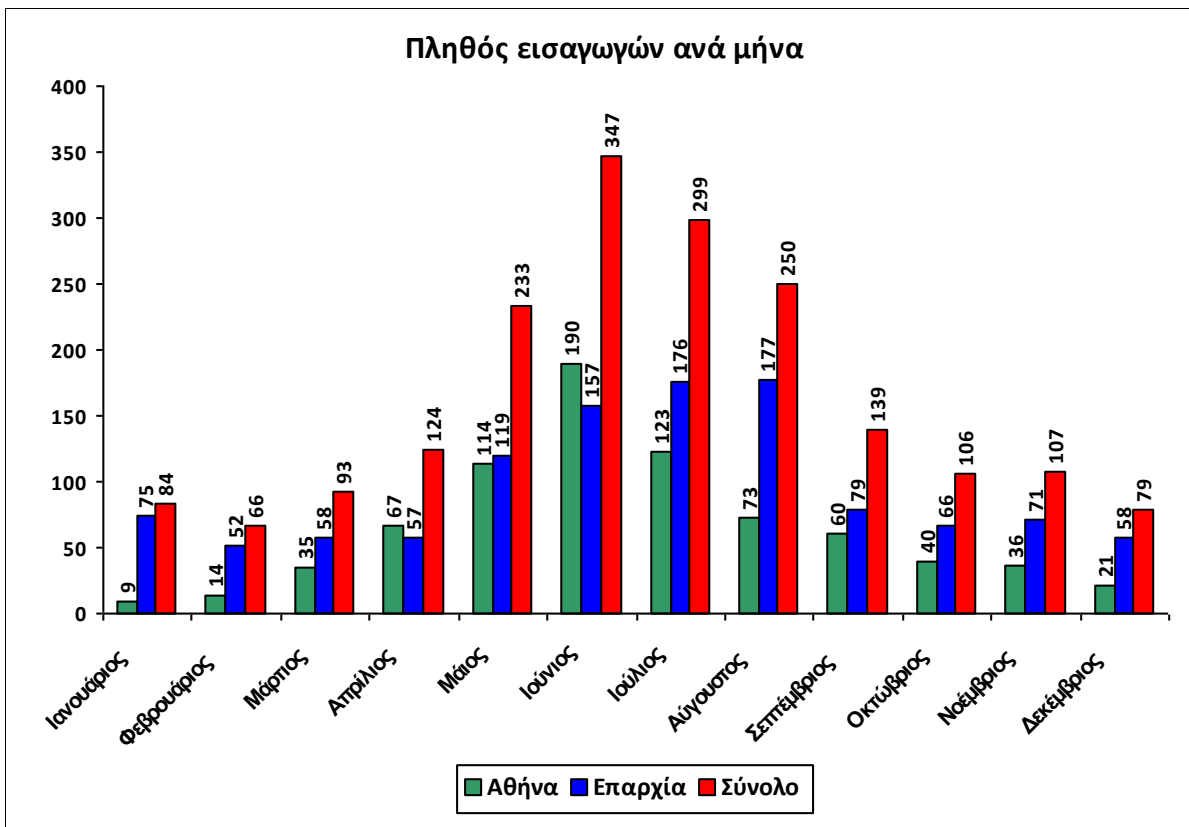
Κατανομή των εισαγωγών ανά αιτία εισαγωγής για την Αθήνα



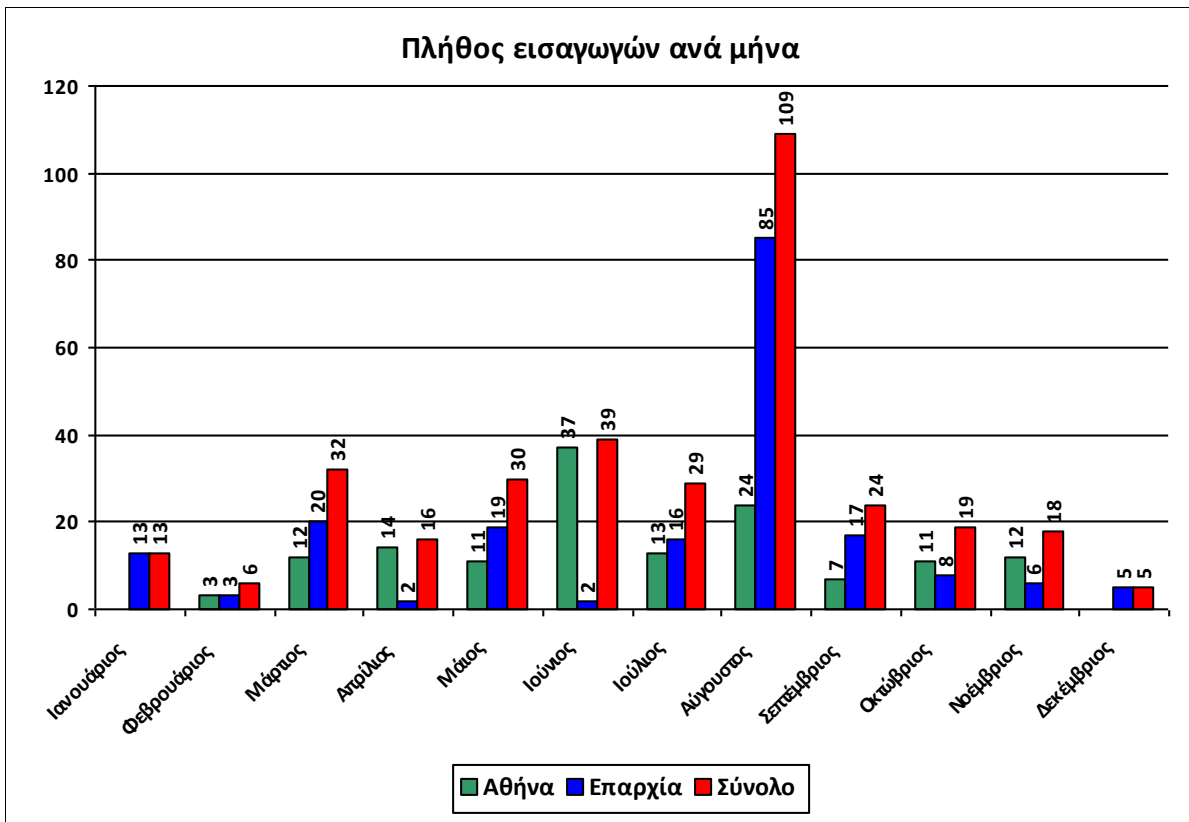
Κατανομή των εισαγωγών ανά αιτία εισαγωγής για την επαρχία



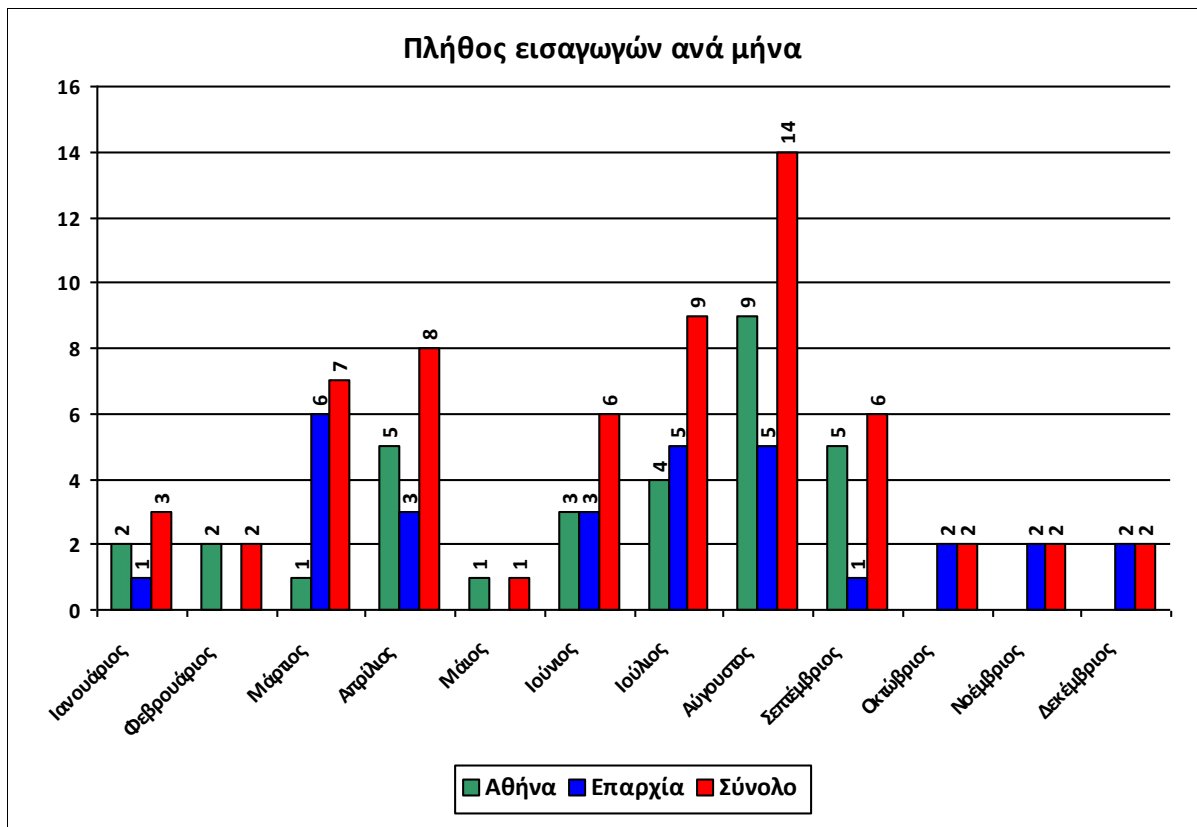
ΠΛΗΘΟΣ ΕΙΣΑΓΩΓΩΝ ΑΝΑ ΜΗΝΑ



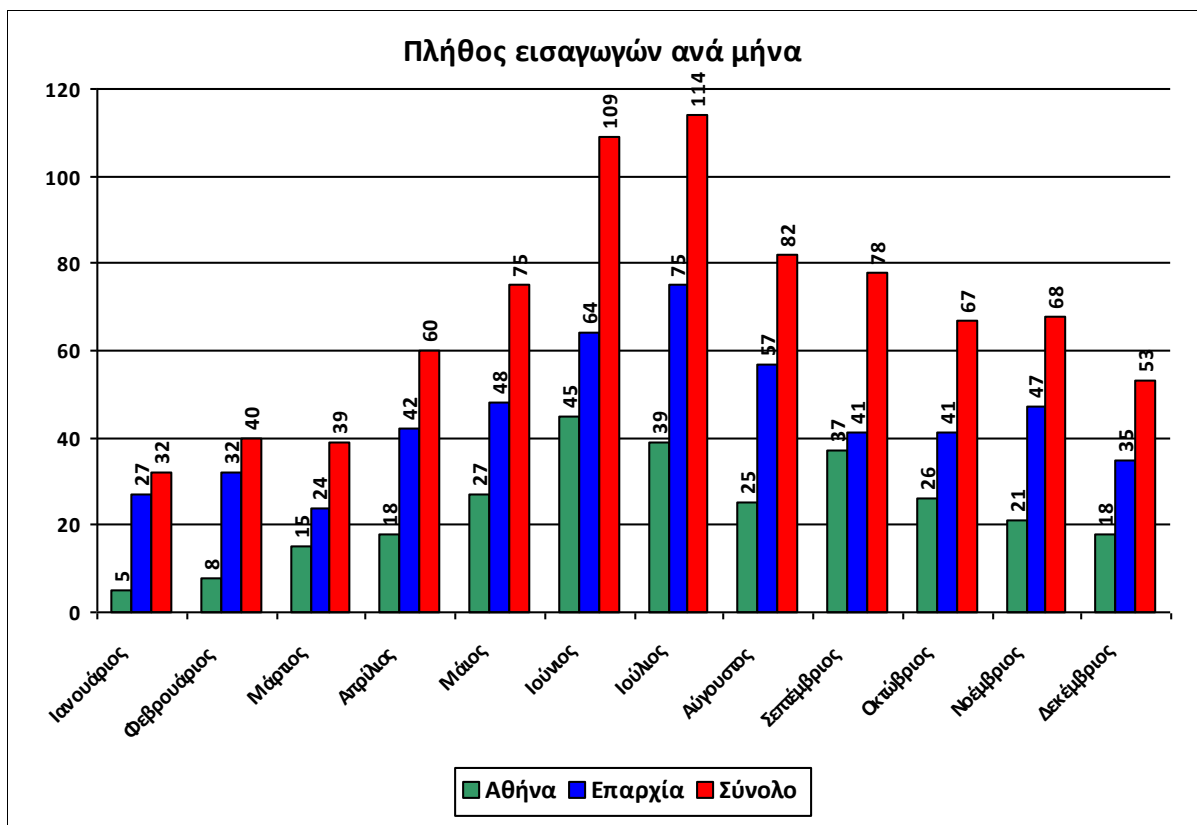
Πλήθος εισαγωγών ανά μήνα για την αιτία εισαγωγής Αιχμαλωσία



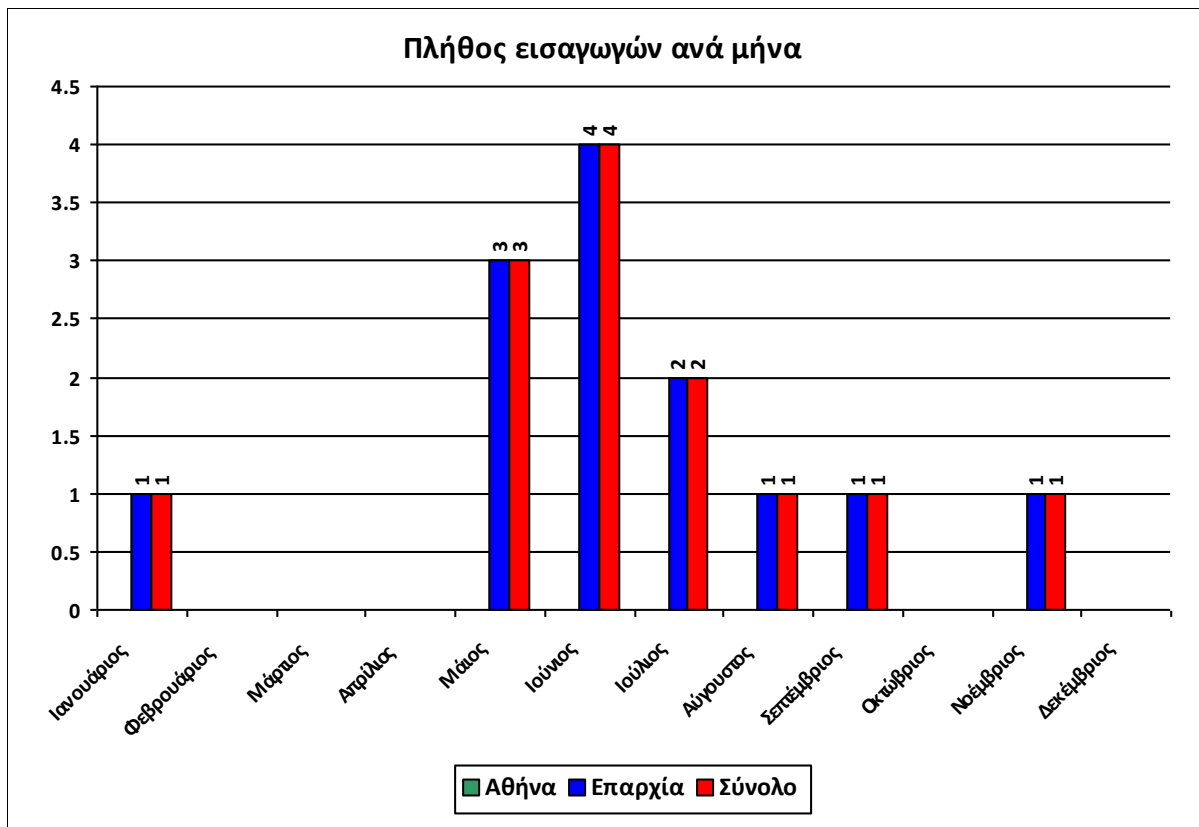
Πλήθος εισαγωγών ανά μήνα για την αιτία εισαγωγής Ασθένεια



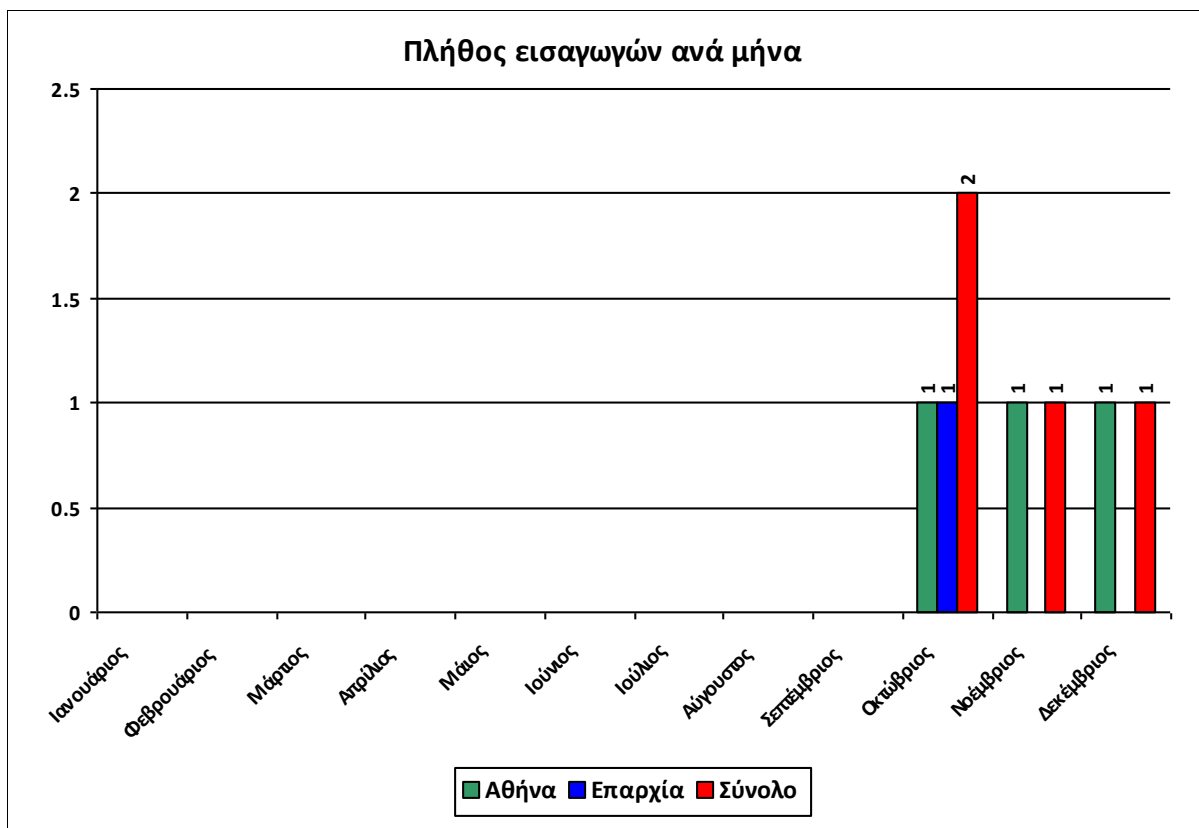
Πλήθος εισαγωγών ανά μήνα για την αιτία εισαγωγής Ατύχημα



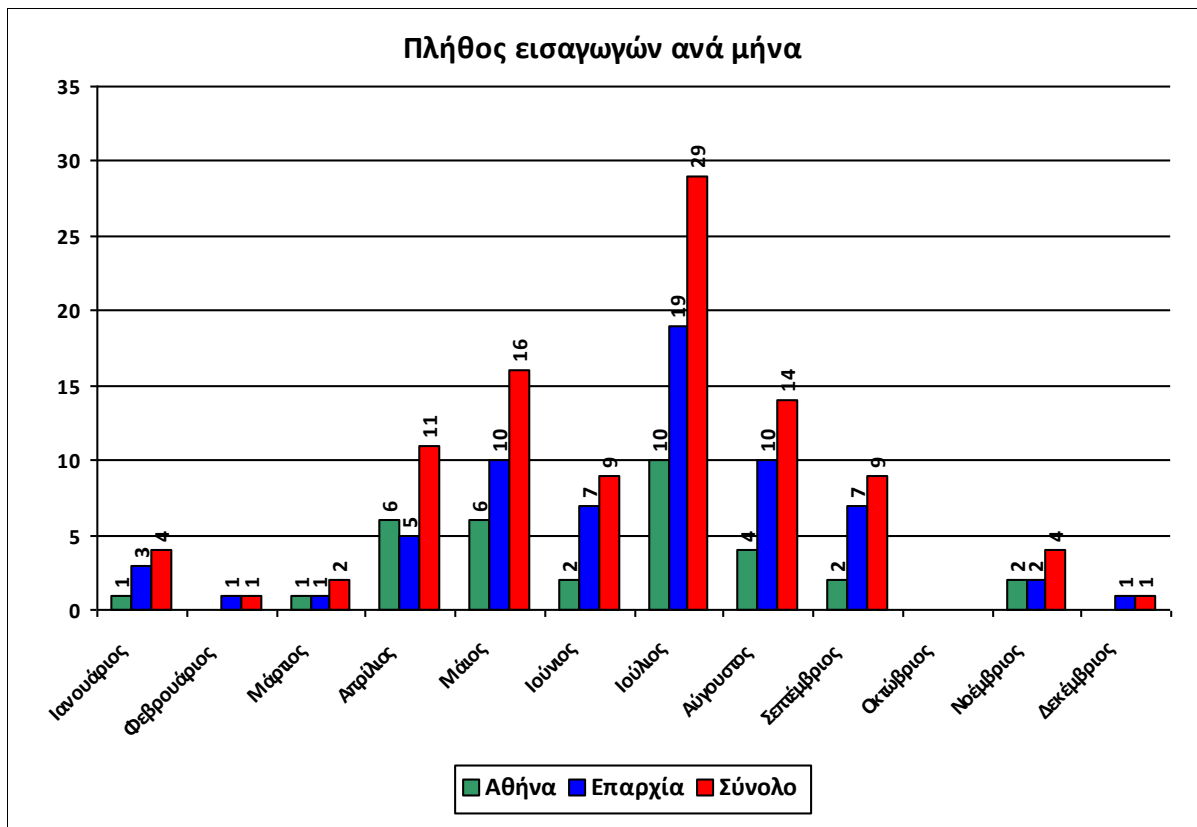
Πλήθος εισαγωγών ανά μήνα για την αιτία εισαγωγής Δηλητηρίαση



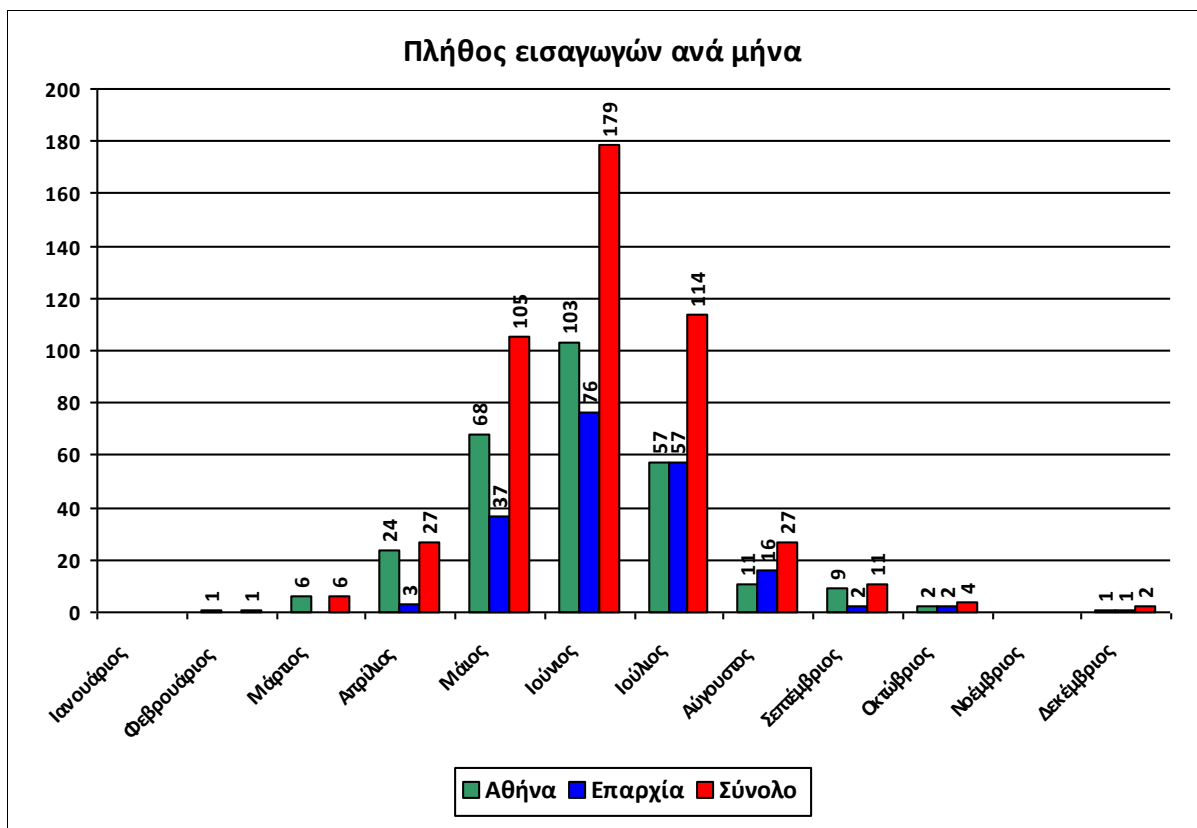
Πλήθος εισαγωγών ανά μήνα για την αιτία εισαγωγής Δραπέτης



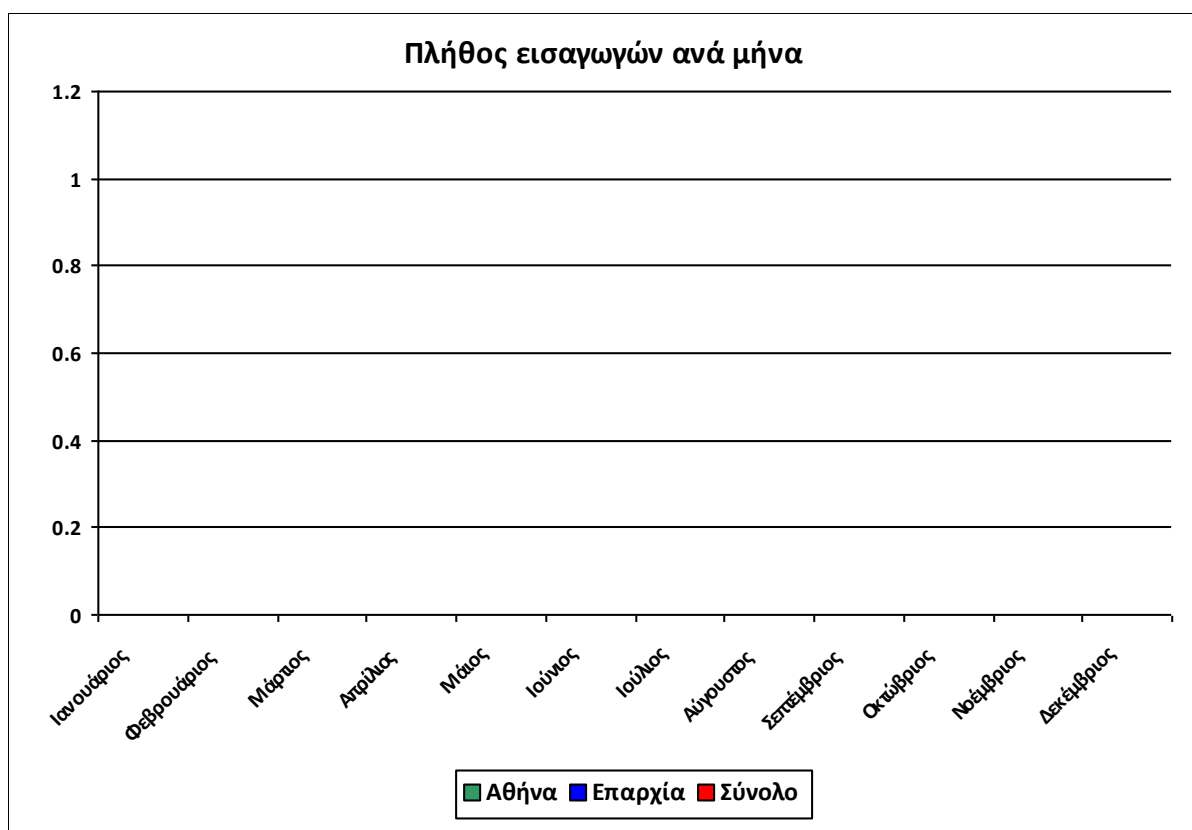
Πλήθος εισαγωγών ανά μήνα για την αιτία εισαγωγής Εξαντλημένο



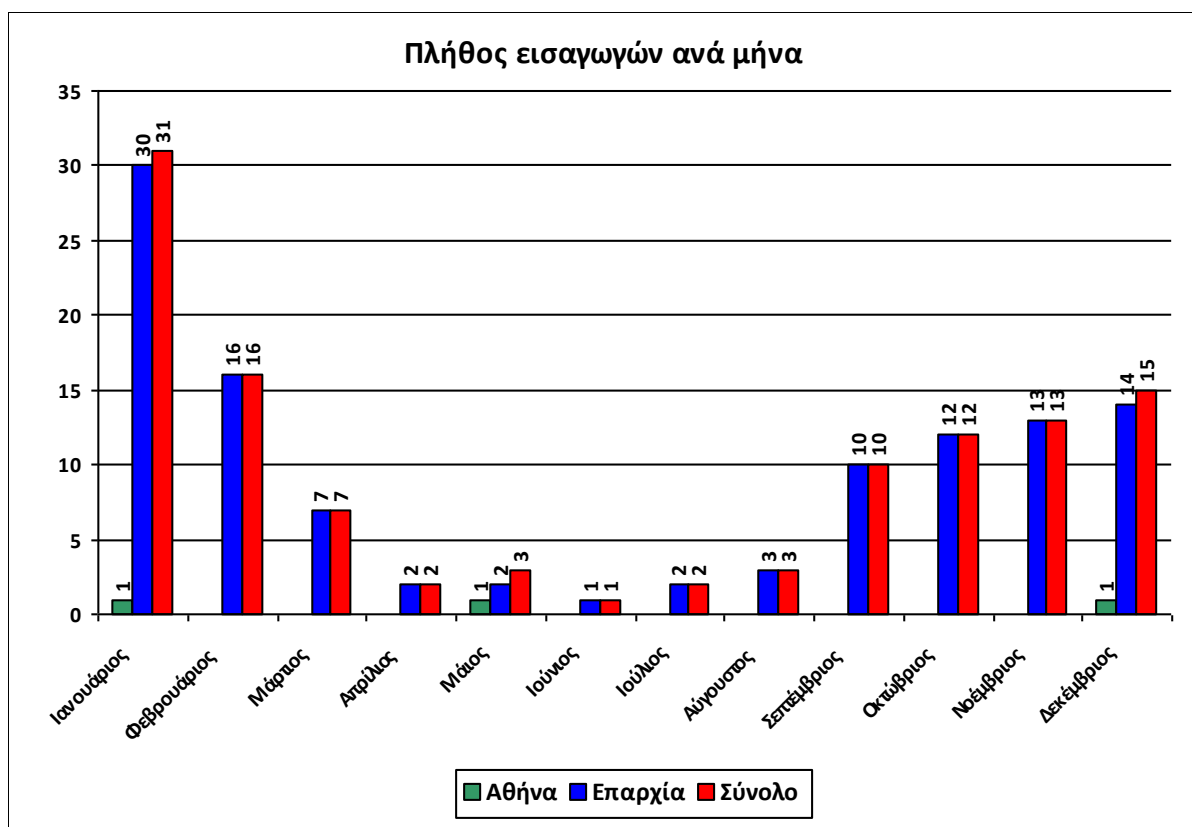
Πλήθος εισαγωγών ανά μήνα για την αιτία εισαγωγής Ορφανό



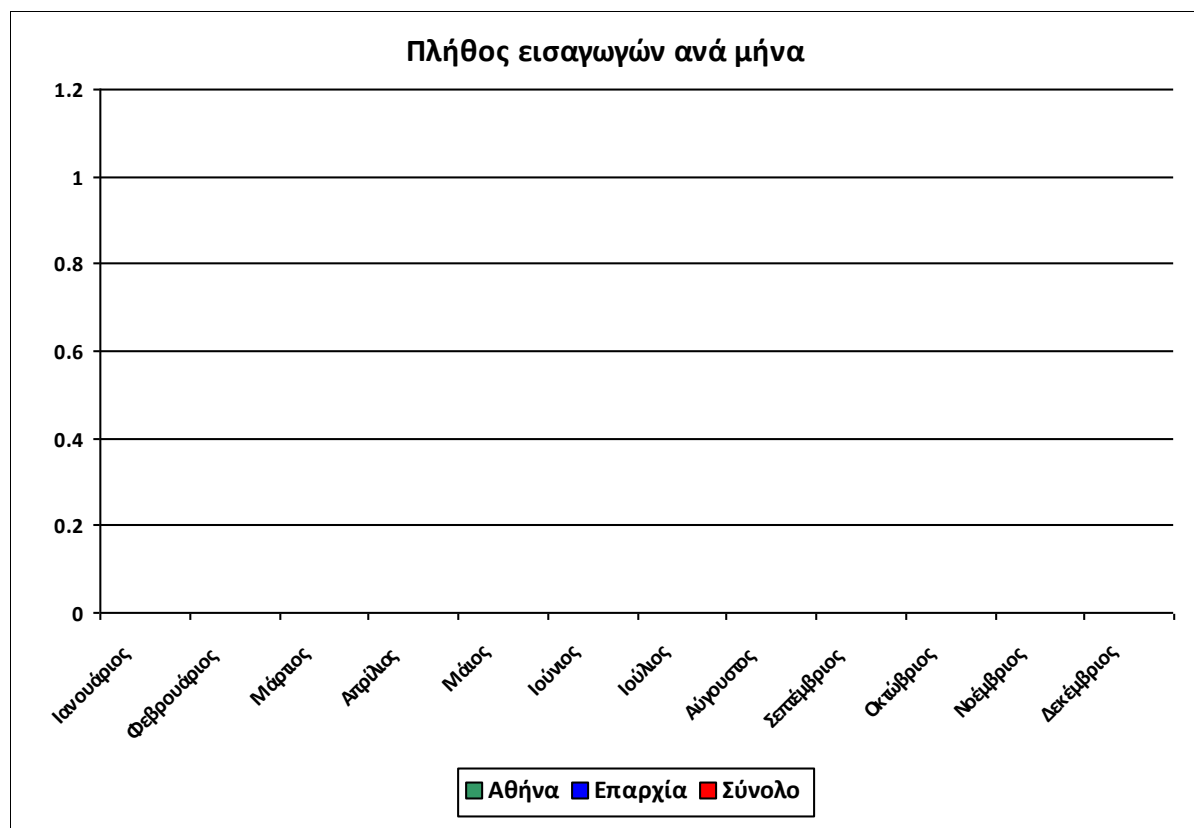
Πλήθος εισαγωγών ανά μήνα για την αιτία εισαγωγής Παράνομο εμπόριο



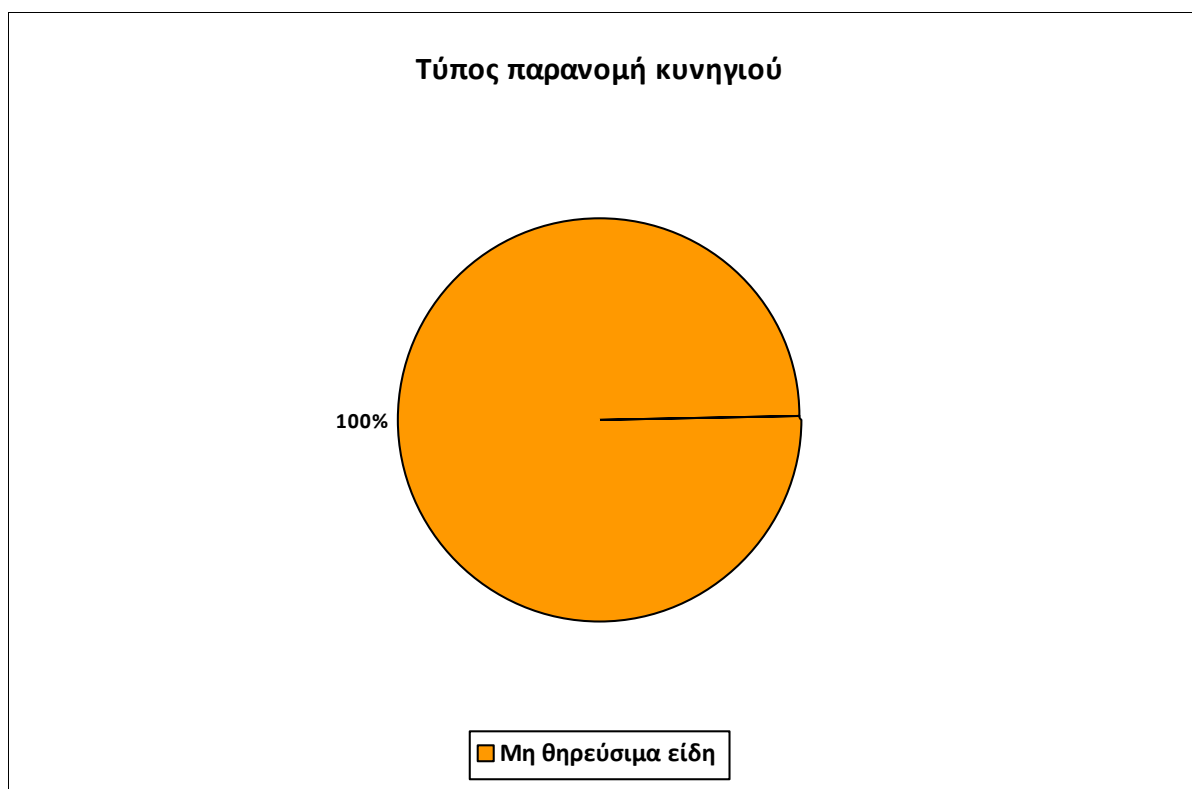
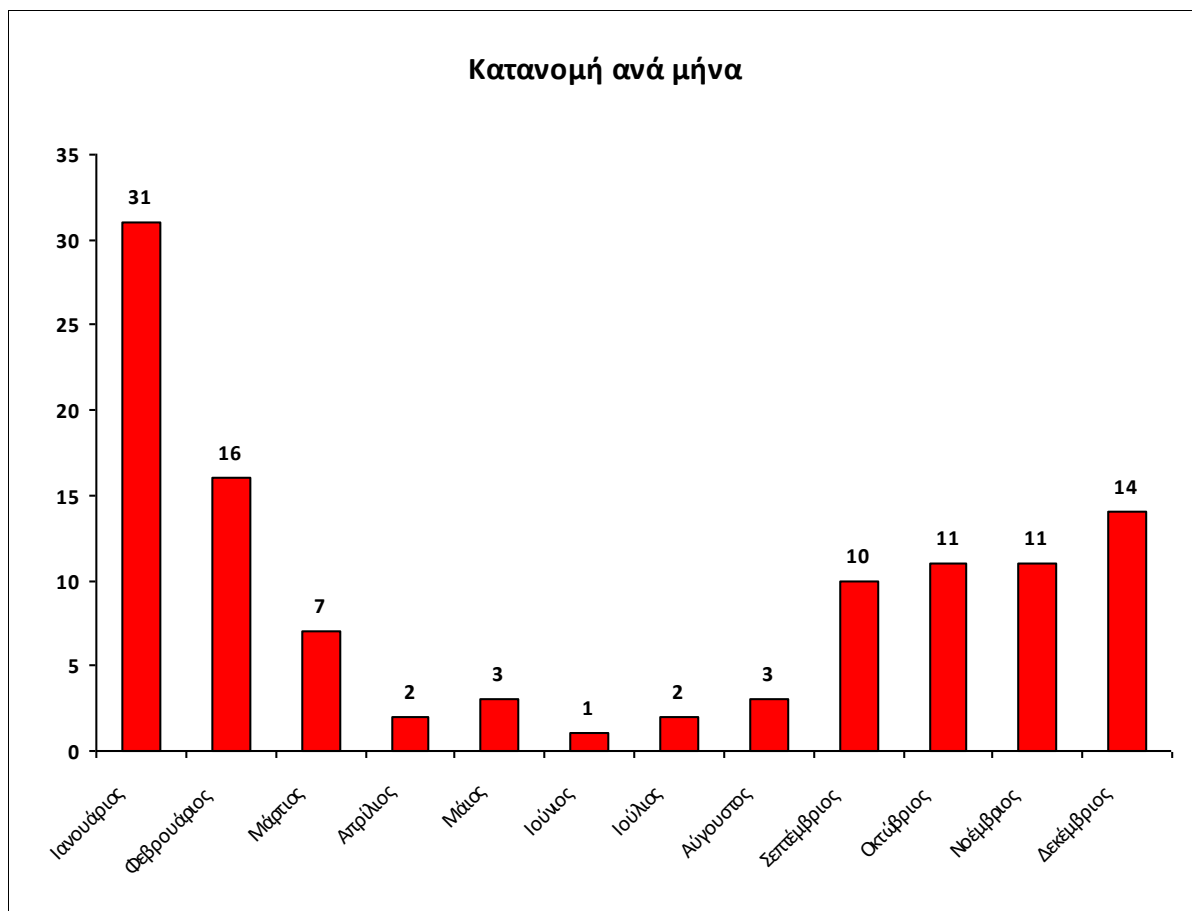
Πλήθος εισαγωγών ανά μήνα για την αιτία εισαγωγής Πυροβολημένο



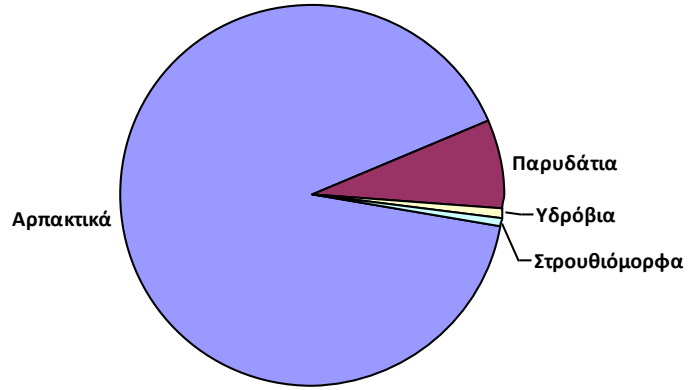
Πλήθος εισαγωγών ανά μήνα για την αιτία εισαγωγής Υγιές



ΠΑΡΑΝΟΜΟ ΚΥΝΗΓΙ



Ανά κατηγορία ειδών



Παράνομο κυνήγι

Κωδικός	Ημερομηνία	Επιστημονική ονομασία	Κοινή ονομασία
11/00001	03/01/2011	<i>Buteo buteo</i>	Γερακίνα
11/00002	03/01/2011	<i>Asio otus</i>	Νανόμπουφος
11/00005	04/01/2011	<i>Phoenicopterus roseus</i>	Φοινικόπτερο
11/00006	04/01/2011	<i>Phoenicopterus roseus</i>	Φοινικόπτερο
11/00007	05/01/2011	<i>Buteo buteo</i>	Γερακίνα
11/00008	05/01/2011	<i>Accipiter nisus</i>	Ξεφτέρι
11/00011	05/01/2011	<i>Accipiter nisus</i>	Ξεφτέρι
11/00012	06/01/2011	<i>Buteo buteo</i>	Γερακίνα
11/00014	07/01/2011	<i>Buteo buteo</i>	Γερακίνα
11/00015	07/01/2011	<i>Accipiter nisus</i>	Ξεφτέρι
11/00016	08/01/2011	<i>Falco tinnunculus</i>	Βραχοκιρκινέζι
11/00019	10/01/2011	<i>Buteo buteo</i>	Γερακίνα
11/00026	11/01/2011	<i>Buteo buteo</i>	Γερακίνα
11/00028	12/01/2011	<i>Buteo buteo</i>	Γερακίνα
11/00029	12/01/2011	<i>Falco tinnunculus</i>	Βραχοκιρκινέζι
11/00033	14/01/2011	<i>Accipiter nisus</i>	Ξεφτέρι
11/00037	16/01/2011	<i>Accipiter nisus</i>	Ξεφτέρι
11/00040	17/01/2011	<i>Buteo buteo</i>	Γερακίνα
11/00041	17/01/2011	<i>Ardea cinerea</i>	Σταχτοσικνιάς
11/00042	17/01/2011	<i>Bubo bubo</i>	Μπούφος
11/00043	18/01/2011	<i>Falco peregrinus</i>	Πετρίτης
11/00045	18/01/2011	<i>Accipiter nisus</i>	Ξεφτέρι
11/00047	19/01/2011	<i>Accipiter nisus</i>	Ξεφτέρι
11/00063	21/01/2011	<i>Buteo buteo</i>	Γερακίνα
11/00066	22/01/2011	<i>Corvus corax</i>	Κόρακας
11/00072	24/01/2011	<i>Buteo buteo</i>	Γερακίνα
11/00073	25/01/2011	<i>Accipiter nisus</i>	Ξεφτέρι
11/00074	25/01/2011	<i>Accipiter nisus</i>	Ξεφτέρι
11/00078	27/01/2011	<i>Buteo buteo</i>	Γερακίνα
11/00079	29/01/2011	<i>Accipiter nisus</i>	Ξεφτέρι
11/00082	31/01/2011	<i>Buteo buteo</i>	Γερακίνα
11/00086	02/02/2011	<i>Buteo buteo</i>	Γερακίνα

<i>Κωδικός</i>	<i>Ημερομηνία</i>	<i>Επιστημονική ονομασία</i>	<i>Κοινή ονομασία</i>
11/00089	03/02/2011	<i>Buteo buteo</i>	Γερακίνα
11/00097	07/02/2011	<i>Buteo buteo</i>	Γερακίνα
11/00101	09/02/2011	<i>Accipiter nisus</i>	Ξεφτέρι
11/00102	10/02/2011	<i>Accipiter nisus</i>	Ξεφτέρι
11/00103	10/02/2011	<i>Accipiter nisus</i>	Ξεφτέρι
11/00112	12/02/2011	<i>Buteo buteo</i>	Γερακίνα
11/00114	12/02/2011	<i>Buteo buteo</i>	Γερακίνα
11/00116	14/02/2011	<i>Accipiter nisus</i>	Ξεφτέρι
11/00119	15/02/2011	<i>Buteo buteo</i>	Γερακίνα
11/00125	17/02/2011	<i>Falco tinnunculus</i>	Βραχοκιρκινέζι
11/00138	24/02/2011	<i>Accipiter nisus</i>	Ξεφτέρι
11/00140	24/02/2011	<i>Buteo buteo</i>	Γερακίνα
11/00142	25/02/2011	<i>Buteo buteo</i>	Γερακίνα
11/00145	26/02/2011	<i>Accipiter nisus</i>	Ξεφτέρι
11/00150	28/02/2011	<i>Circus cyaneus</i>	Χειμωνόκιρκος
11/00159	05/03/2011	<i>Buteo buteo</i>	Γερακίνα
11/00166	10/03/2011	<i>Falco tinnunculus</i>	Βραχοκιρκινέζι
11/00172	10/03/2011	<i>Buteo buteo</i>	Γερακίνα
11/00174	11/03/2011	<i>Buteo rufinus</i>	Αετογερακίνα
11/00182	15/03/2011	<i>Buteo buteo</i>	Γερακίνα
11/00222	25/03/2011	<i>Falco tinnunculus</i>	Βραχοκιρκινέζι
11/00239	31/03/2011	<i>Accipiter nisus</i>	Ξεφτέρι
11/00250	04/04/2011	<i>Buteo buteo</i>	Γερακίνα
11/00324	23/04/2011	<i>Falco peregrinus</i>	Πετρίτης
11/00376	02/05/2011	<i>Falco peregrinus</i>	Πετρίτης
11/00402	07/05/2011	<i>Falco tinnunculus</i>	Βραχοκιρκινέζι
11/00471	15/05/2011	<i>Falco tinnunculus</i>	Βραχοκιρκινέζι
11/00849	23/06/2011	<i>Falco naumanni</i>	Κιρκινέζι
11/01067	12/07/2011	<i>Falco eleonora</i>	Μαυροπετρίτης
11/01177	21/07/2011	<i>Phoenicopterus roseus</i>	Φοινικόπτερο
11/01262	03/08/2011	<i>Accipiter nisus</i>	Ξεφτέρι
11/01484	29/08/2011	<i>Falco tinnunculus</i>	Βραχοκιρκινέζι
11/01485	29/08/2011	<i>Falco tinnunculus</i>	Βραχοκιρκινέζι

<i>Κωδικός</i>	<i>Ημερομηνία</i>	<i>Επιστημονική ονομασία</i>	<i>Κοινή ονομασία</i>
11/01579	17/09/2011	<i>Buteo buteo</i>	Γερακίνα
11/01580	17/09/2011	<i>Buteo buteo</i>	Γερακίνα
11/01581	17/09/2011	<i>Circus pygargus</i>	Λιβαδόκιρκος
11/01583	17/09/2011	<i>Buteo buteo</i>	Γερακίνα
11/01588	20/09/2011	<i>Buteo rufinus</i>	Αετογερακίνα
11/01604	23/09/2011	<i>Pernis apivorus</i>	Σφηκιάρης
11/01614	26/09/2011	<i>Falco eleonora</i>	Μαυροπετρίτης
11/01624	28/09/2011	<i>Falco tinnunculus</i>	Βραχοκιρκινέζι
11/01628	29/09/2011	<i>Falco tinnunculus</i>	Βραχοκιρκινέζι
11/01632	30/09/2011	<i>Falco tinnunculus</i>	Βραχοκιρκινέζι
11/01650	05/10/2011	<i>Pernis apivorus</i>	Σφηκιάρης
11/01651	05/10/2011	<i>Falco tinnunculus</i>	Βραχοκιρκινέζι
11/01652	05/10/2011	<i>Buteo buteo</i>	Γερακίνα
11/01666	10/10/2011	<i>Falco tinnunculus</i>	Βραχοκιρκινέζι
11/01667	10/10/2011	<i>Falco tinnunculus</i>	Βραχοκιρκινέζι
11/01680	14/10/2011	<i>Ardea cinerea</i>	Σταχτοσικινιάς
11/01697	21/10/2011	<i>Falco tinnunculus</i>	Βραχοκιρκινέζι
11/01705	23/10/2011	<i>Accipiter nisus</i>	Ξεφτέρι
11/01711	25/10/2011	<i>Tyto alba</i>	Τυτώ
11/01713	25/10/2011	<i>Burhinus oedicanus</i>	Πετροτριλίδα
11/01732	29/10/2011	<i>Accipiter nisus</i>	Ξεφτέρι
11/01744	02/11/2011	<i>Accipiter nisus</i>	Ξεφτέρι
11/01749	03/11/2011	<i>Falco tinnunculus</i>	Βραχοκιρκινέζι
11/01755	04/11/2011	<i>Accipiter nisus</i>	Ξεφτέρι
11/01764	10/11/2011	<i>Accipiter nisus</i>	Ξεφτέρι
11/01786	15/11/2011	<i>Falco tinnunculus</i>	Βραχοκιρκινέζι
11/01796	17/11/2011	<i>Circus cyaneus</i>	Χειμωνόκιρκος
11/01813	22/11/2011	<i>Strix aluco</i>	Χουχουριστής
11/01823	23/11/2011	<i>Larus ridibundus</i>	Καστανοκέφαλος Γλάρος
11/01824	24/11/2011	<i>Falco tinnunculus</i>	Βραχοκιρκινέζι
11/01825	25/11/2011	<i>Falco tinnunculus</i>	Βραχοκιρκινέζι
11/01836	27/11/2011	<i>Buteo buteo</i>	Γερακίνα
11/01849	01/12/2011	<i>Ardea cinerea</i>	Σταχτοσικινιάς

<i>Κωδικός</i>	<i>Ημερομηνία</i>	<i>Επιστημονική ονομασία</i>	<i>Κοινή ονομασία</i>
11/01858	03/12/2011	<i>Accipiter nisus</i>	Ξεφτέρι
11/01867	05/12/2011	<i>Buteo buteo</i>	Γερακίνα
11/01871	09/12/2011	<i>Accipiter nisus</i>	Ξεφτέρι
11/01874	10/12/2011	<i>Circus cyaneus</i>	Χειμωνόκιρκος
11/01875	11/12/2011	<i>Buteo buteo</i>	Γερακίνα
11/01877	12/12/2011	<i>Buteo buteo</i>	Γερακίνα
11/01882	13/12/2011	<i>Buteo buteo</i>	Γερακίνα
11/01890	16/12/2011	<i>Buteo buteo</i>	Γερακίνα
11/01891	16/12/2011	<i>Buteo buteo</i>	Γερακίνα
11/01902	20/12/2011	<i>Falco tinnunculus</i>	Βραχοκιρκινέζι
11/01905	21/12/2011	<i>Phoenicopterus roseus</i>	Φοινικόπτερο
11/01916	27/12/2011	<i>Accipiter nisus</i>	Ξεφτέρι
11/01918	28/12/2011	<i>Circus cyaneus</i>	Χειμωνόκιρκος