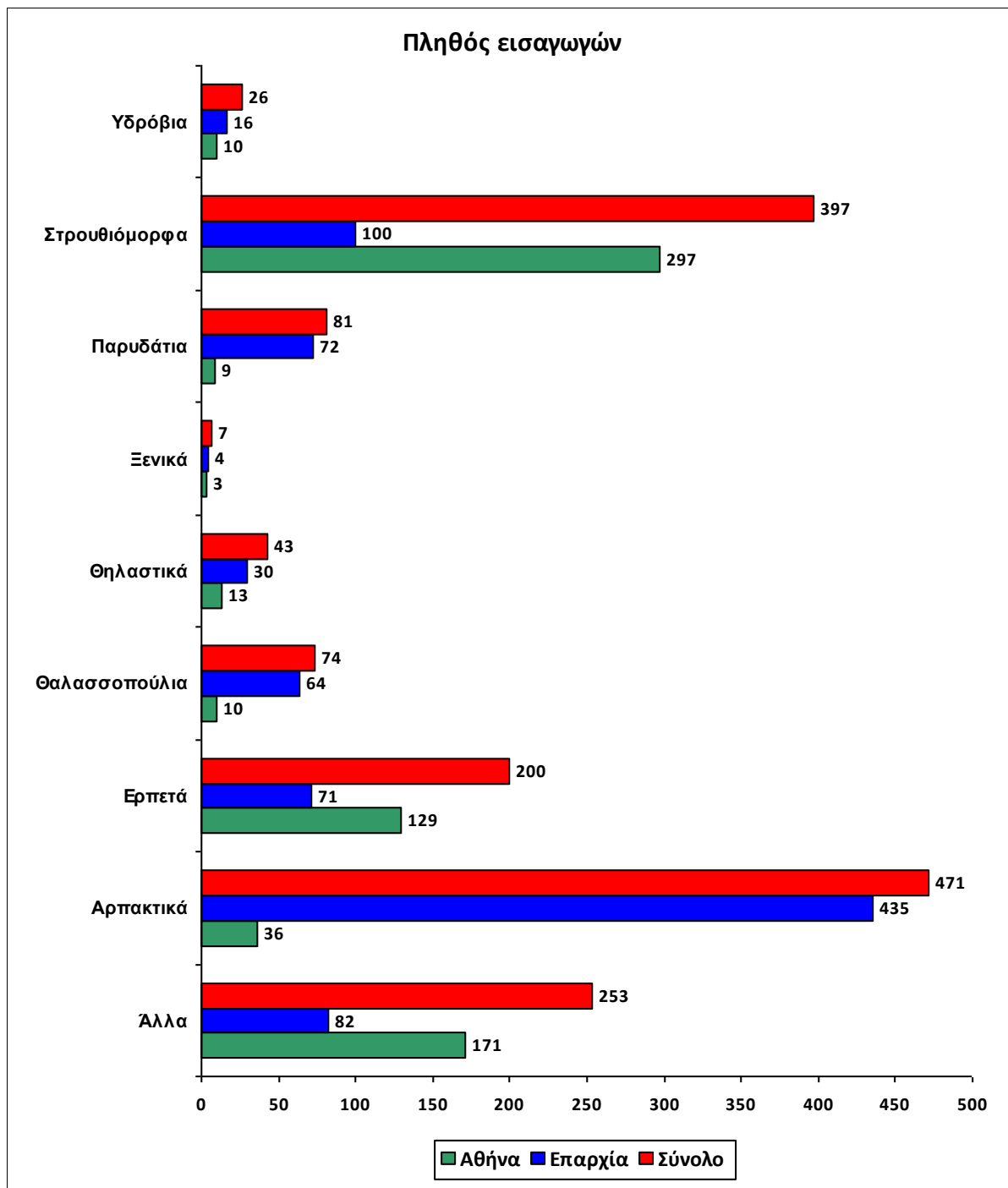


ΑΝΑΦΟΡΑ ΕΙΣΑΓΩΓΗΣ ΑΓΡΙΩΝ ΖΩΩΝ ΣΤΗΝ ΑΝΙΜΑ

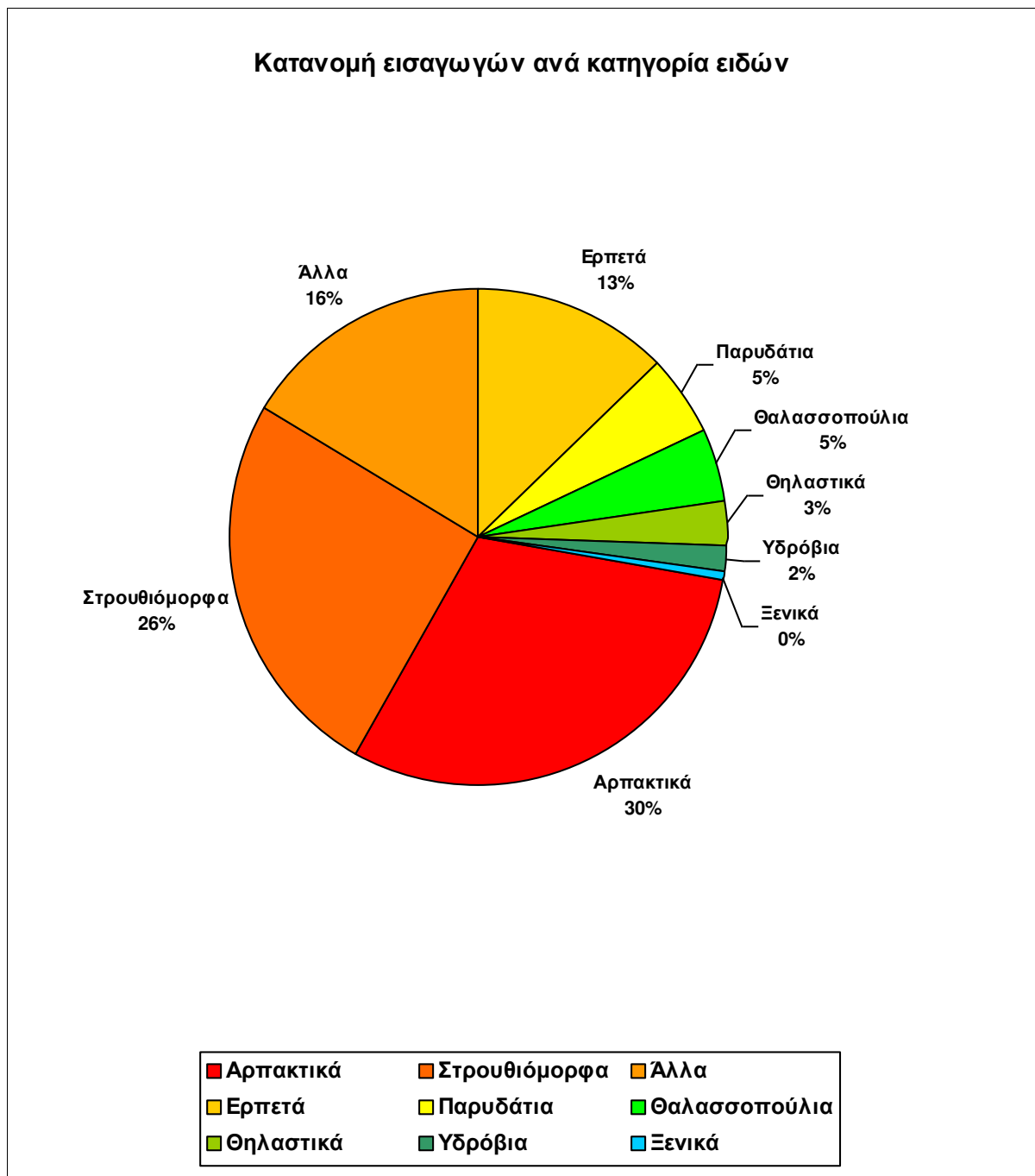
Για την περίοδο από 01/01/2010 έως 31/12/2010

Πλήθος εισαγωγών: **Σύνολο χώρας** 1552 **Αθήνα** 678 **Επαρχία** 874

ΠΛΗΘΟΣ ΕΙΣΑΓΩΓΩΝ ΑΝΑ ΚΑΤΗΓΟΡΙΑ ΕΙΔΩΝ

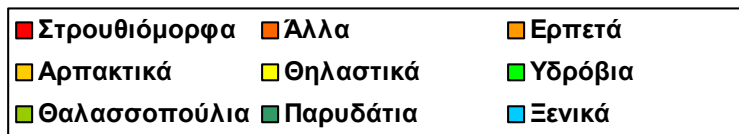
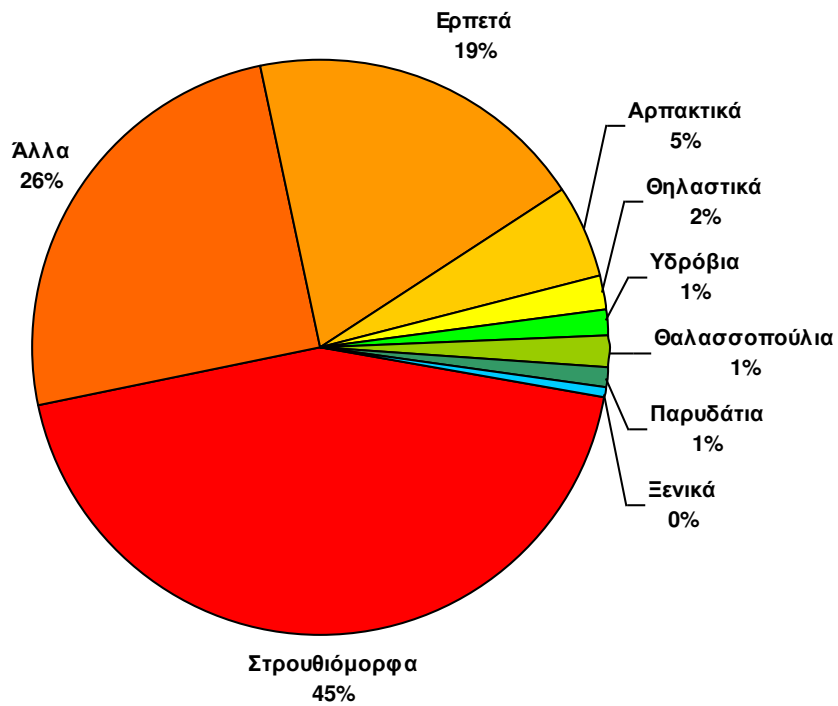


Κατανομή των εισαγωγών ανά κατηγορία ειδών για το σύνολο της χώρας

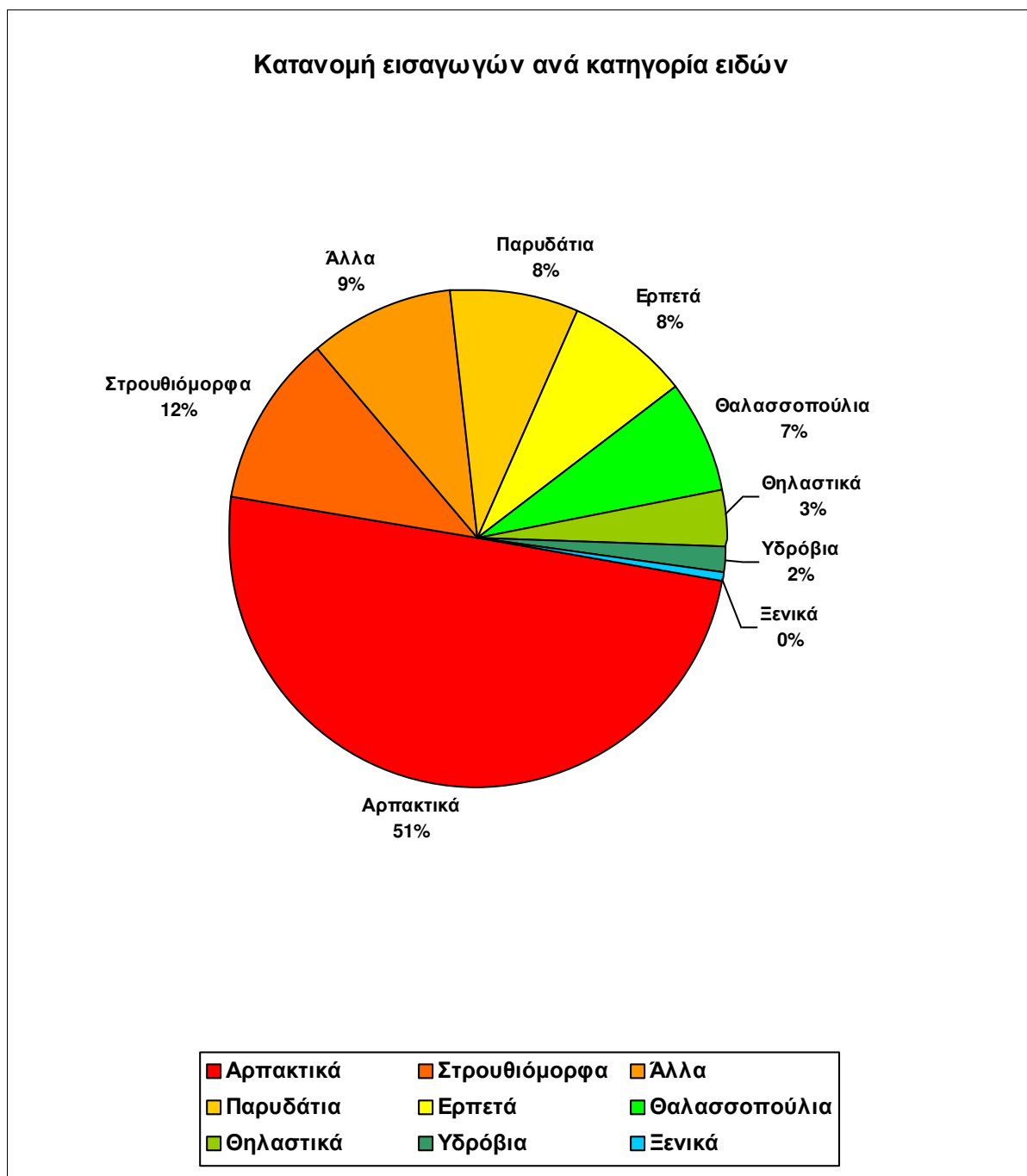


Κατανομή των εισαγωγών ανά κατηγορία ειδών για την Αθήνα

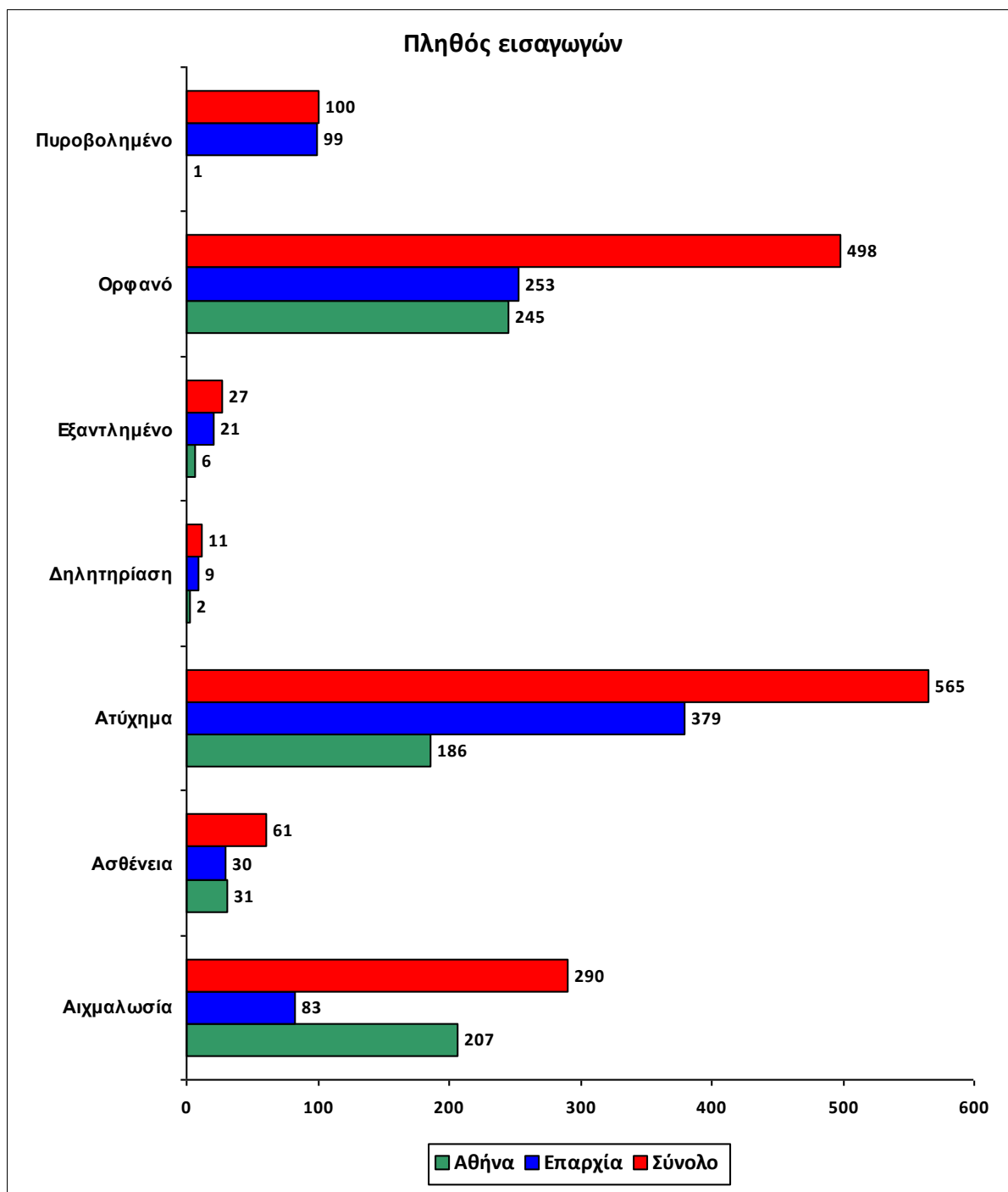
Κατανομή εισαγωγών ανά κατηγορία ειδών



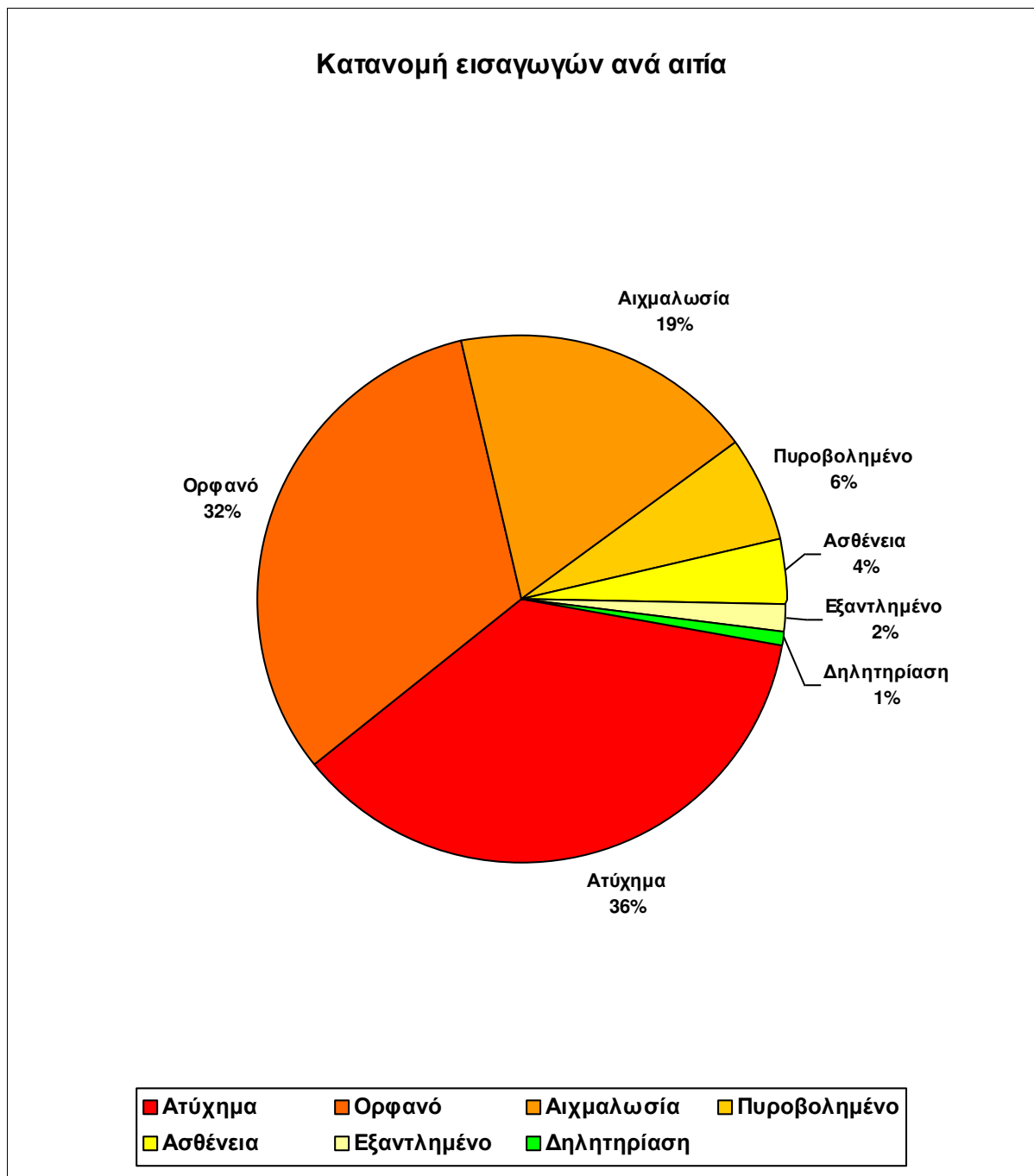
Κατανομή των εισαγωγών ανά κατηγορία ειδών για την επαρχία



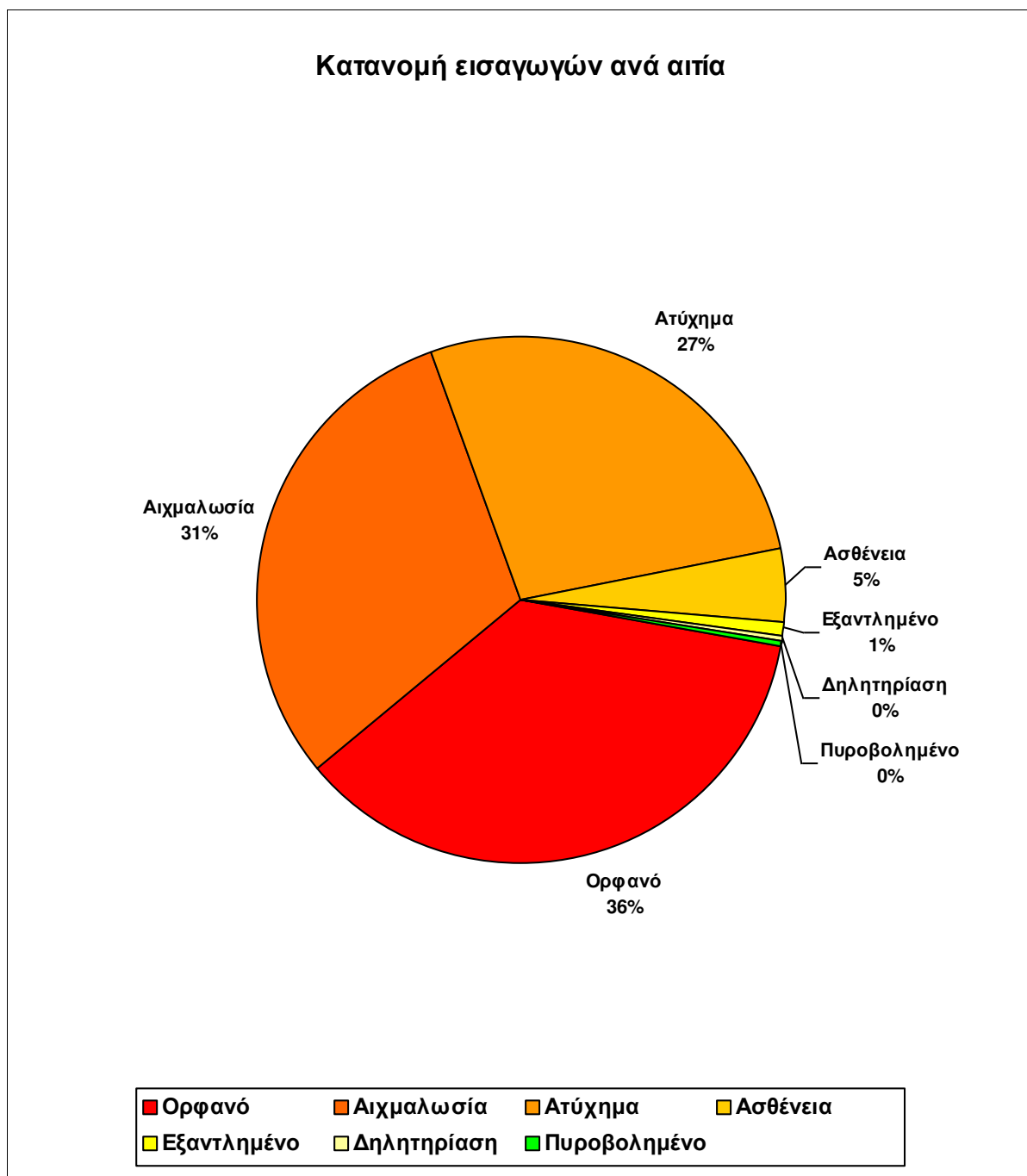
ΠΛΗΘΟΣ ΕΙΣΑΓΩΓΩΝ ΑΝΑ ΑΙΤΙΑ ΕΙΣΑΓΩΓΗΣ



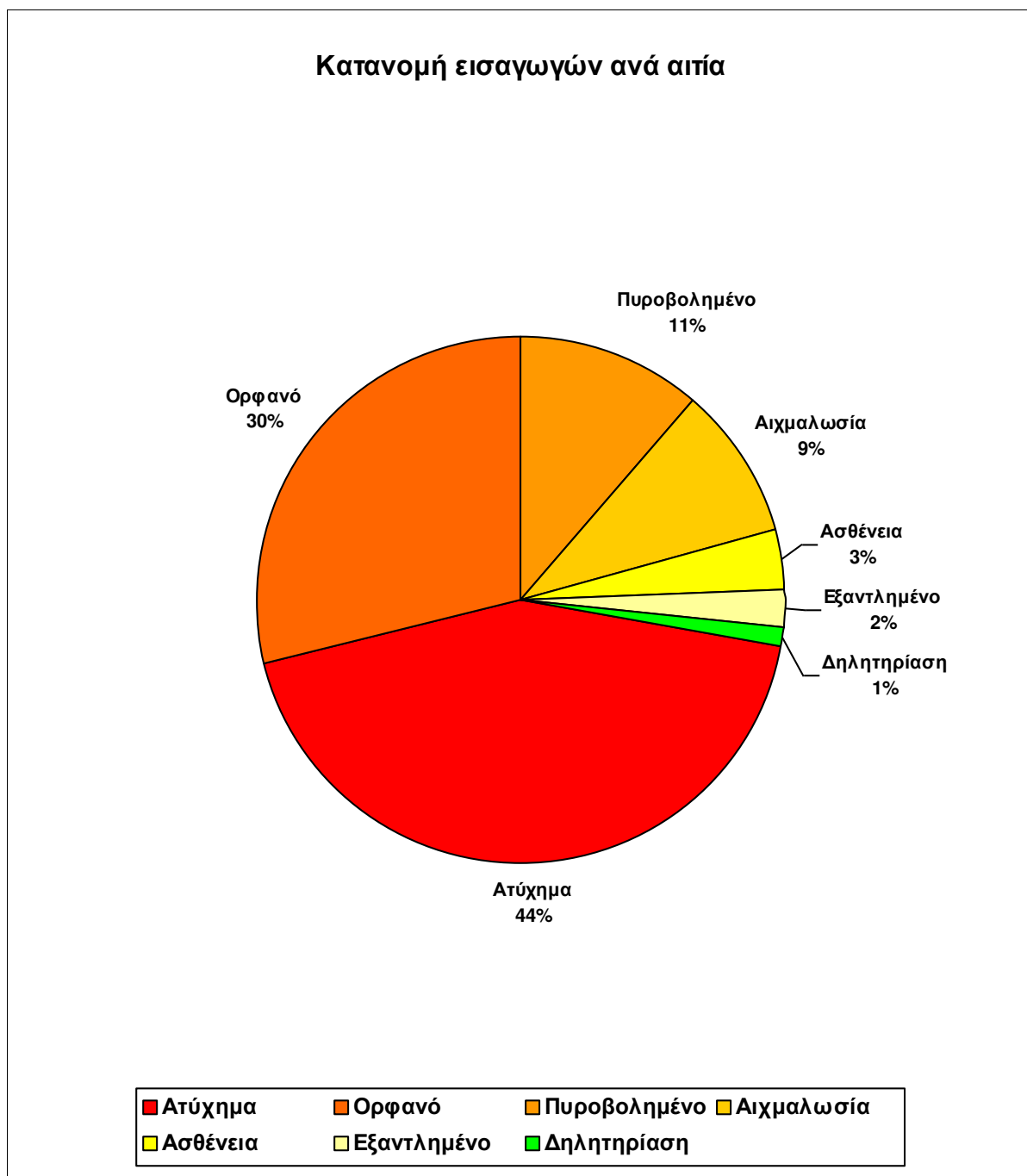
Κατανομή των εισαγωγών ανά αιτία εισαγωγής για το σύνολο της χώρας



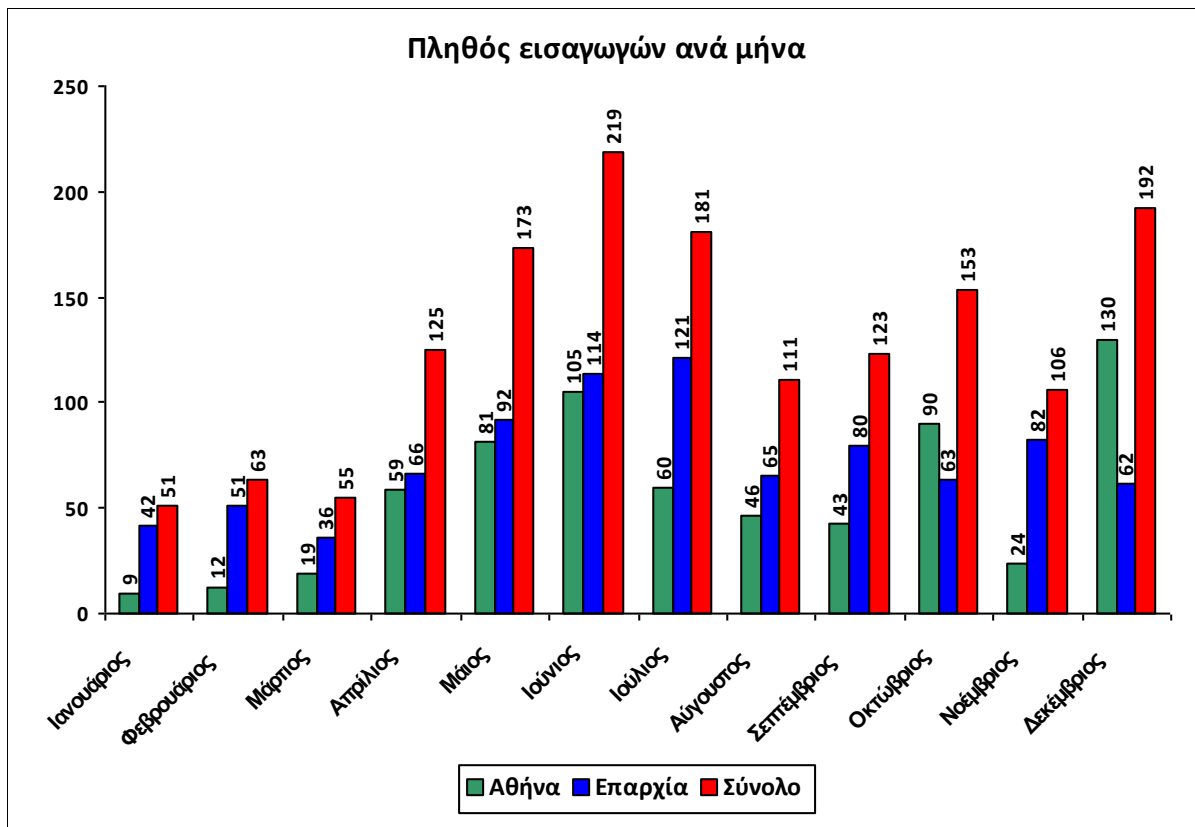
Κατανομή των εισαγωγών ανά αιτία εισαγωγής για την Αθήνα



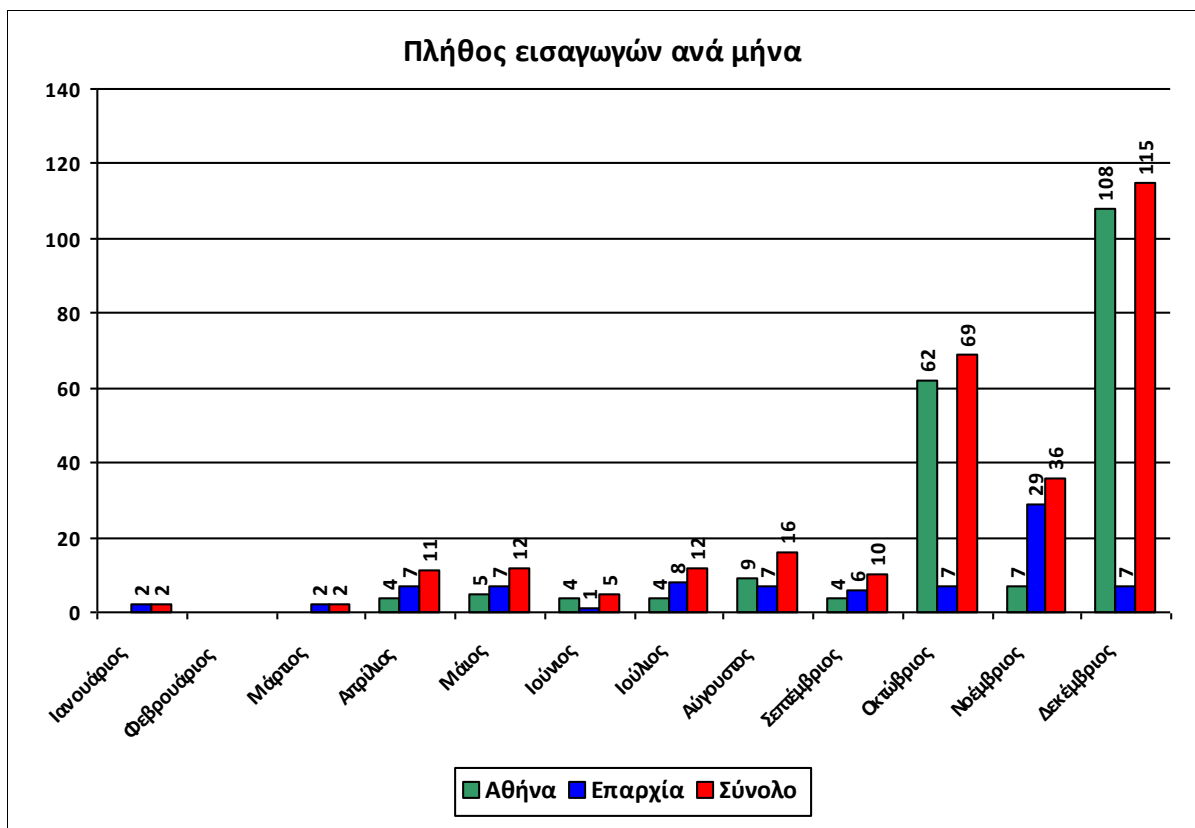
Κατανομή των εισαγωγών ανά αιτία εισαγωγής για την επαρχία



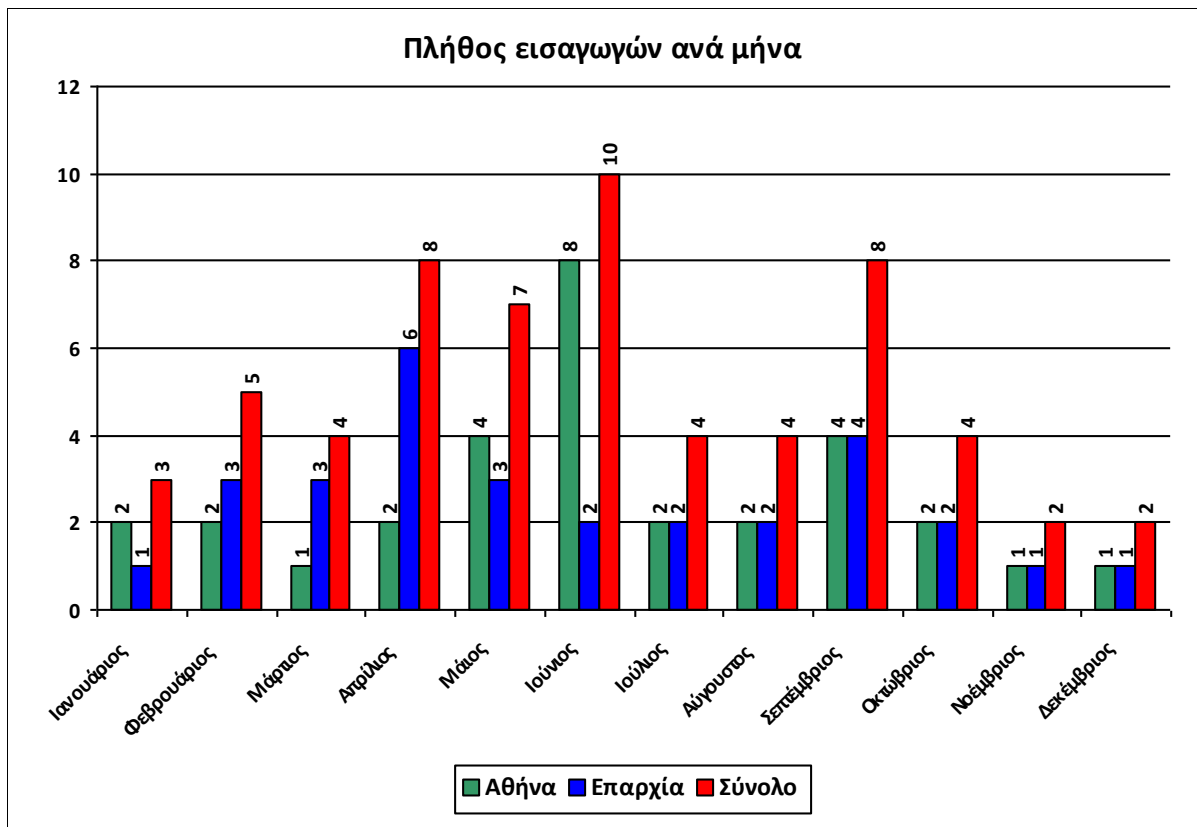
ΠΛΗΘΟΣ ΕΙΣΑΓΩΓΩΝ ΑΝΑ ΜΗΝΑ



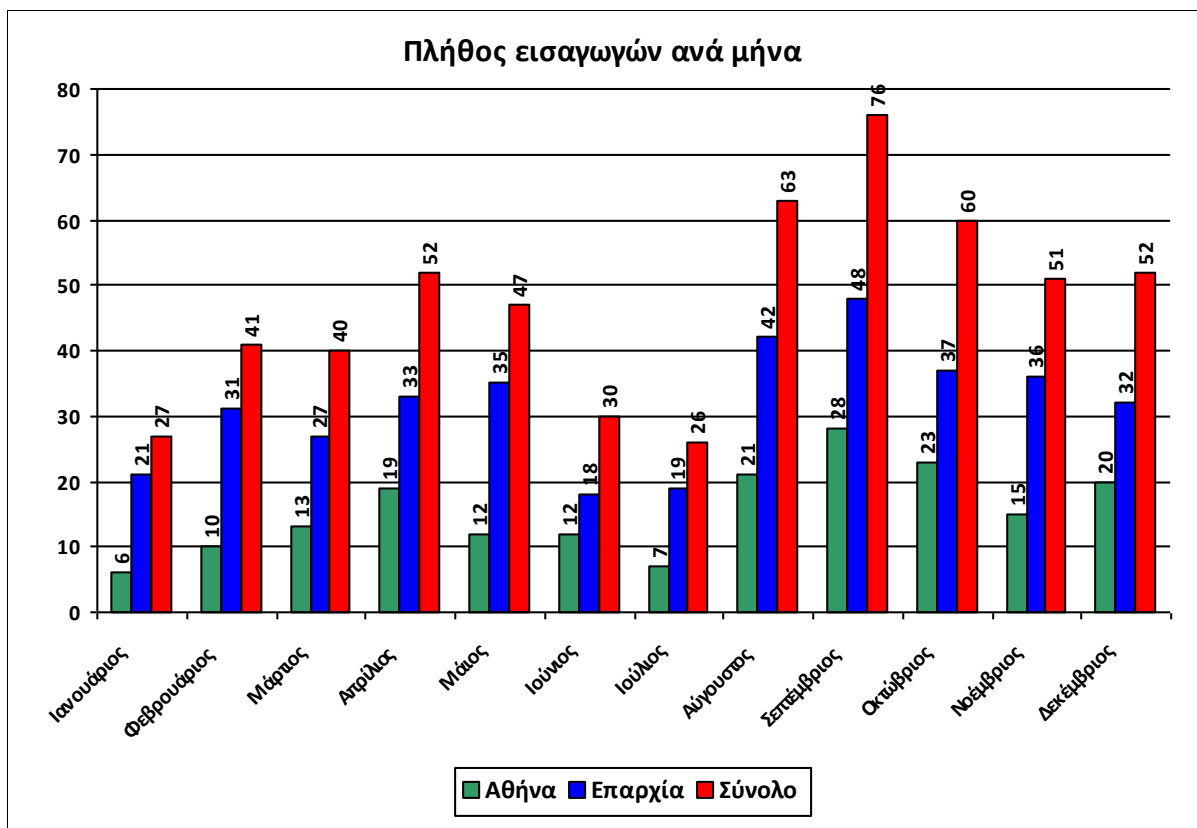
Πλήθος εισαγωγών ανά μήνα για την αιτία εισαγωγής Αιχμαλωσία



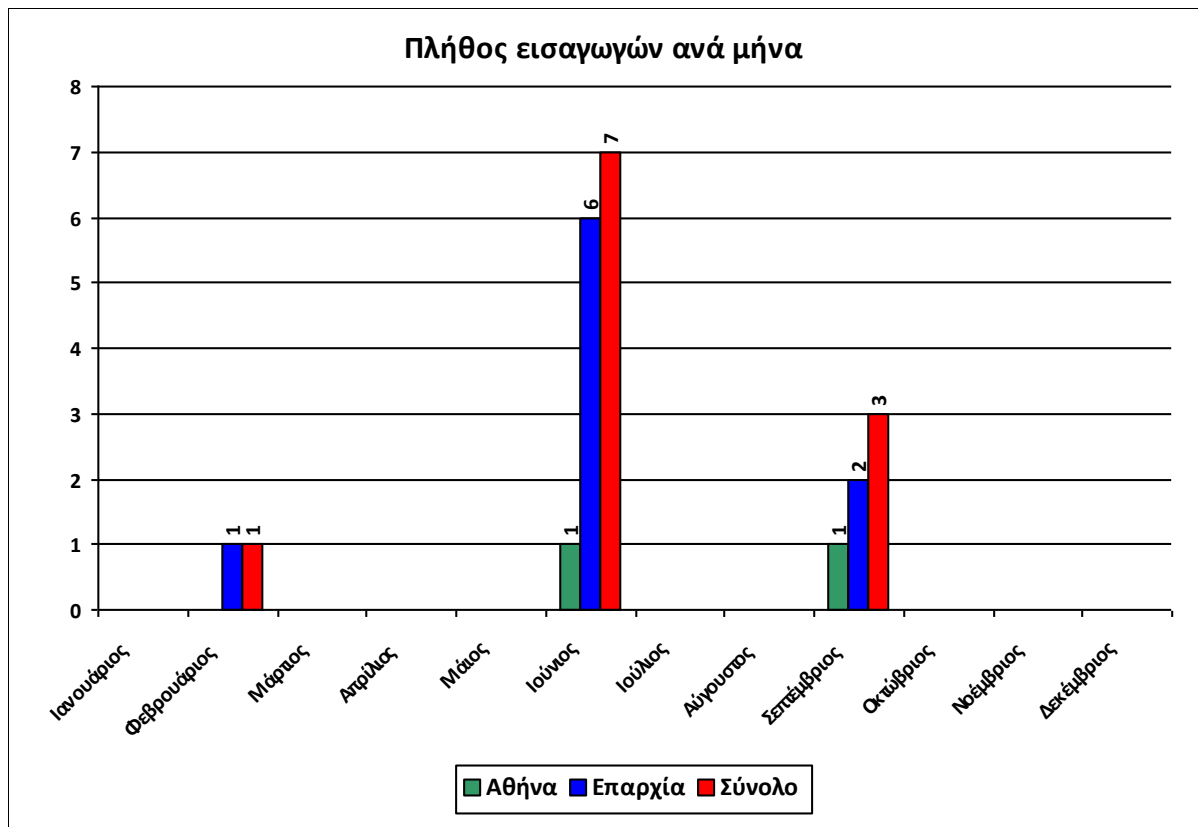
Πλήθος εισαγωγών ανά μήνα για την αιτία εισαγωγής Ασθένεια



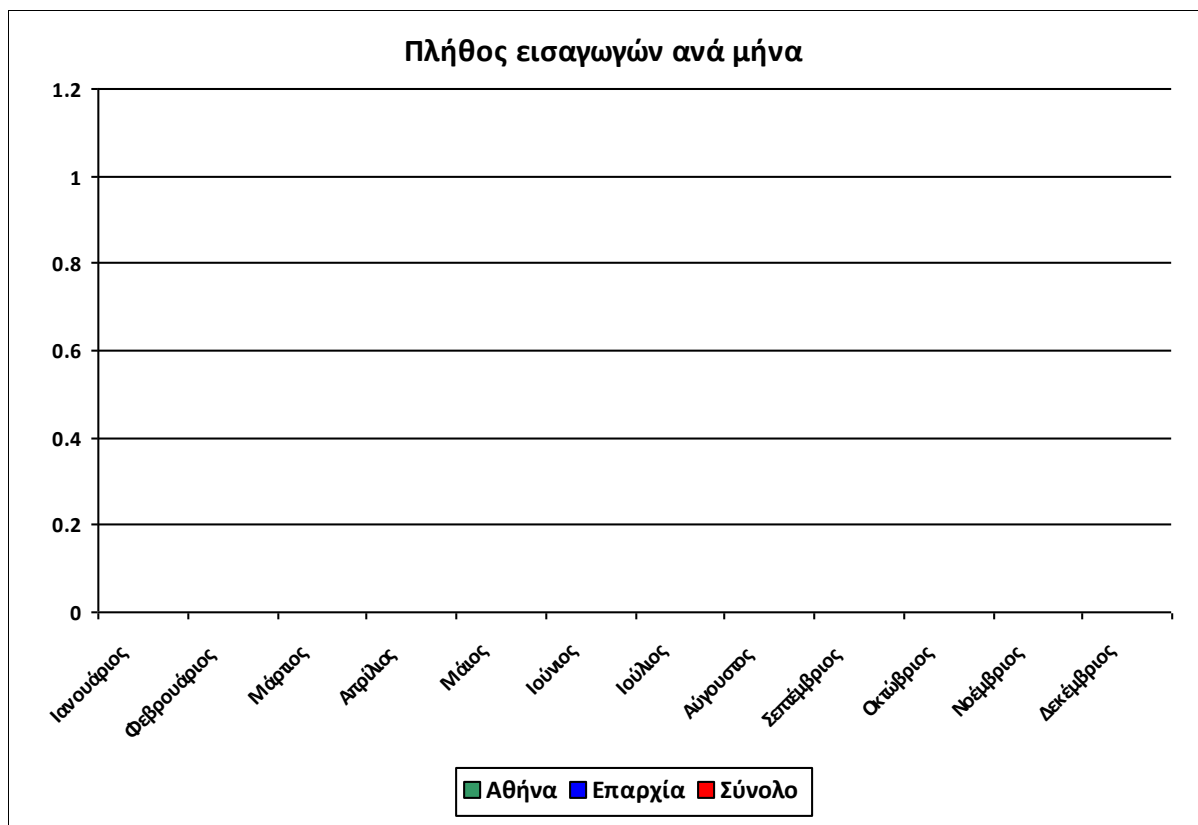
Πλήθος εισαγωγών ανά μήνα για την αιτία εισαγωγής Ατύχημα



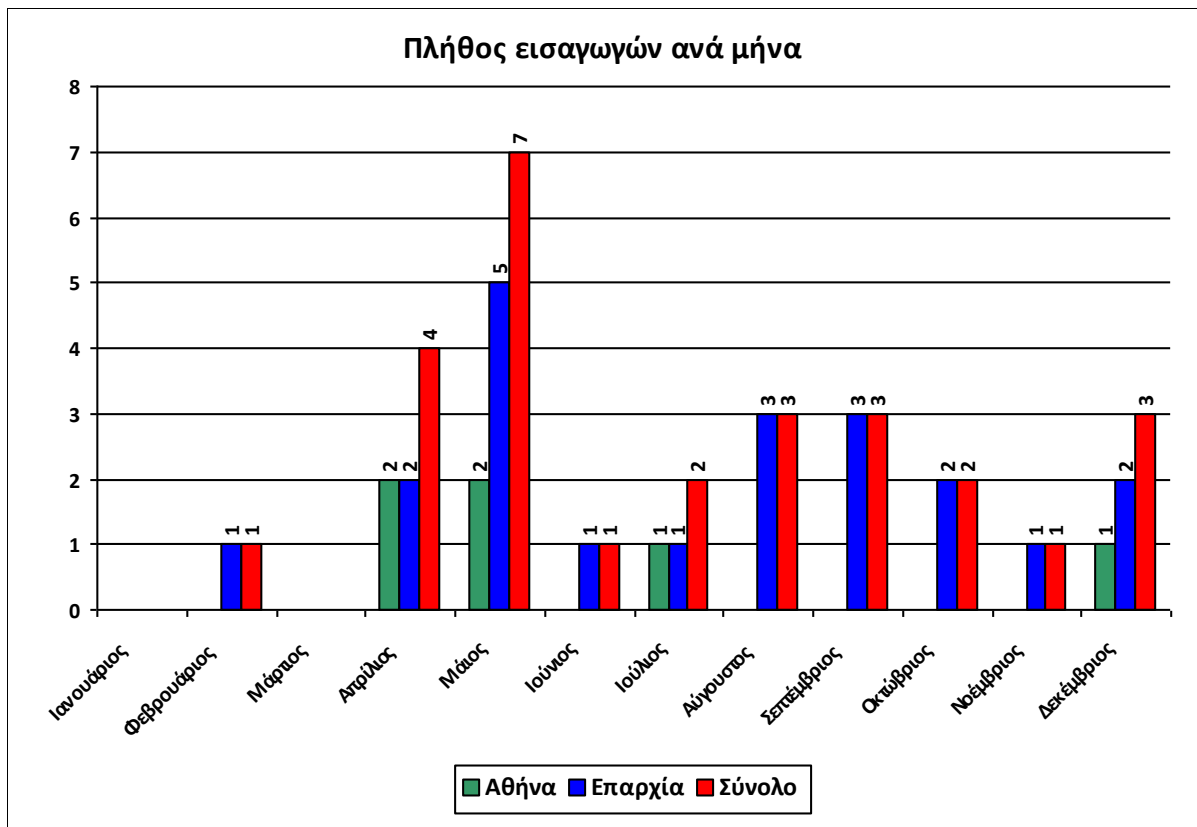
Πλήθος εισαγωγών ανά μήνα για την αιτία εισαγωγής Δηλητηρίαση



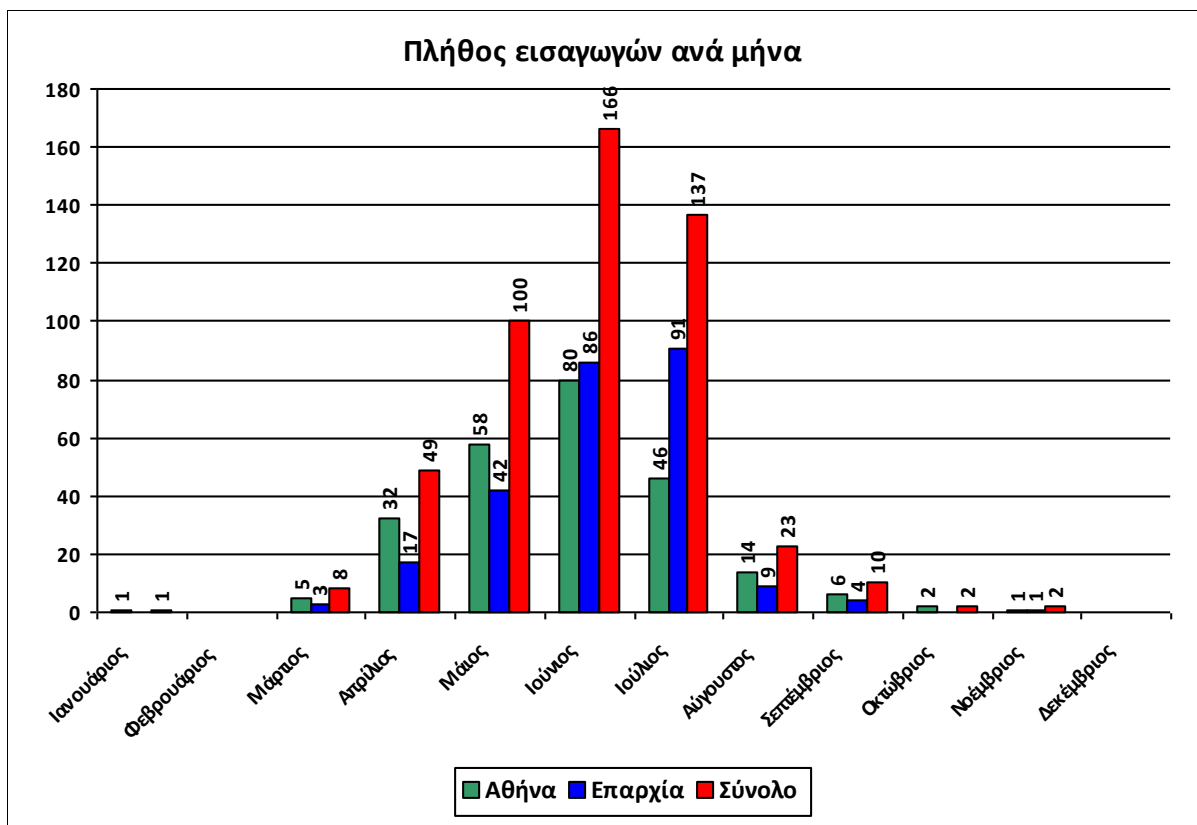
Πλήθος εισαγωγών ανά μήνα για την αιτία εισαγωγής Δραπέτης



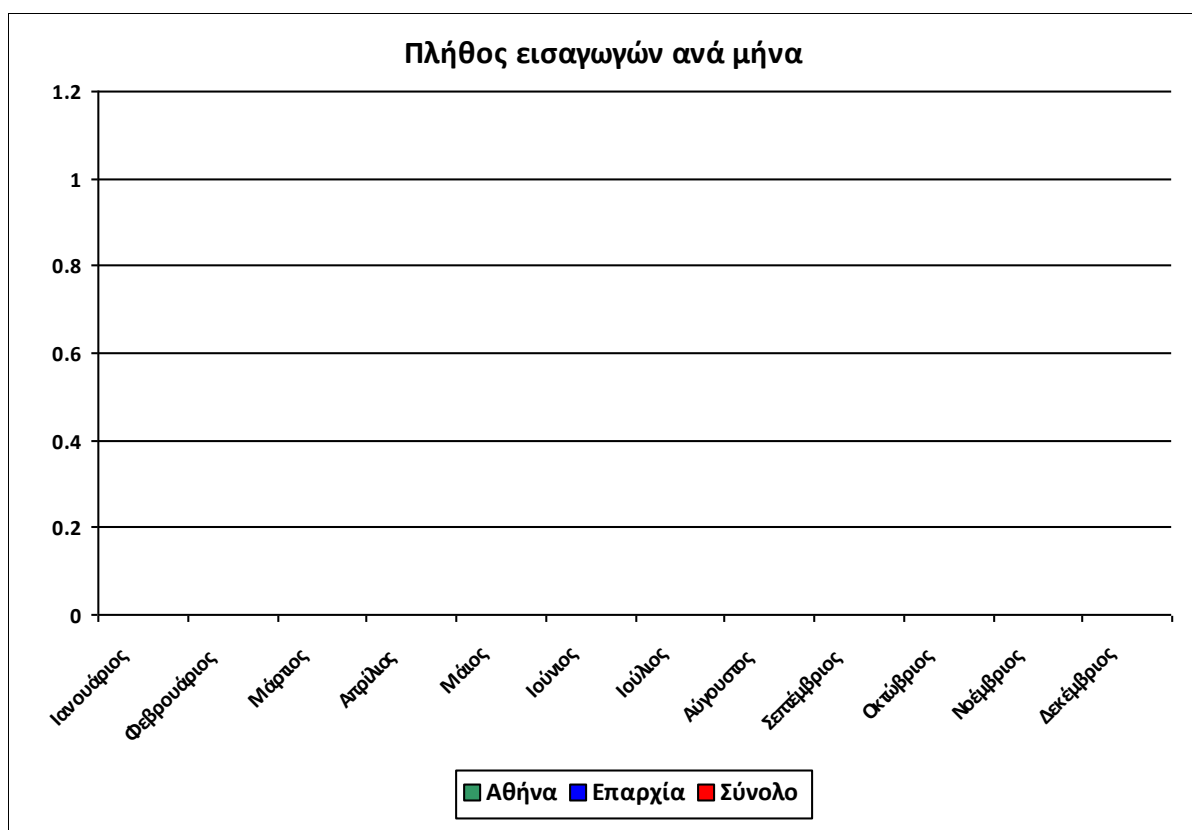
Πλήθος εισαγωγών ανά μήνα για την αιτία εισαγωγής Εξαντλημένο



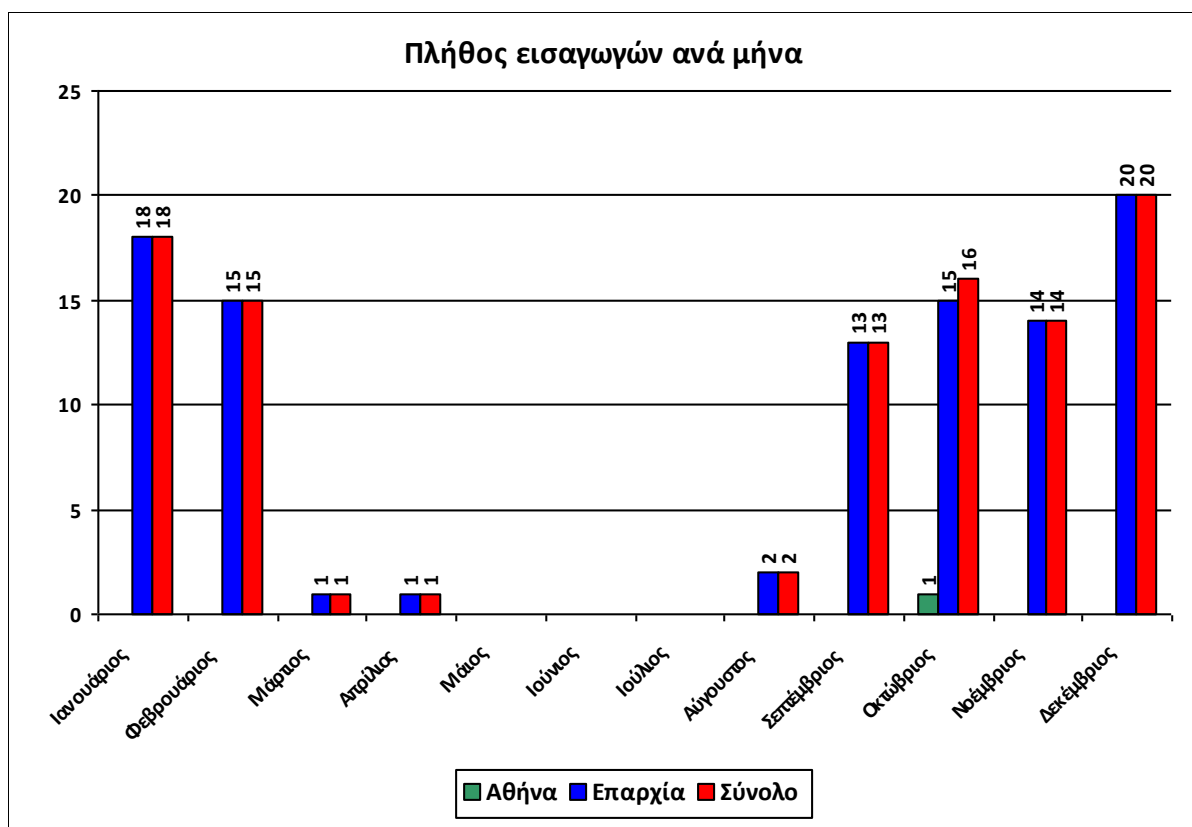
Πλήθος εισαγωγών ανά μήνα για την αιτία εισαγωγής Ορφανό



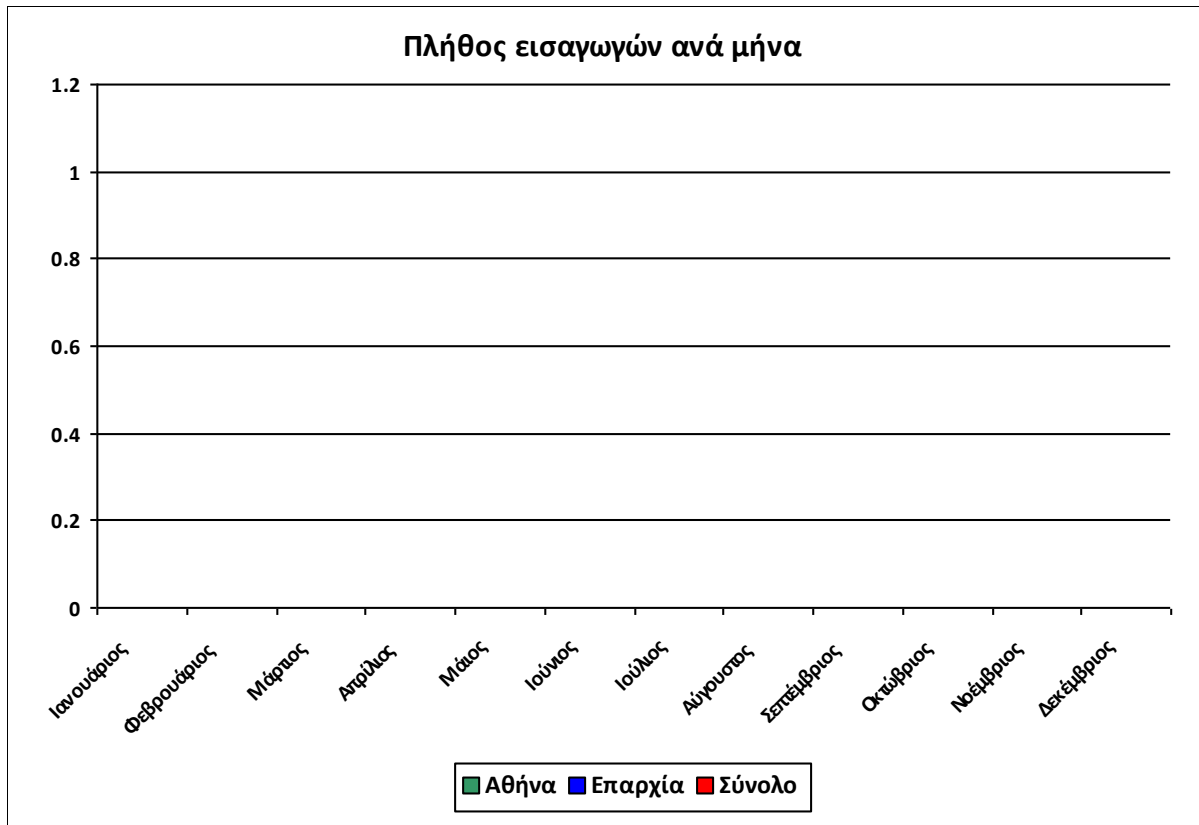
Πλήθος εισαγωγών ανά μήνα για την αιτία εισαγωγής Παράνομο εμπόριο



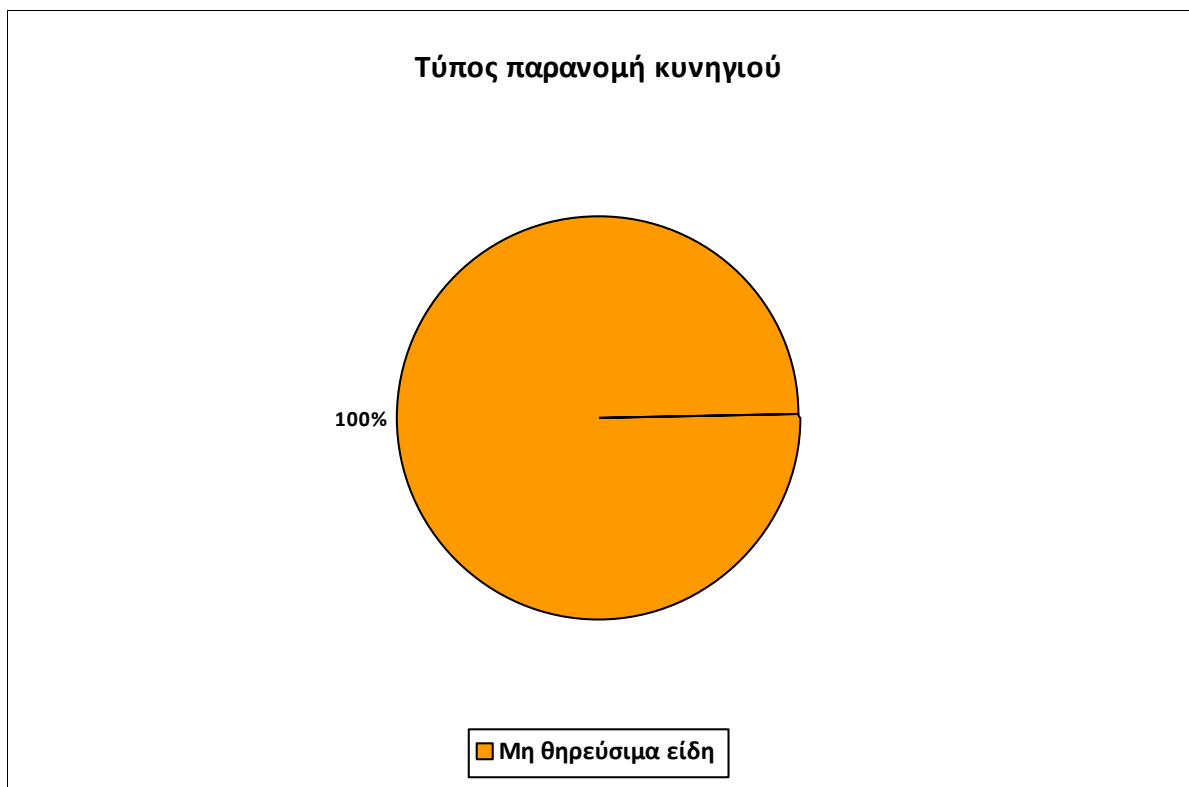
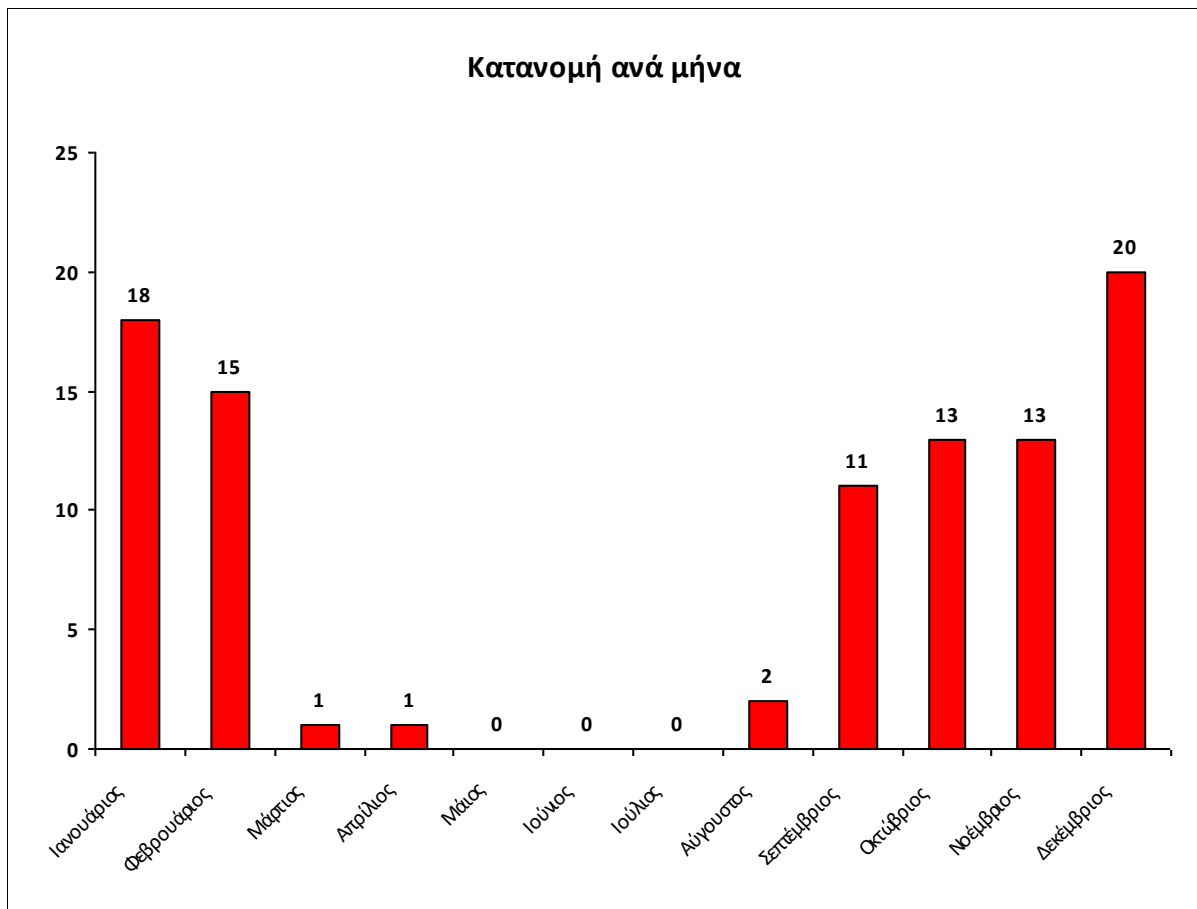
Πλήθος εισαγωγών ανά μήνα για την αιτία εισαγωγής Πυροβολημένο



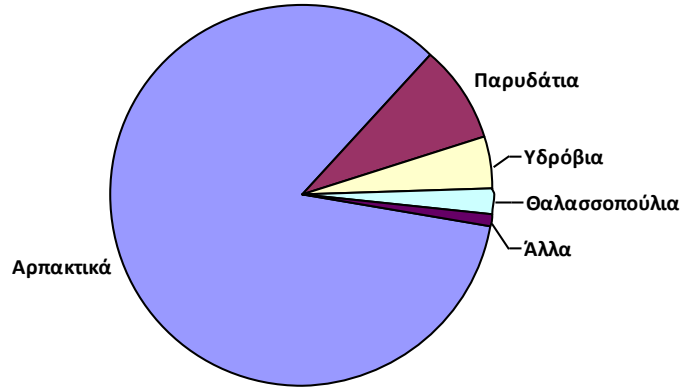
Πλήθος εισαγωγών ανά μήνα για την αιτία εισαγωγής Υγιές



ΠΑΡΑΝΟΜΟ ΚΥΝΗΓΙ



Ανά κατηγορία ειδών



Παράνομο κυνήγι

Κωδικός	Ημερομηνία	Επιστημονική ονομασία	Κοινή ονομασία
10/00003	04/01/2010	<i>Buteo buteo</i>	Γερακίνα
10/00006	05/01/2010	<i>Buteo buteo</i>	Γερακίνα
10/00009	05/01/2010	<i>Falco tinnunculus</i>	Βραχοκιρκινέζι
10/00012	07/01/2010	<i>Platalea leucorodia</i>	Χουλιανορόδα
10/00013	07/01/2010	<i>Buteo buteo</i>	Γερακίνα
10/00020	12/01/2010	<i>Buteo buteo</i>	Γερακίνα
10/00021	13/01/2010	<i>Accipiter nisus</i>	Ξεφτέρι
10/00024	13/01/2010	<i>Asio otus</i>	Νανόμπουφος
10/00025	13/01/2010	<i>Falco tinnunculus</i>	Βραχοκιρκινέζι
10/00031	21/01/2010	<i>Athene noctua</i>	Κουκουβάγια
10/00034	21/01/2010	<i>Buteo buteo</i>	Γερακίνα
10/00035	22/01/2010	<i>Asio otus</i>	Νανόμπουφος
10/00036	23/01/2010	<i>Buteo buteo</i>	Γερακίνα
10/00043	28/01/2010	<i>Buteo buteo</i>	Γερακίνα
10/00045	28/01/2010	<i>Buteo buteo</i>	Γερακίνα
10/00046	28/01/2010	<i>Phoenicopterus roseus</i>	Φοινικόπτερο
10/00047	28/01/2010	<i>Accipiter nisus</i>	Ξεφτέρι
10/00049	29/01/2010	<i>Phoenicopterus roseus</i>	Φοινικόπτερο
10/00052	01/02/2010	<i>Ardea cinerea</i>	Σταχτοσικνιάς
10/00054	01/02/2010	<i>Buteo buteo</i>	Γερακίνα
10/00057	03/02/2010	<i>Circus cyaneus</i>	Χειμωνόκιρκος
10/00061	05/02/2010	<i>Buteo buteo</i>	Γερακίνα
10/00064	07/02/2010	<i>Buteo buteo</i>	Γερακίνα
10/00070	08/02/2010	<i>Larus michahellis</i>	Ασημόγλαρος
10/00073	08/02/2010	<i>Buteo buteo</i>	Γερακίνα
10/00077	10/02/2010	<i>Larus michahellis</i>	Ασημόγλαρος
10/00079	12/02/2010	<i>Buteo buteo</i>	Γερακίνα
10/00081	12/02/2010	<i>Buteo buteo</i>	Γερακίνα
10/00083	12/02/2010	<i>Larus ridibundus</i>	Καστανοκέφαλος Γλάρος
10/00084	12/02/2010	<i>Larus ridibundus</i>	Καστανοκέφαλος Γλάρος
10/00085	12/02/2010	<i>Larus ridibundus</i>	Καστανοκέφαλος Γλάρος
10/00100	20/02/2010	<i>Buteo buteo</i>	Γερακίνα

<i>Κωδικός</i>	<i>Ημερομηνία</i>	<i>Επιστημονική ονομασία</i>	<i>Κοινή ονομασία</i>
10/00111	25/02/2010	<i>Accipiter nisus</i>	Ξεφτέρι
10/00130	11/03/2010	<i>Accipiter nisus</i>	Ξεφτέρι
10/00235	19/04/2010	<i>Athene noctua</i>	Κουκουβάγια
10/00919	12/08/2010	<i>Bubo bubo</i>	Μπούφος
10/00976	30/08/2010	<i>Falco tinnunculus</i>	Βραχοκιρκινέζι
10/00992	03/09/2010	<i>Falco peregrinus</i>	Πετρίτης
10/00997	06/09/2010	<i>Buteo buteo</i>	Γερακίνα
10/01011	09/09/2010	<i>Buteo buteo</i>	Γερακίνα
10/01032	14/09/2010	<i>Ardea purpurea</i>	Πορφυροτσικνιάς
10/01040	17/09/2010	<i>Ardea purpurea</i>	Πορφυροτσικνιάς
10/01041	17/09/2010	<i>Ardea cinerea</i>	Σταχτοτσικνιάς
10/01046	19/09/2010	<i>Pernis apivorus</i>	Σφηκιάρης
10/01047	19/09/2010	<i>Accipiter nisus</i>	Ξεφτέρι
10/01082	27/09/2010	<i>Falco tinnunculus</i>	Βραχοκιρκινέζι
10/01083	27/09/2010	<i>Merops apiaster</i>	Μελισσοφάγος
10/01094	29/09/2010	<i>Buteo buteo</i>	Γερακίνα
10/01113	03/10/2010	<i>Falco biarmicus</i>	Χρυσογέρακο
10/01115	05/10/2010	<i>Buteo buteo</i>	Γερακίνα
10/01133	06/10/2010	<i>Falco tinnunculus</i>	Βραχοκιρκινέζι
10/01136	07/10/2010	<i>Buteo buteo</i>	Γερακίνα
10/01156	11/10/2010	<i>Buteo buteo</i>	Γερακίνα
10/01158	11/10/2010	<i>Buteo buteo</i>	Γερακίνα
10/01206	18/10/2010	<i>Bubo bubo</i>	Μπούφος
10/01208	19/10/2010	<i>Buteo buteo</i>	Γερακίνα
10/01231	23/10/2010	<i>Hieraaetus fasciatus</i>	Σπιζαιετός
10/01235	24/10/2010	<i>Accipiter nisus</i>	Ξεφτέρι
10/01239	25/10/2010	<i>Buteo rufinus</i>	Αετογερακίνα
10/01245	26/10/2010	<i>Pernis apivorus</i>	Σφηκιάρης
10/01250	30/10/2010	<i>Circus cyaneus</i>	Χειμωνόκιρκος
10/01268	05/11/2010	<i>Accipiter nisus</i>	Ξεφτέρι
10/01313	14/11/2010	<i>Buteo buteo</i>	Γερακίνα
10/01317	15/11/2010	<i>Buteo buteo</i>	Γερακίνα
10/01319	15/11/2010	<i>Falco tinnunculus</i>	Βραχοκιρκινέζι

<i>Κωδικός</i>	<i>Ημερομηνία</i>	<i>Επιστημονική ονομασία</i>	<i>Κοινή ονομασία</i>
10/01322	16/11/2010	<i>Falco subbuteo</i>	Δενδρογέρακο
10/01324	16/11/2010	<i>Falco tinnunculus</i>	Βραχοκιρκινέζι
10/01331	18/11/2010	<i>Buteo buteo</i>	Γερακίνα
10/01332	18/11/2010	<i>Accipiter nisus</i>	Ξεφτέρι
10/01340	20/11/2010	<i>Aquila pennata</i>	Γερακαετός
10/01349	25/11/2010	<i>Accipiter nisus</i>	Ξεφτέρι
10/01352	26/11/2010	<i>Buteo buteo</i>	Γερακίνα
10/01353	29/11/2010	<i>Athene noctua</i>	Κουκουβάγια
10/01354	29/11/2010	<i>Buteo buteo</i>	Γερακίνα
10/01376	07/12/2010	<i>Asio flammeus</i>	Βαλτόμπουφος
10/01395	13/12/2010	<i>Buteo buteo</i>	Γερακίνα
10/01396	13/12/2010	<i>Buteo buteo</i>	Γερακίνα
10/01502	16/12/2010	<i>Buteo buteo</i>	Γερακίνα
10/01504	17/12/2010	<i>Buteo buteo</i>	Γερακίνα
10/01505	17/12/2010	<i>Buteo buteo</i>	Γερακίνα
10/01507	17/12/2010	<i>Falco peregrinus</i>	Πετρίτης
10/01512	20/12/2010	<i>Buteo buteo</i>	Γερακίνα
10/01523	23/12/2010	<i>Ardea cinerea</i>	Σταχτοσικνιάς
10/01524	23/12/2010	<i>Buteo buteo</i>	Γερακίνα
10/01529	24/12/2010	<i>Accipiter nisus</i>	Ξεφτέρι
10/01530	24/12/2010	<i>Buteo buteo</i>	Γερακίνα
10/01531	24/12/2010	<i>Accipiter nisus</i>	Ξεφτέρι
10/01533	28/12/2010	<i>Phalacrocorax carbo</i>	Κορμοράνος
10/01534	28/12/2010	<i>Buteo buteo</i>	Γερακίνα
10/01535	28/12/2010	<i>Buteo buteo</i>	Γερακίνα
10/01536	28/12/2010	<i>Buteo buteo</i>	Γερακίνα
10/01537	28/12/2010	<i>Buteo buteo</i>	Γερακίνα
10/01543	30/12/2010	<i>Buteo buteo</i>	Γερακίνα
10/01546	31/12/2010	<i>Buteo buteo</i>	Γερακίνα