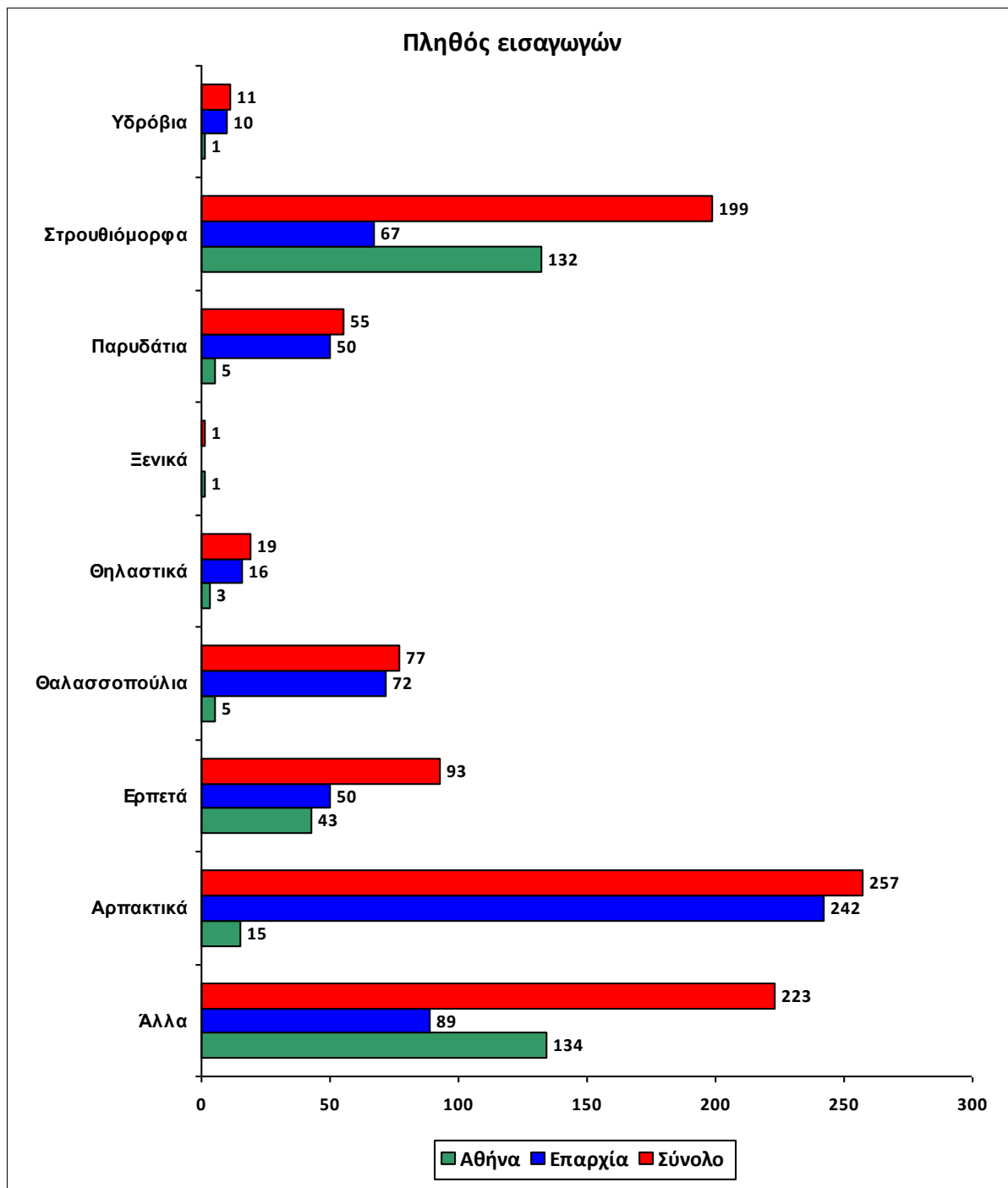


# ΑΝΑΦΟΡΑ ΕΙΣΑΓΩΓΗΣ ΑΓΡΙΩΝ ΖΩΩΝ ΣΤΗΝ ΑΝΙΜΑ

Για την περίοδο από 01/01/2008 έως 31/12/2008

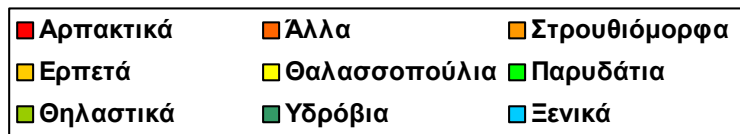
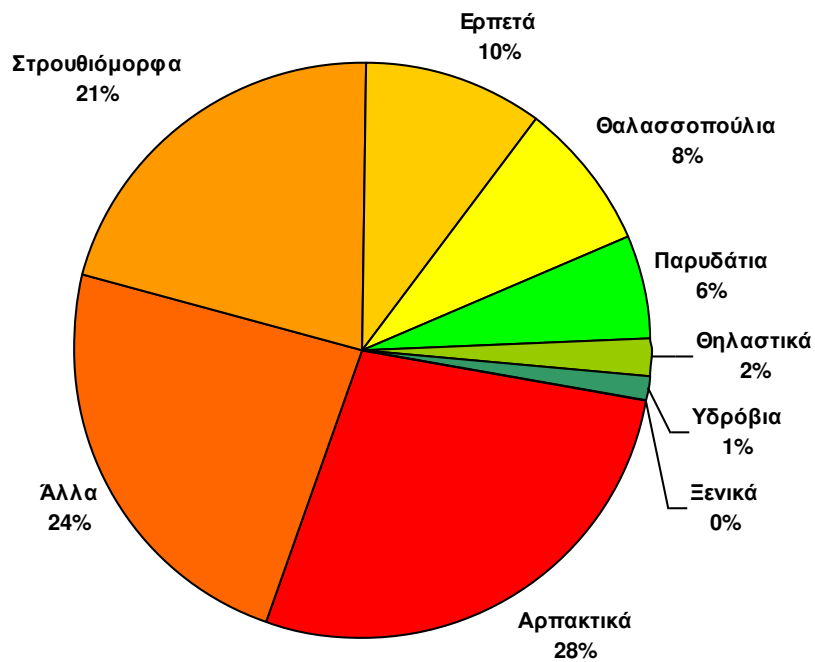
|                   | Σύνολο χώρας | Αθήνα | Επαρχία |
|-------------------|--------------|-------|---------|
| Πλήθος εισαγωγών: | 935          | 339   | 596     |

## ΠΛΗΘΟΣ ΕΙΣΑΓΩΓΩΝ ΑΝΑ ΚΑΤΗΓΟΡΙΑ ΕΙΔΩΝ

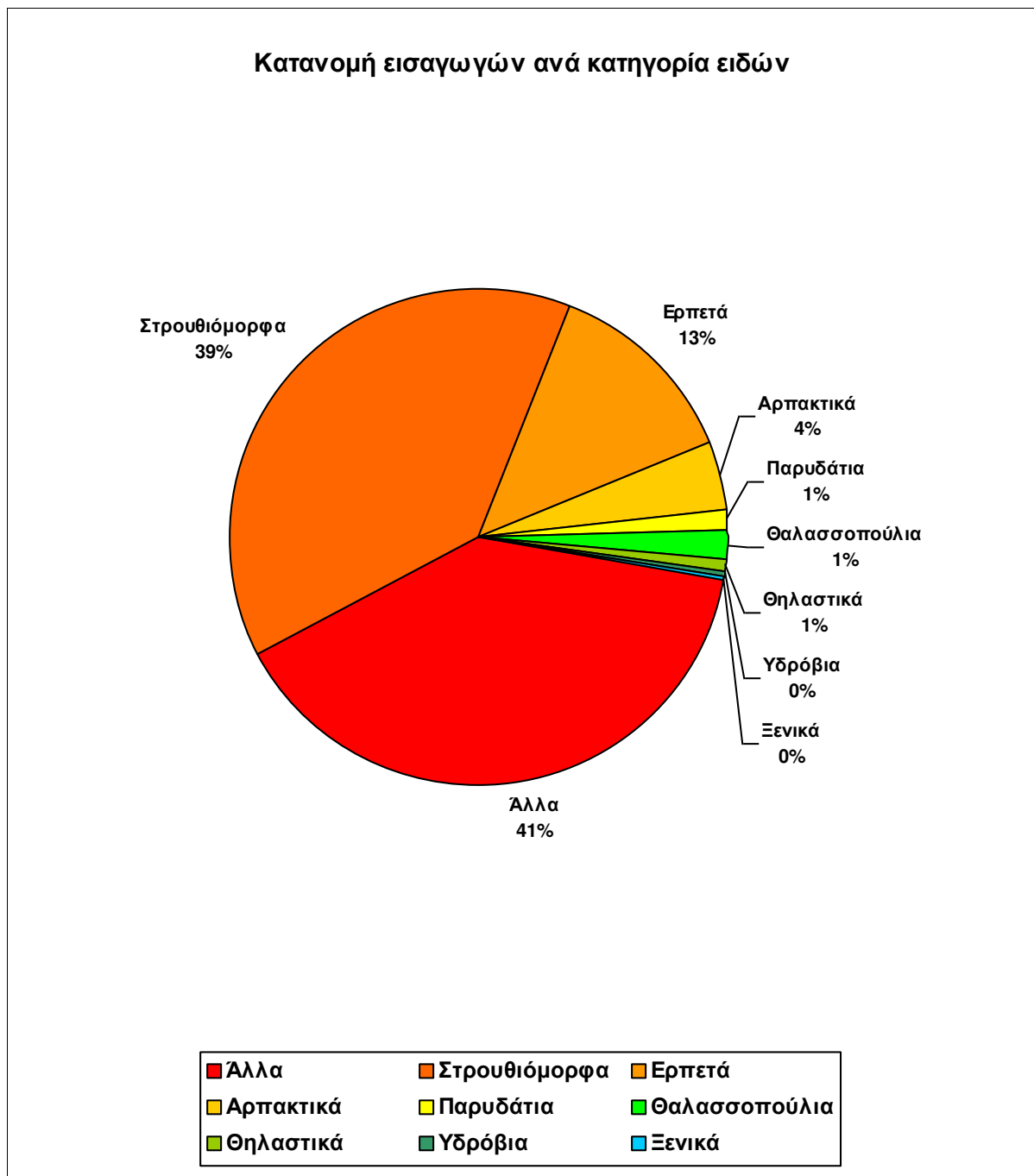


## Κατανομή των εισαγωγών ανά κατηγορία ειδών για το σύνολο της χώρας

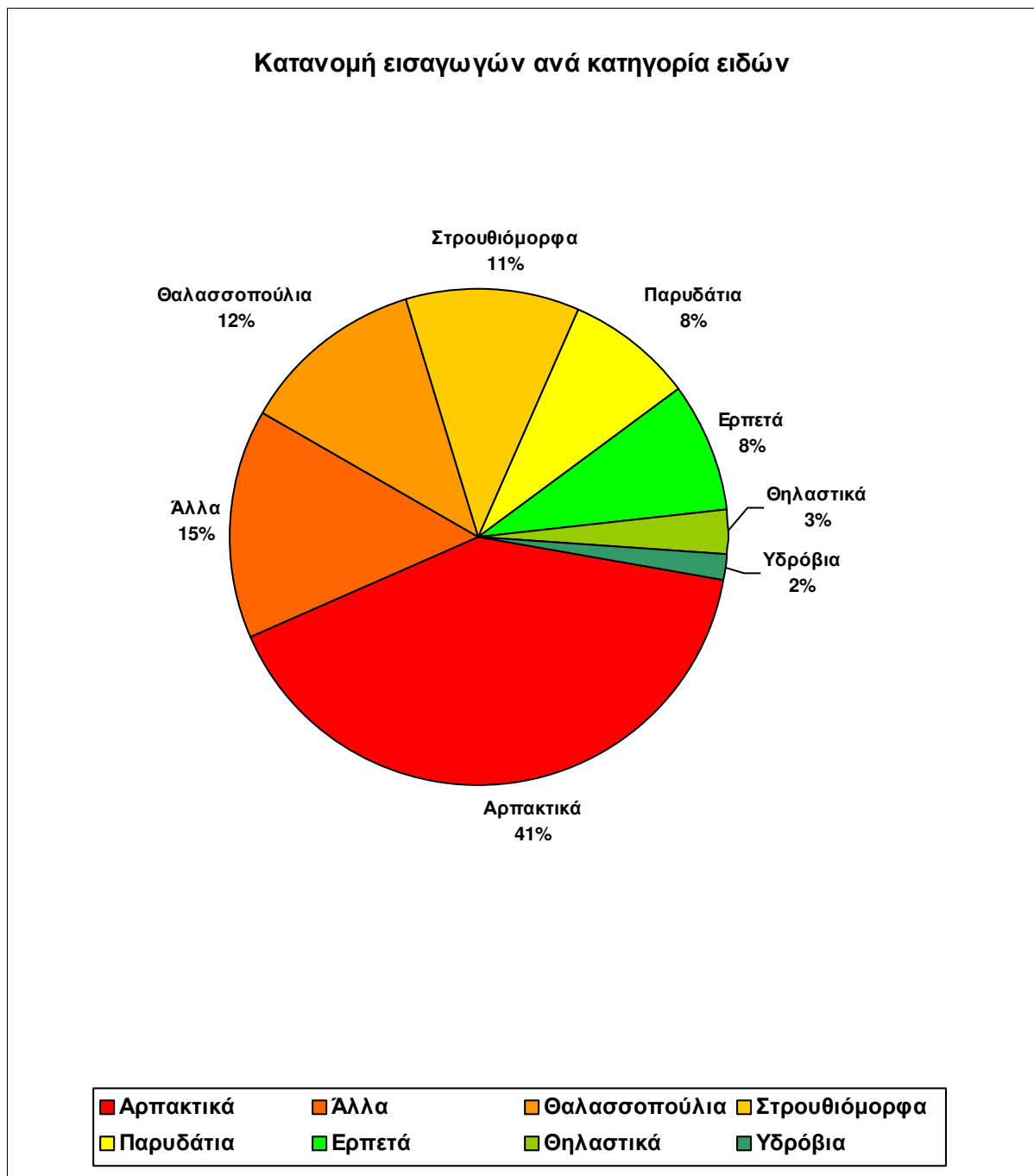
Κατανομή εισαγωγών ανά κατηγορία ειδών



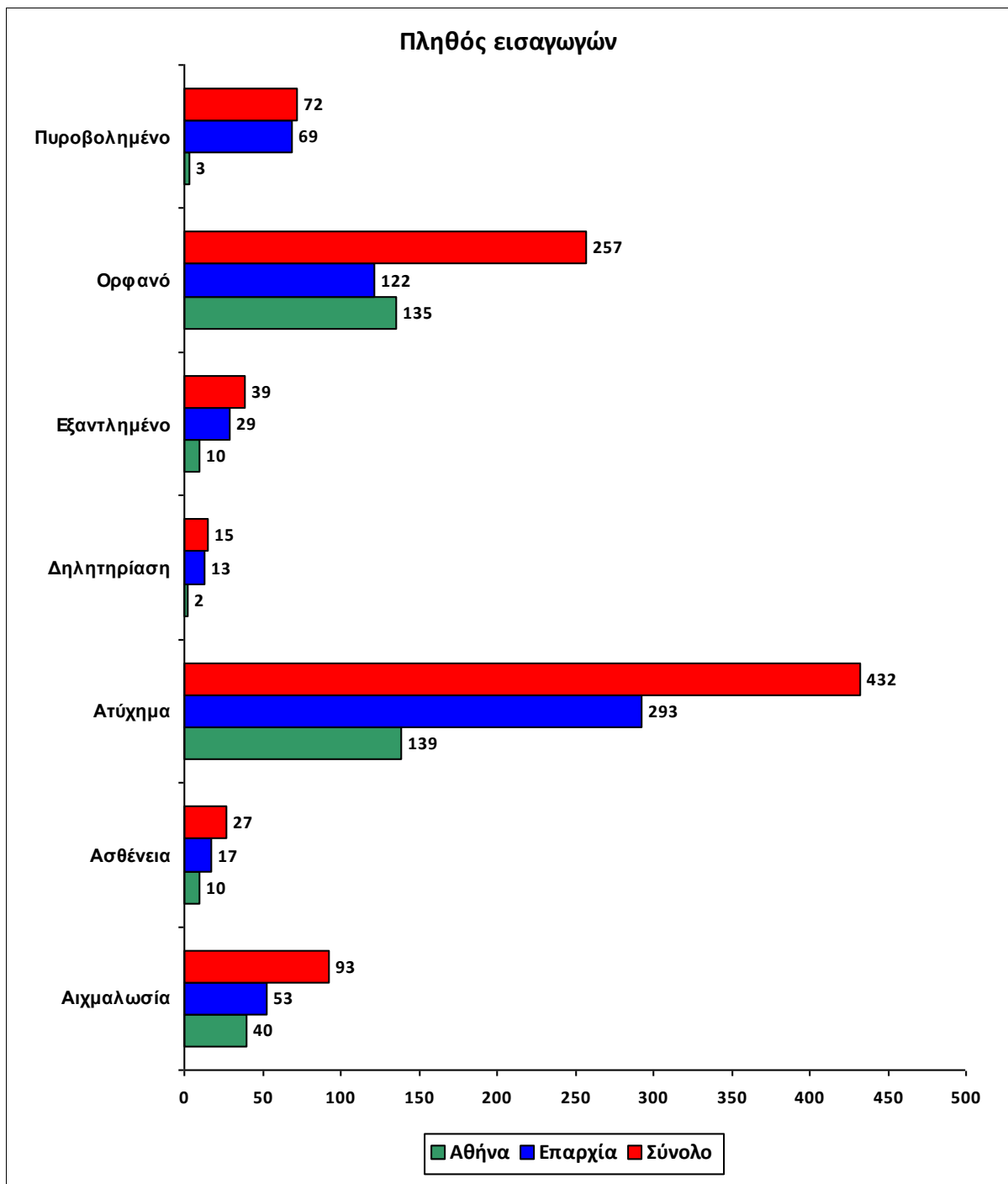
## Κατανομή των εισαγωγών ανά κατηγορία ειδών για την Αθήνα



## Κατανομή των εισαγωγών ανά κατηγορία ειδών για την επαρχία

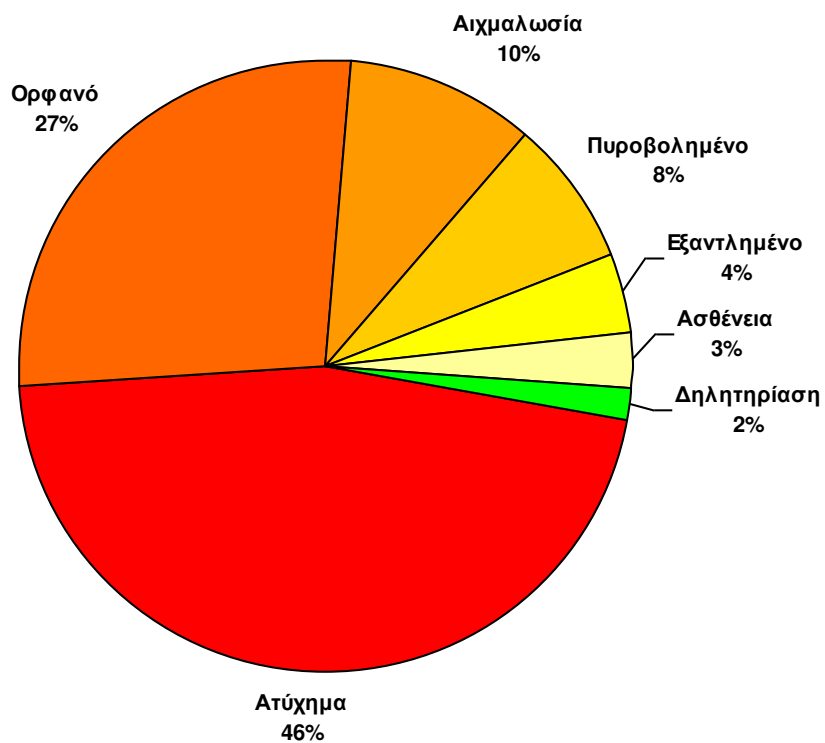


## ΠΛΗΘΟΣ ΕΙΣΑΓΩΓΩΝ ΑΝΑ ΑΙΤΙΑ ΕΙΣΑΓΩΓΗΣ



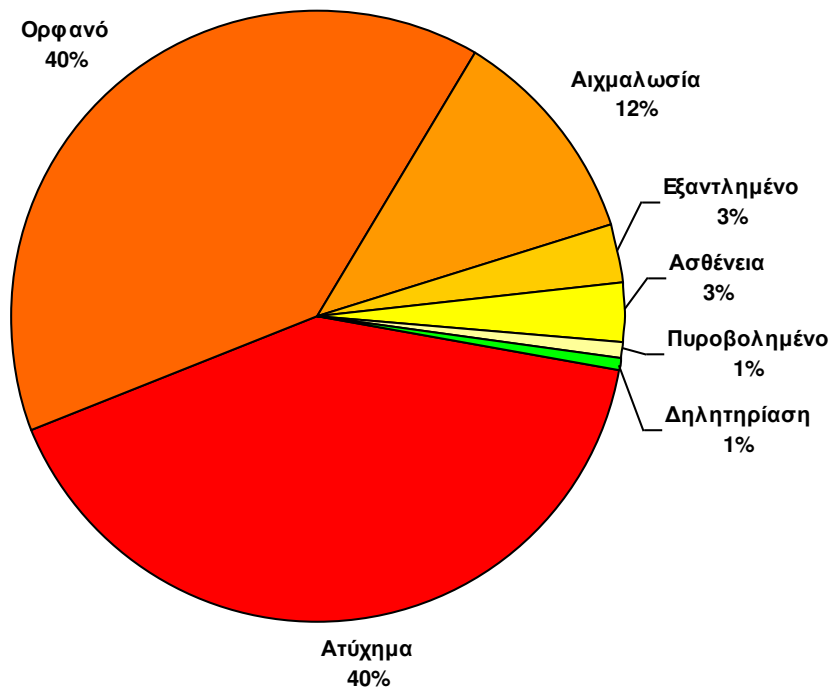
## Κατανομή των εισαγωγών ανά αιτία εισαγωγής για το σύνολο της χώρας

### Κατανομή εισαγωγών ανά αιτία



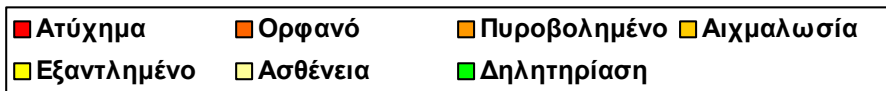
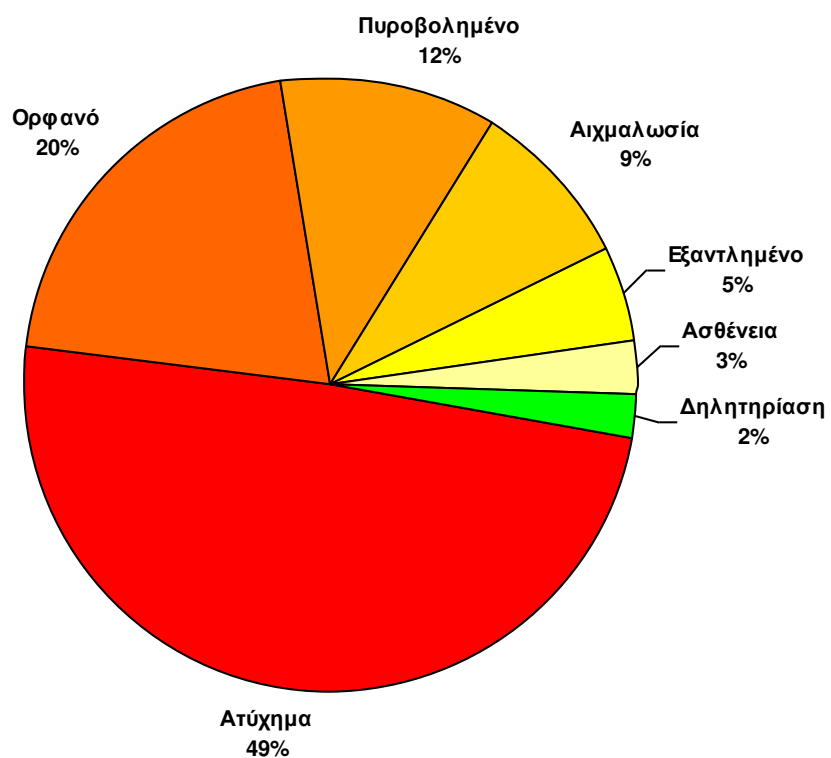
## Κατανομή των εισαγωγών ανά αιτία εισαγωγής για την Αθήνα

Κατανομή εισαγωγών ανά αιτία



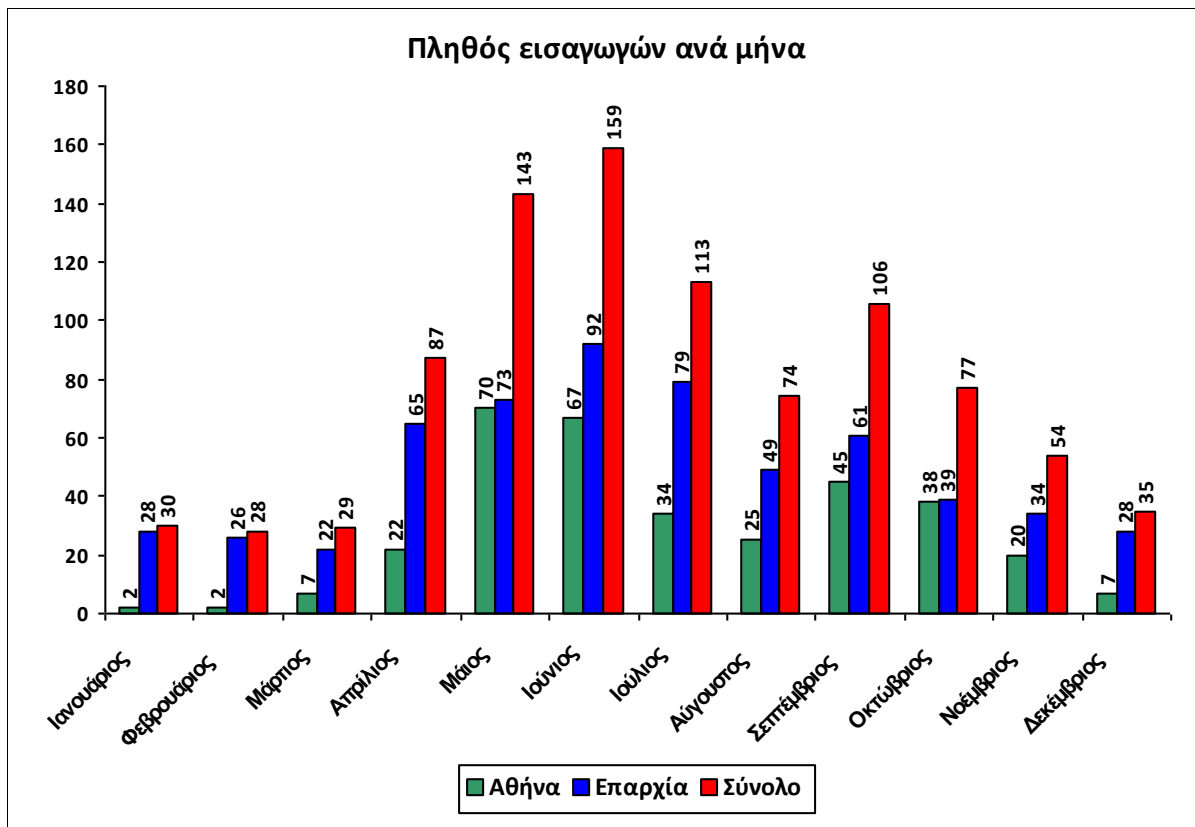
## Κατανομή των εισαγωγών ανά αιτία εισαγωγής για την επαρχία

### Κατανομή εισαγωγών ανά αιτία

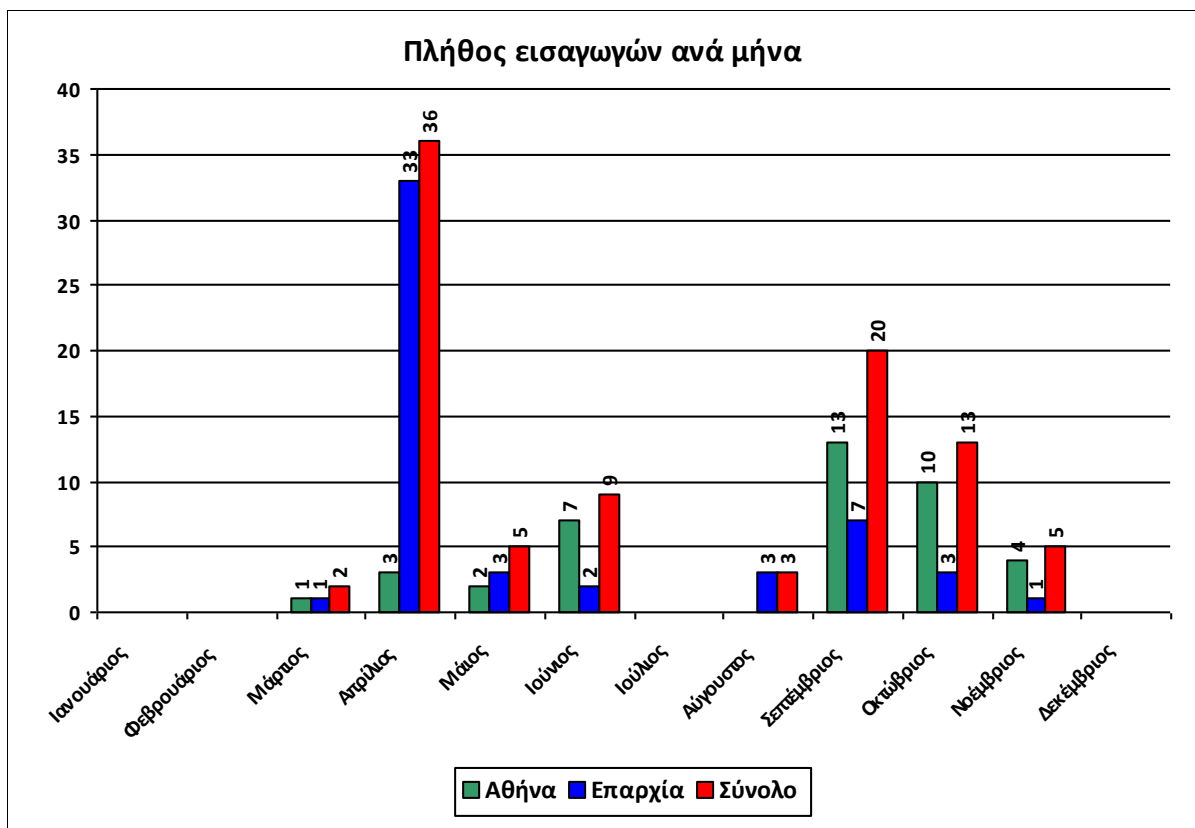




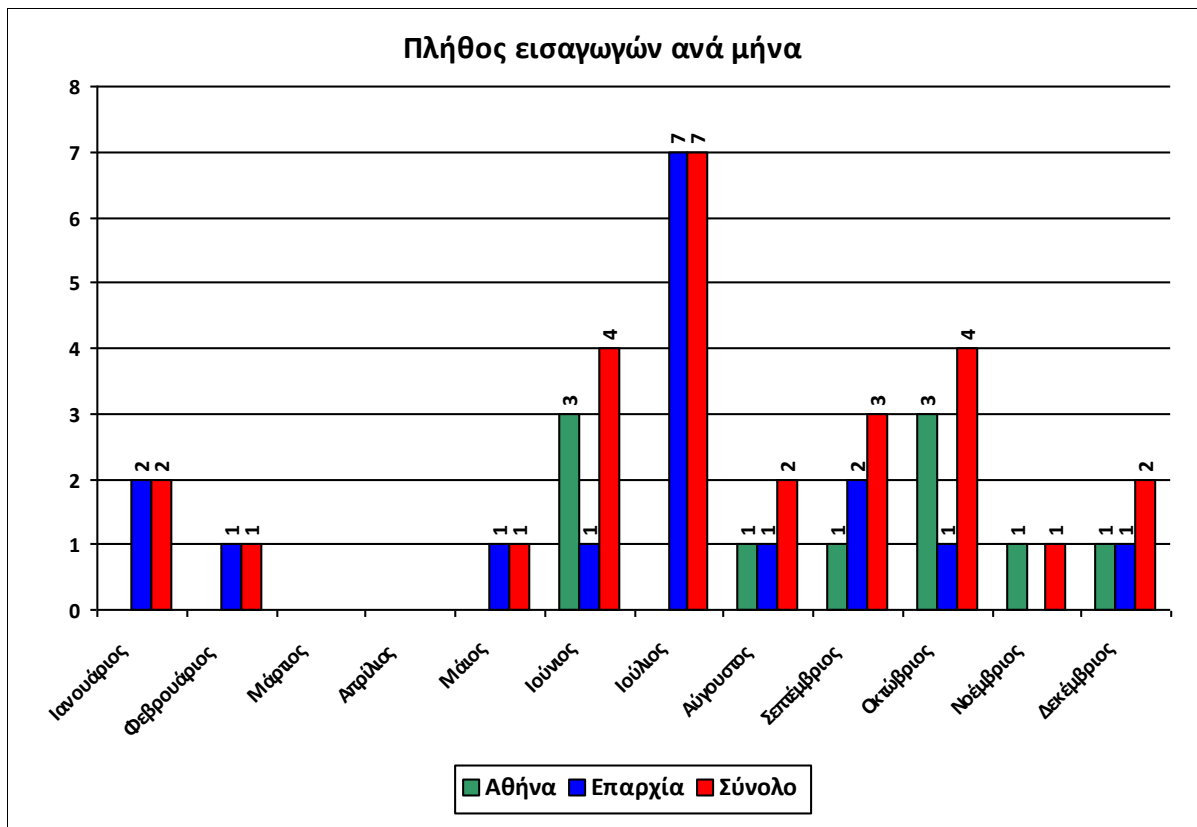
## ΠΛΗΘΟΣ ΕΙΣΑΓΩΓΩΝ ΑΝΑ ΜΗΝΑ



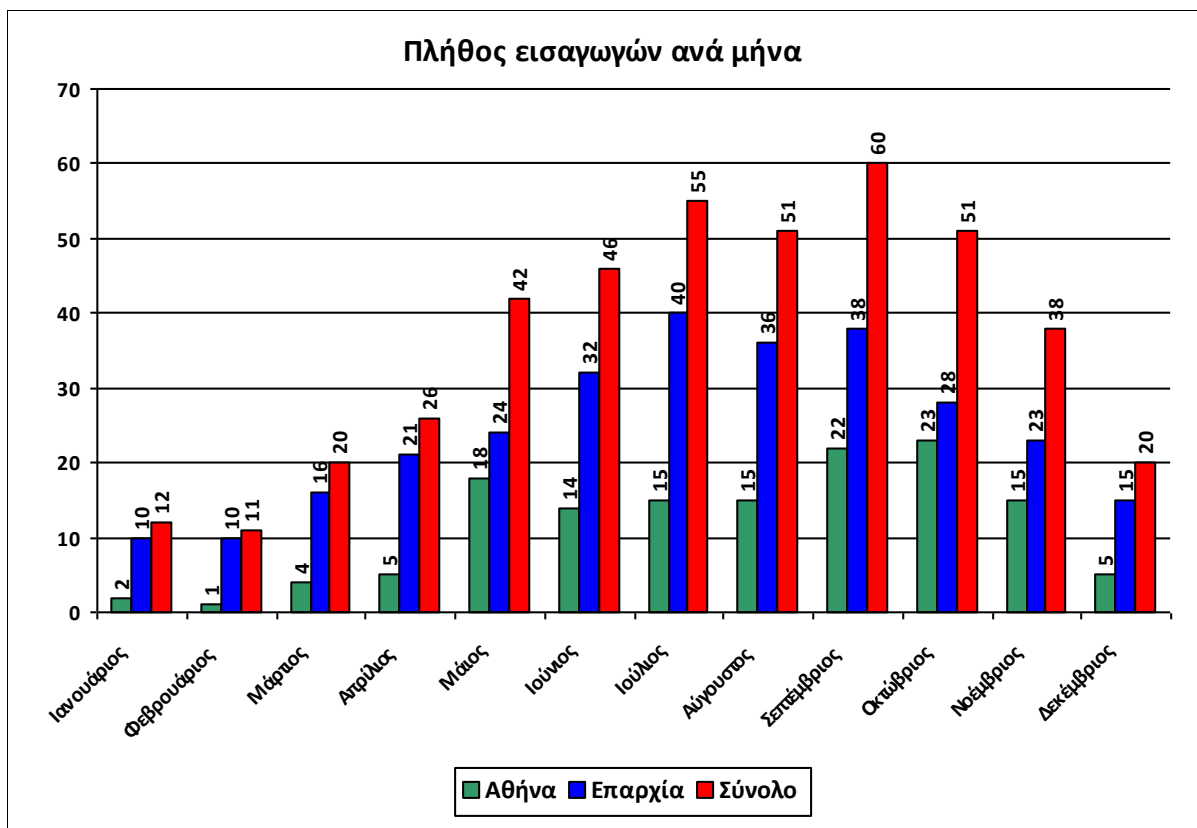
## Πλήθος εισαγωγών ανά μήνα για την αιτία εισαγωγής Αιχμαλωσία



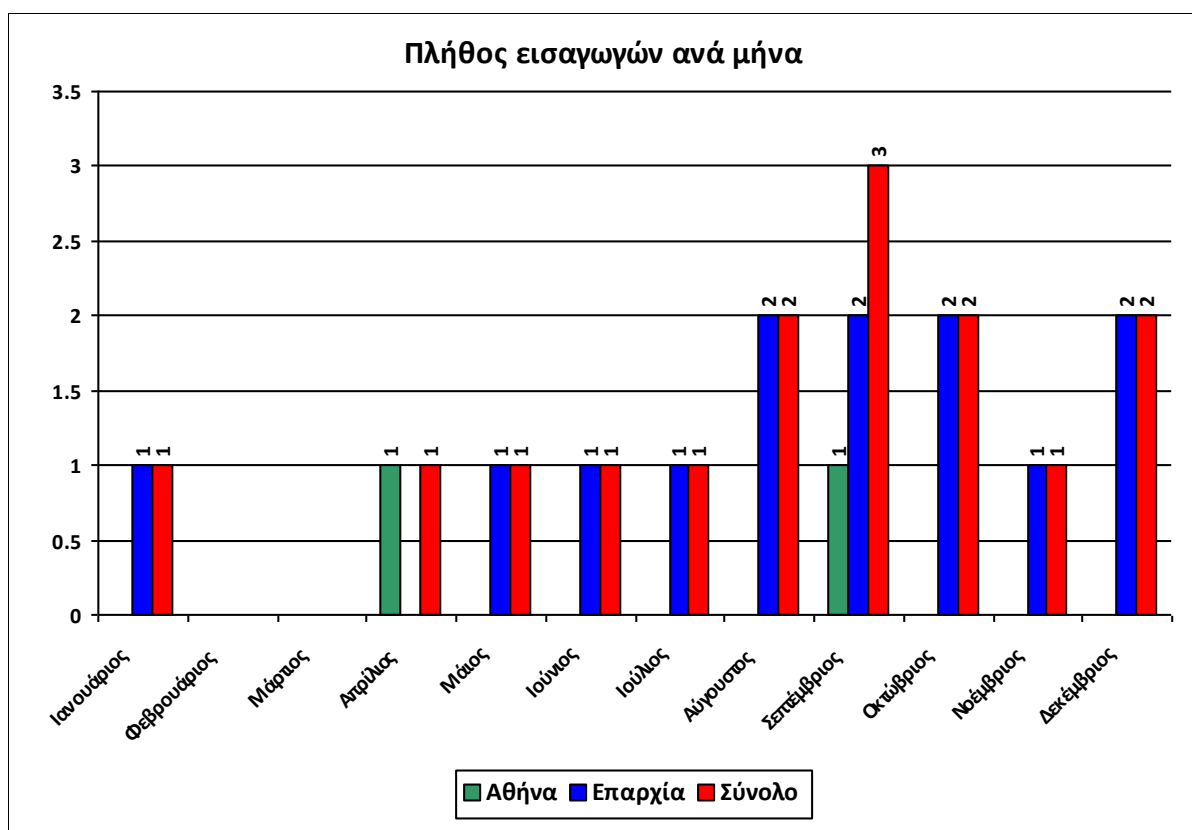
### Πλήθος εισαγωγών ανά μήνα για την αιτία εισαγωγής Ασθένεια



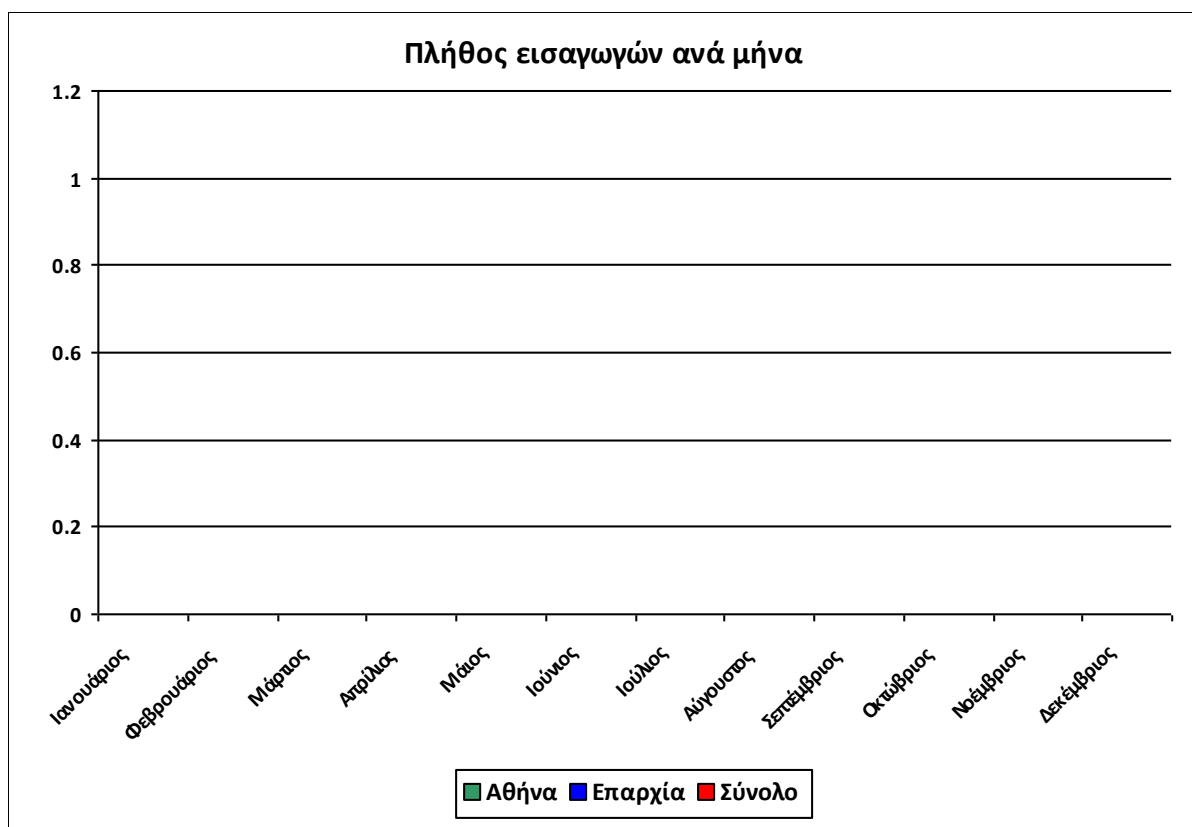
### Πλήθος εισαγωγών ανά μήνα για την αιτία εισαγωγής Ατύχημα



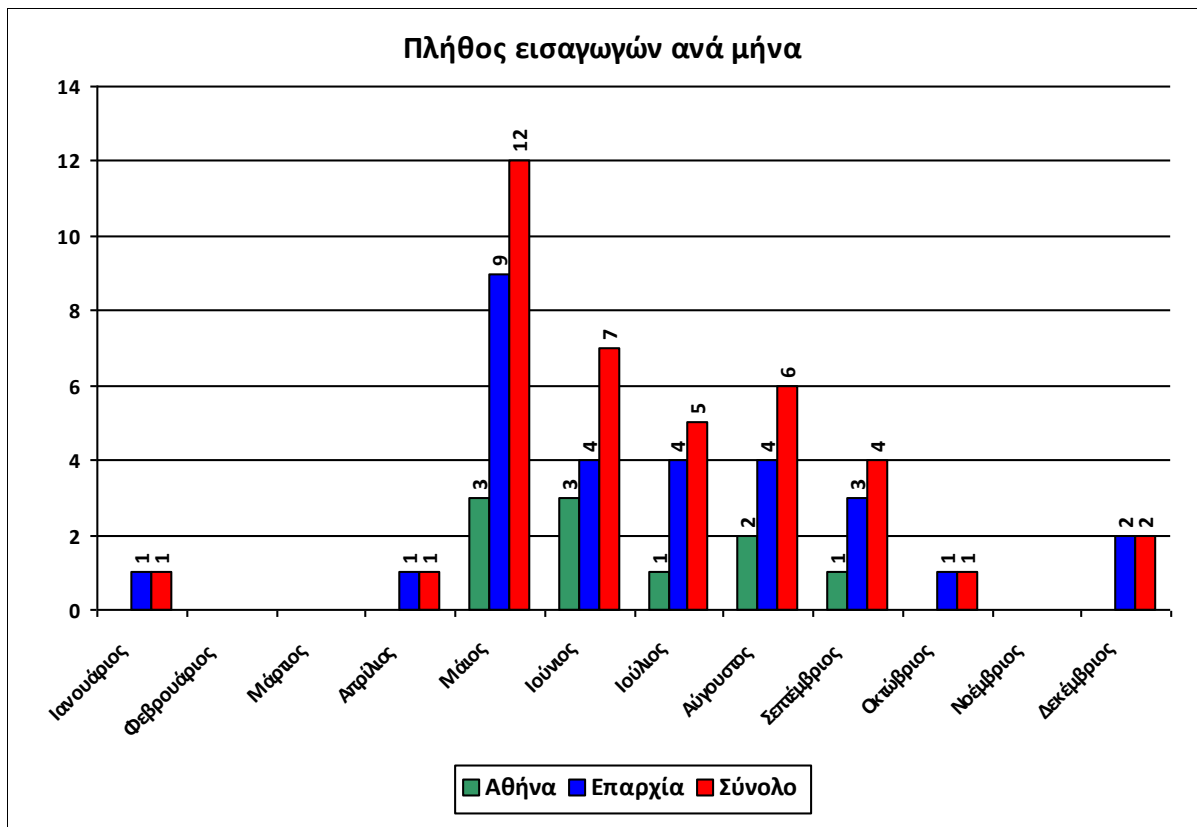
### Πλήθος εισαγωγών ανά μήνα για την αιτία εισαγωγής Δηλητηρίαση



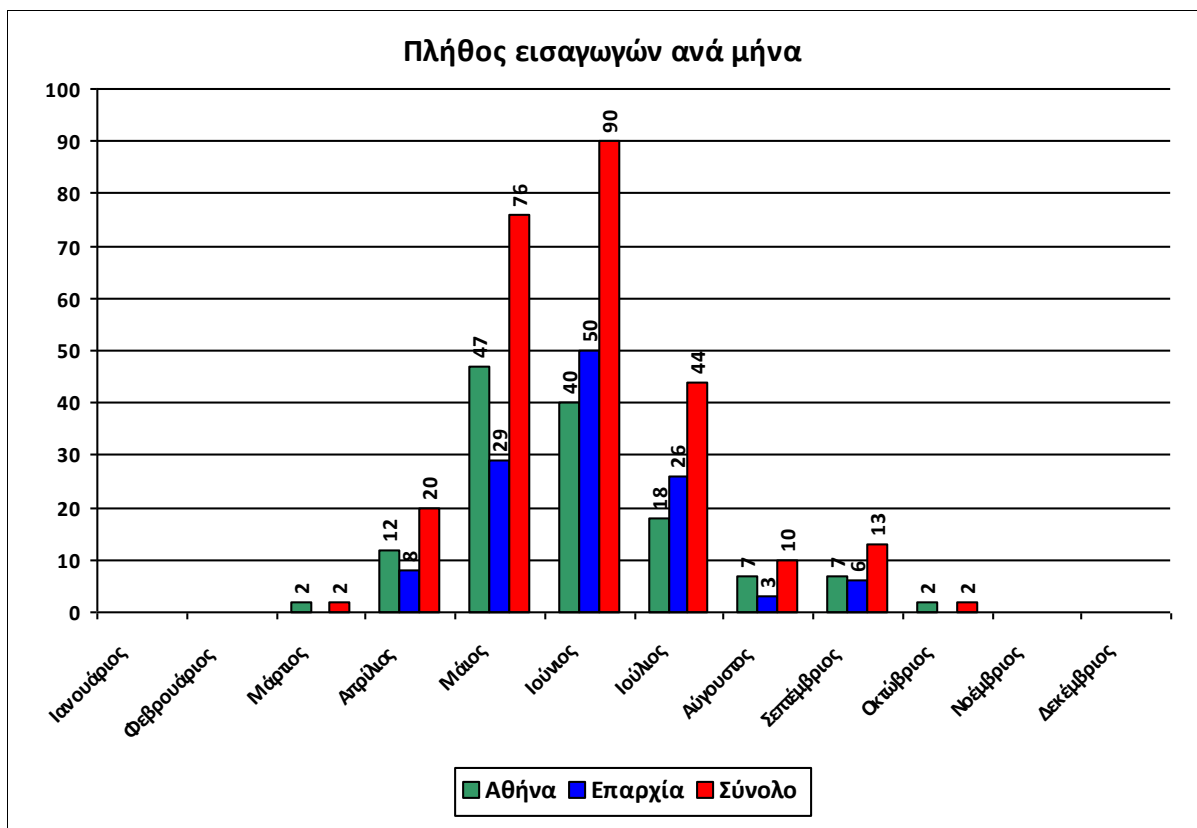
### Πλήθος εισαγωγών ανά μήνα για την αιτία εισαγωγής Δραπέτης



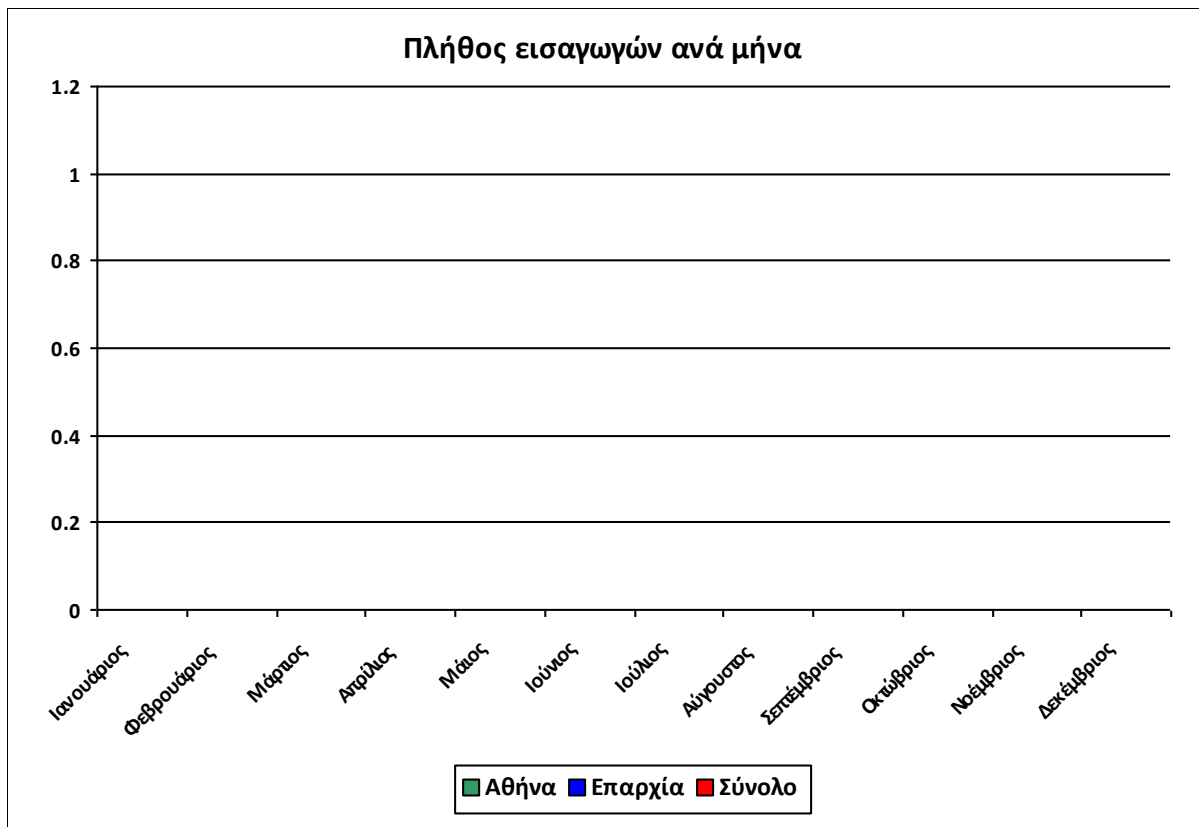
### Πλήθος εισαγωγών ανά μήνα για την αιτία εισαγωγής Εξαντλημένο



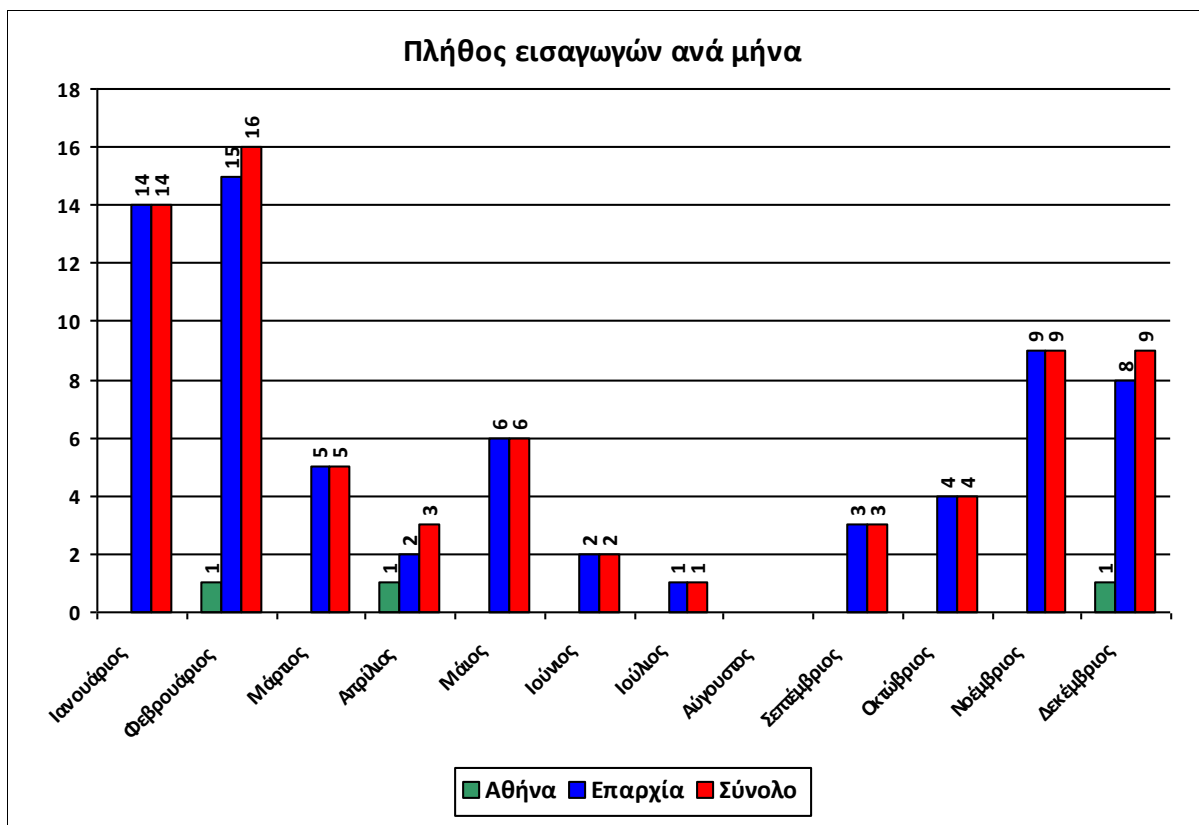
### Πλήθος εισαγωγών ανά μήνα για την αιτία εισαγωγής Ορφανό



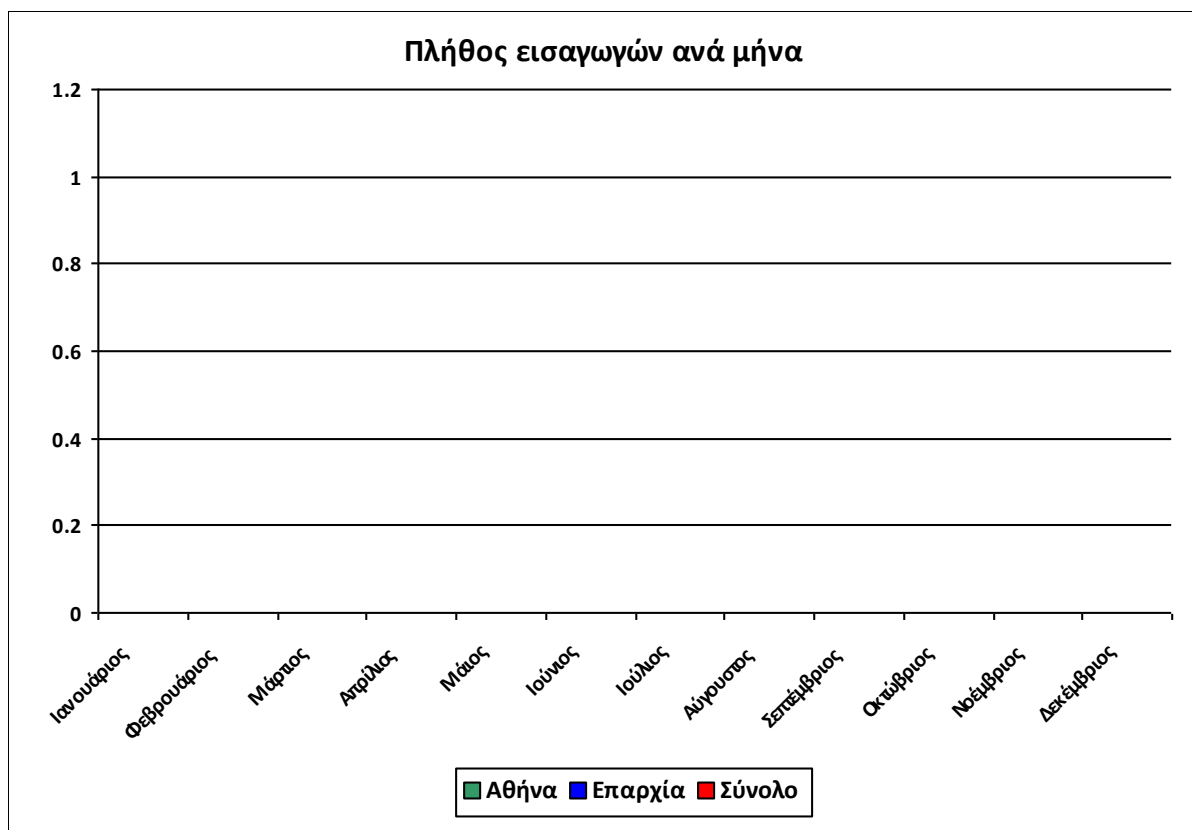
**Πλήθος εισαγωγών ανά μήνα για την αιτία εισαγωγής Παράνομο εμπόριο**



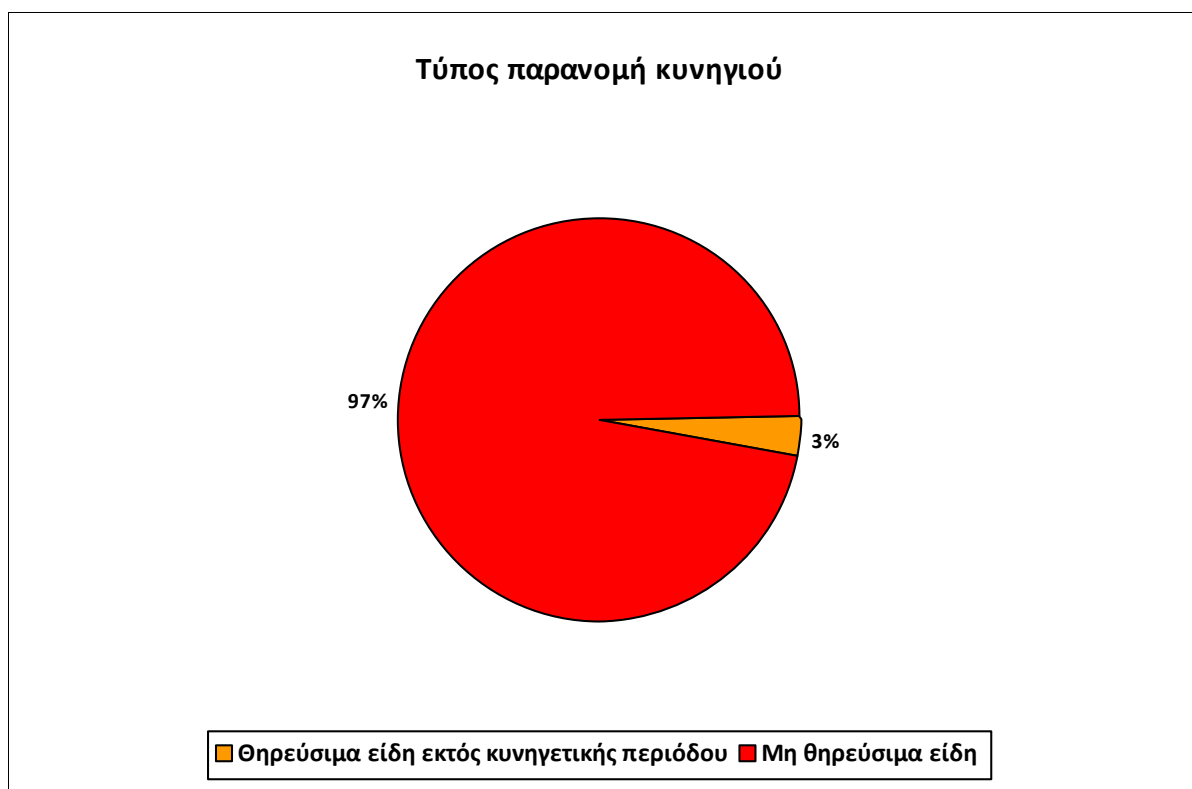
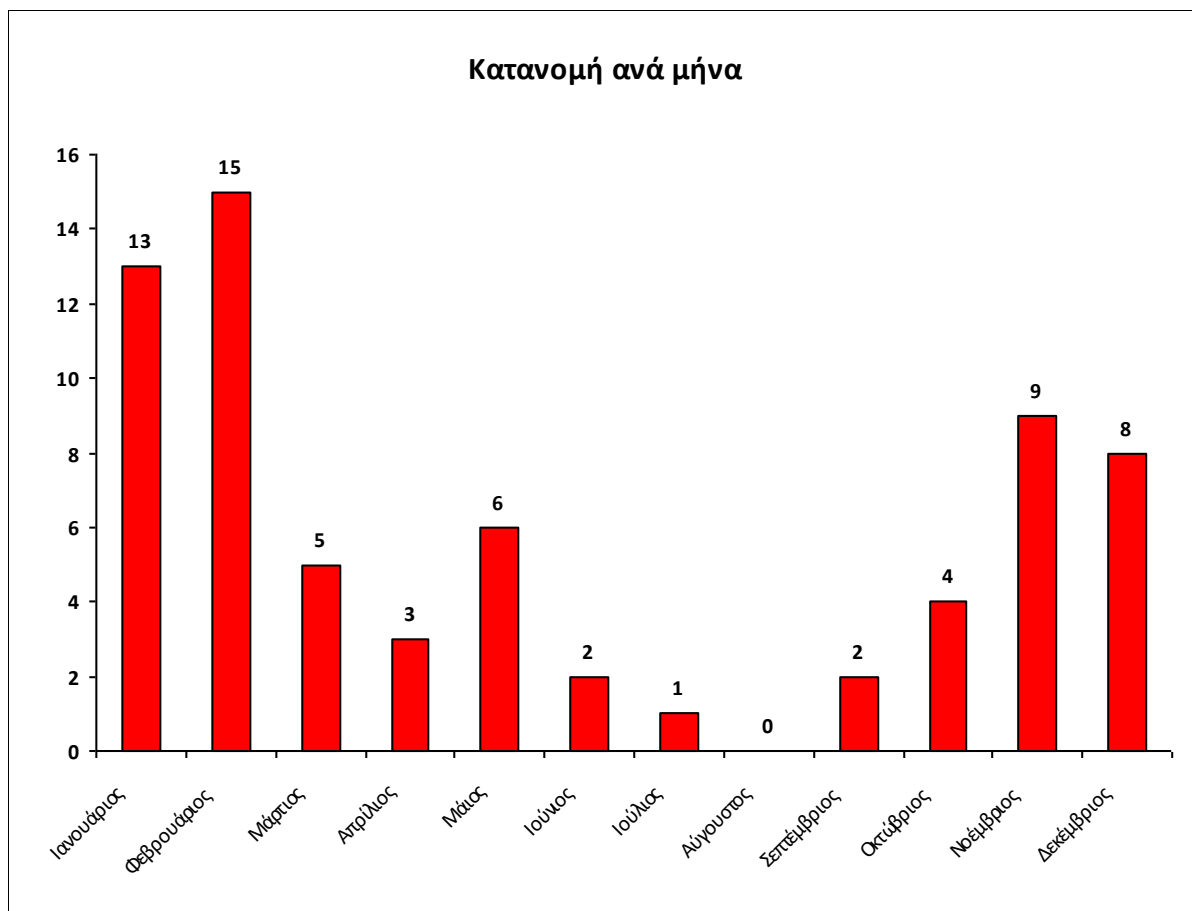
**Πλήθος εισαγωγών ανά μήνα για την αιτία εισαγωγής Πυροβολημένο**



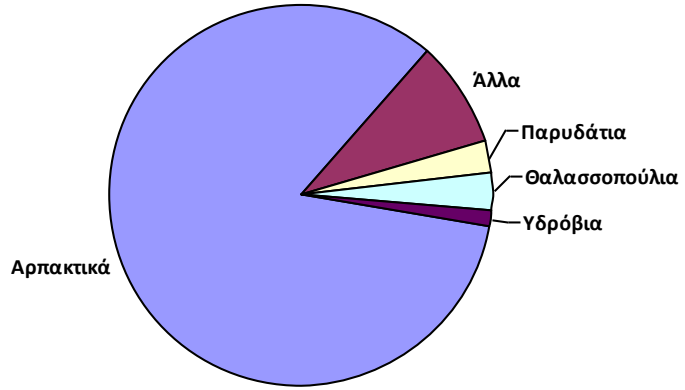
## Πλήθος εισαγωγών ανά μήνα για την αιτία εισαγωγής Υγιές



## ΠΑΡΑΝΟΜΟ ΚΥΝΗΓΙ



### Ανά κατηγορία ειδών





## Παράνομο κυνήγι

| Κωδικός  | Ημερομηνία | Επιστημονική ονομασία    | Κοινή ονομασία        |
|----------|------------|--------------------------|-----------------------|
| 08/00003 | 02/01/2008 | <i>Buteo buteo</i>       | Γερακίνα              |
| 08/00005 | 04/01/2008 | <i>Buteo buteo</i>       | Γερακίνα              |
| 08/00010 | 09/01/2008 | <i>Falco peregrinus</i>  | Πετρίτης              |
| 08/00013 | 11/01/2008 | <i>Buteo buteo</i>       | Γερακίνα              |
| 08/00014 | 15/01/2008 | <i>Falco peregrinus</i>  | Πετρίτης              |
| 08/00015 | 15/01/2008 | <i>Larus ridibundus</i>  | Καστανοκέφαλος Γλάρος |
| 08/00018 | 17/01/2008 | <i>Buteo buteo</i>       | Γερακίνα              |
| 08/00019 | 18/01/2008 | <i>Buteo buteo</i>       | Γερακίνα              |
| 08/00022 | 21/01/2008 | <i>Falco tinnunculus</i> | Βραχοκιρκινέζι        |
| 08/00024 | 25/01/2008 | <i>Buteo buteo</i>       | Γερακίνα              |
| 08/00026 | 28/01/2008 | <i>Circus cyaneus</i>    | Χειμωνόκιρκος         |
| 08/00028 | 28/01/2008 | <i>Buteo buteo</i>       | Γερακίνα              |
| 08/00030 | 30/01/2008 | <i>Larus michahellis</i> | Ασημόγλαρος           |
| 08/00033 | 05/02/2008 | <i>Buteo buteo</i>       | Γερακίνα              |
| 08/00034 | 05/02/2008 | <i>Larus michahellis</i> | Ασημόγλαρος           |
| 08/00035 | 05/02/2008 | <i>Buteo buteo</i>       | Γερακίνα              |
| 08/00036 | 05/02/2008 | <i>Accipiter nisus</i>   | Ξεφτέρι               |
| 08/00037 | 06/02/2008 | <i>Accipiter nisus</i>   | Ξεφτέρι               |
| 08/00038 | 08/02/2008 | <i>Accipiter nisus</i>   | Ξεφτέρι               |
| 08/00039 | 08/02/2008 | <i>Buteo buteo</i>       | Γερακίνα              |
| 08/00041 | 14/02/2008 | <i>Ciconia ciconia</i>   | Λευκός Πελαργός       |
| 08/00043 | 16/02/2008 | <i>Accipiter nisus</i>   | Ξεφτέρι               |
| 08/00045 | 19/02/2008 | <i>Buteo buteo</i>       | Γερακίνα              |
| 08/00046 | 19/02/2008 | <i>Buteo buteo</i>       | Γερακίνα              |
| 08/00047 | 19/02/2008 | <i>Buteo buteo</i>       | Γερακίνα              |
| 08/00052 | 23/02/2008 | <i>Buteo buteo</i>       | Γερακίνα              |
| 08/00054 | 26/02/2008 | <i>Buteo buteo</i>       | Γερακίνα              |
| 08/00055 | 26/02/2008 | <i>Falco peregrinus</i>  | Πετρίτης              |
| 08/00065 | 07/03/2008 | <i>Buteo buteo</i>       | Γερακίνα              |
| 08/00066 | 07/03/2008 | <i>Circus cyaneus</i>    | Χειμωνόκιρκος         |
| 08/00074 | 18/03/2008 | <i>Buteo buteo</i>       | Γερακίνα              |
| 08/00078 | 21/03/2008 | <i>Buteo buteo</i>       | Γερακίνα              |

| <i>Κωδικός</i> | <i>Ημερομηνία</i> | <i>Επιστημονική ονομασία</i> | <i>Κοινή ονομασία</i> |
|----------------|-------------------|------------------------------|-----------------------|
| 08/00085       | 28/03/2008        | <i>Buteo buteo</i>           | Γερακίνα              |
| 08/00106       | 12/04/2008        | <i>Buteo buteo</i>           | Γερακίνα              |
| 08/00161       | 26/04/2008        | <i>Circus aeruginosus</i>    | Καλαμόκιρκος          |
| 08/00165       | 29/04/2008        | <i>Streptopelia turtur</i>   | Τρυγόνι               |
| 08/00214       | 09/05/2008        | <i>Falco eleonorae</i>       | Μαυροπετρίτης         |
| 08/00217       | 10/05/2008        | <i>Streptopelia turtur</i>   | Τρυγόνι               |
| 08/00237       | 16/05/2008        | <i>Merops apiaster</i>       | Μελισσοφάγος          |
| 08/00238       | 16/05/2008        | <i>Merops apiaster</i>       | Μελισσοφάγος          |
| 08/00239       | 16/05/2008        | <i>Merops apiaster</i>       | Μελισσοφάγος          |
| 08/00240       | 16/05/2008        | <i>Merops apiaster</i>       | Μελισσοφάγος          |
| 08/00368       | 11/06/2008        | <i>Falco peregrinus</i>      | Πετρίτης              |
| 08/00383       | 13/06/2008        | <i>Falco peregrinus</i>      | Πετρίτης              |
| 08/00584       | 30/07/2008        | <i>Buteo buteo</i>           | Γερακίνα              |
| 08/00667       | 01/09/2008        | <i>Pernis apivorus</i>       | Σφηκιάρης             |
| 08/00737       | 23/09/2008        | <i>Pernis apivorus</i>       | Σφηκιάρης             |
| 08/00784       | 07/10/2008        | <i>Buteo buteo</i>           | Γερακίνα              |
| 08/00793       | 11/10/2008        | <i>Buteo buteo</i>           | Γερακίνα              |
| 08/00835       | 27/10/2008        | <i>Buteo buteo</i>           | Γερακίνα              |
| 08/00844       | 31/10/2008        | <i>Buteo buteo</i>           | Γερακίνα              |
| 08/00851       | 02/11/2008        | <i>Ciconia ciconia</i>       | Λευκός Πελαργός       |
| 08/00858       | 07/11/2008        | <i>Buteo buteo</i>           | Γερακίνα              |
| 08/00859       | 07/11/2008        | <i>Pernis apivorus</i>       | Σφηκιάρης             |
| 08/00867       | 09/11/2008        | <i>Buteo buteo</i>           | Γερακίνα              |
| 08/00870       | 11/11/2008        | <i>Bubo bubo</i>             | Μπούφος               |
| 08/00880       | 15/11/2008        | <i>Falco tinnunculus</i>     | Βραχοκιρκινέζι        |
| 08/00882       | 17/11/2008        | <i>Accipiter nisus</i>       | Ξεφτέρι               |
| 08/00893       | 24/11/2008        | <i>Circus cyaneus</i>        | Χειμωνόκιρκος         |
| 08/00896       | 25/11/2008        | <i>Accipiter nisus</i>       | Ξεφτέρι               |
| 08/00907       | 09/12/2008        | <i>Buteo buteo</i>           | Γερακίνα              |
| 08/00909       | 13/12/2008        | <i>Buteo buteo</i>           | Γερακίνα              |
| 08/00911       | 13/12/2008        | <i>Buteo buteo</i>           | Γερακίνα              |
| 08/00913       | 16/12/2008        | <i>Buteo buteo</i>           | Γερακίνα              |
| 08/00923       | 17/12/2008        | <i>Buteo buteo</i>           | Γερακίνα              |

| <i>Κωδικός</i> | <i>Ημερομηνία</i> | <i>Επιστημονική ονομασία</i> | <i>Κοινή ονομασία</i> |
|----------------|-------------------|------------------------------|-----------------------|
| 08/00929       | 19/12/2008        | <i>Buteo buteo</i>           | Γερακίνα              |
| 08/00931       | 21/12/2008        | <i>Buteo buteo</i>           | Γερακίνα              |
| 08/00935       | 31/12/2008        | <i>Buteo buteo</i>           | Γερακίνα              |