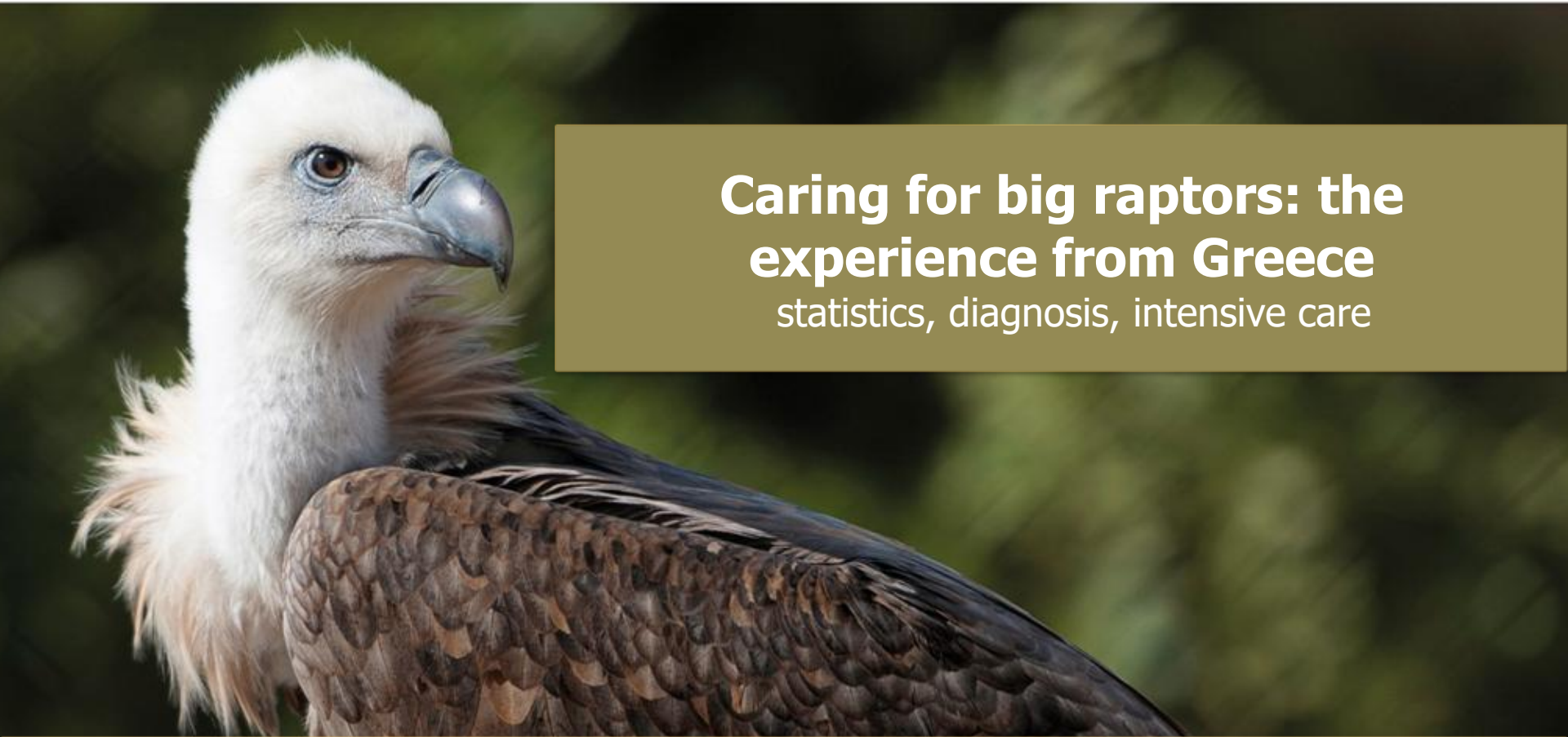




ΣΥΛΛΟΓΟΣ ΠΡΟΣΤΑΣΙΑΣ & ΠΕΡΙΘΑΛΨΗΣ ΑΓΡΙΑΣ ΖΩΗΣ



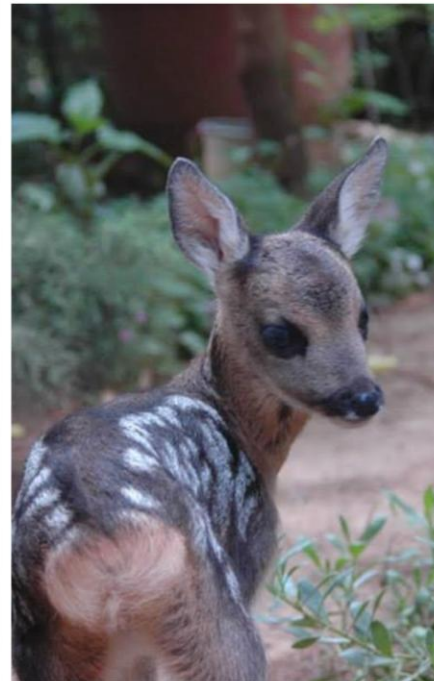
Caring for big raptors: the experience from Greece

statistics, diagnosis, intensive care

**Anna Kazazou: Member Scientific Board and Animal Management and Welfare team (ANIMA)
Bird curator - Conservation action leader (EAZA-Attica Zoological Park)**

ANIMA

An NGO focusing on rehabilitation of wild animals
Operates the main First Aid Station for wildlife in Greece



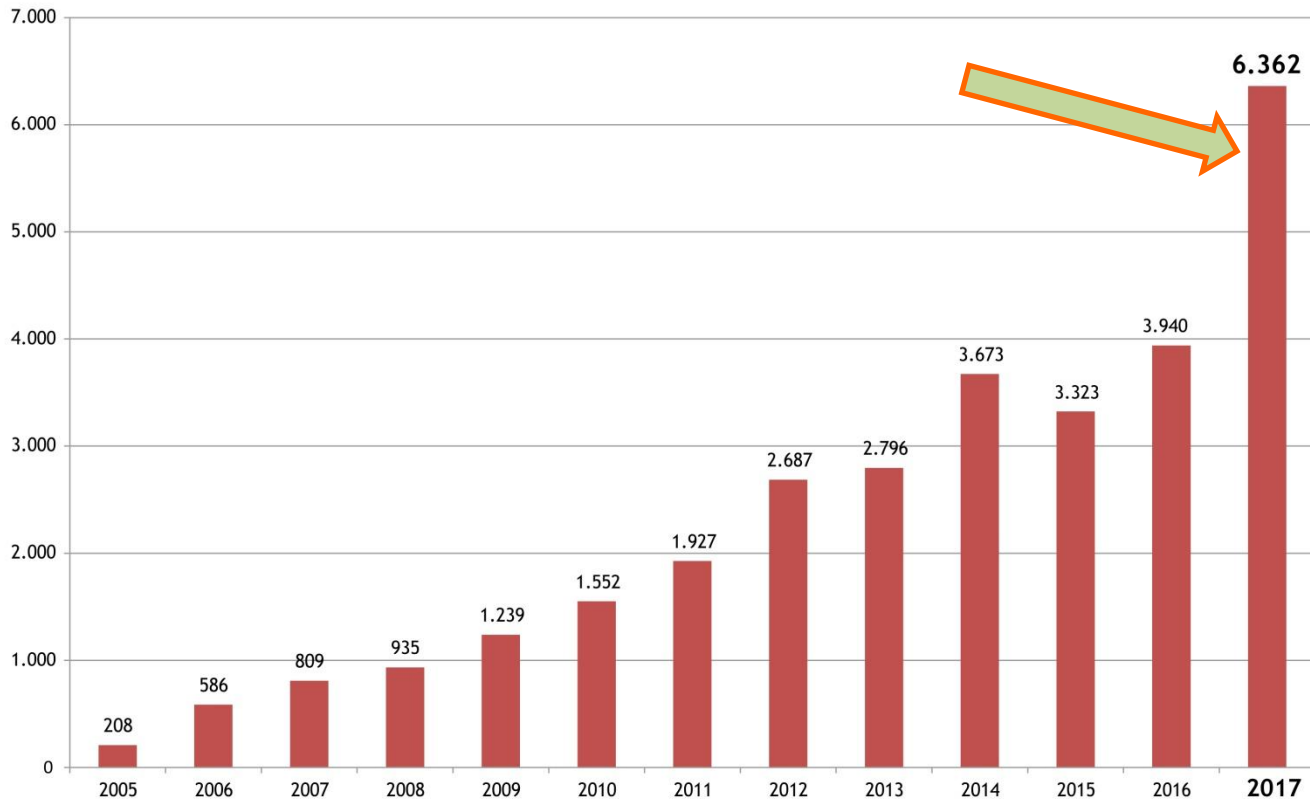
ANIMA

Each year:

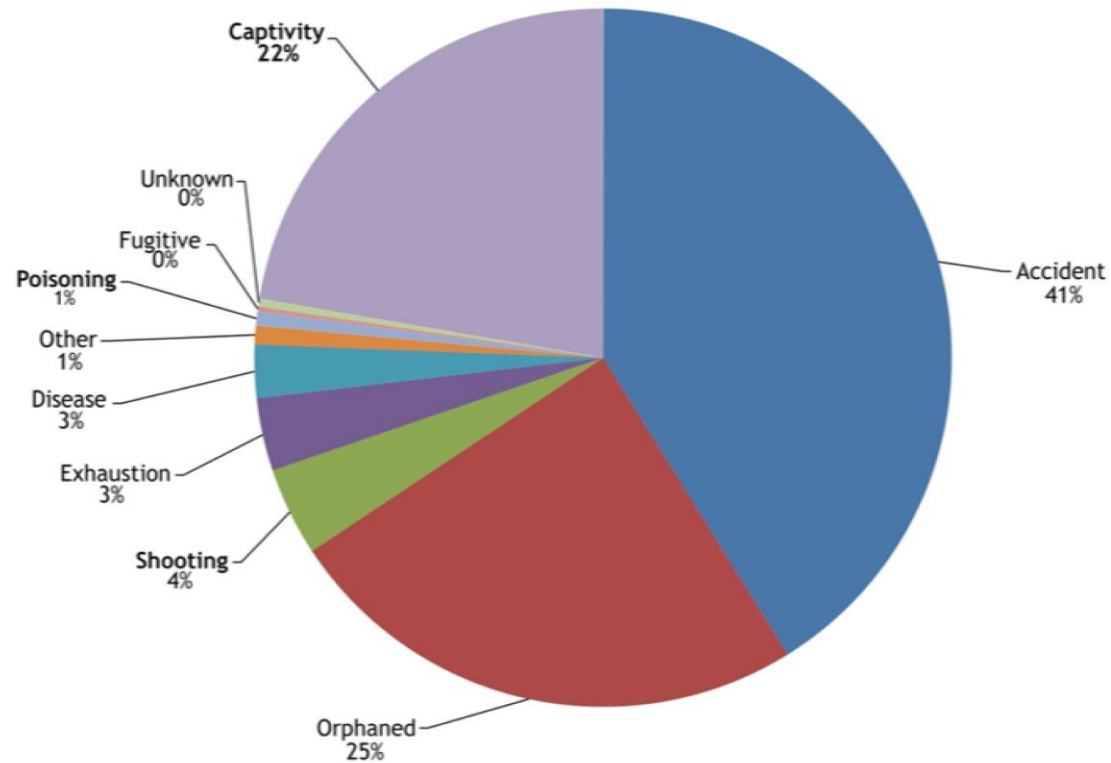
- We rehabilitate 3.000-4.000 wild animals -35.000 in 14years
- Respond to thousands of citizens for issues concerning wildlife
- Recruiting hundreds of Volunteers
- 150 Volunteers today



Annual Admissions



Admission Causes



Good and successful collaborations with:

- ✓ NGO'S
- ✓ Forestry department
 - ✓ Authorities
 - ✓ Universities
 - ✓ Stakeholders



Good and successful collaborations with:

- ✓ Greek Hunting association
- ✓ Instant Action and Fire Department
and
- ✓ any organization or individual

.....in order to address threats to wildlife

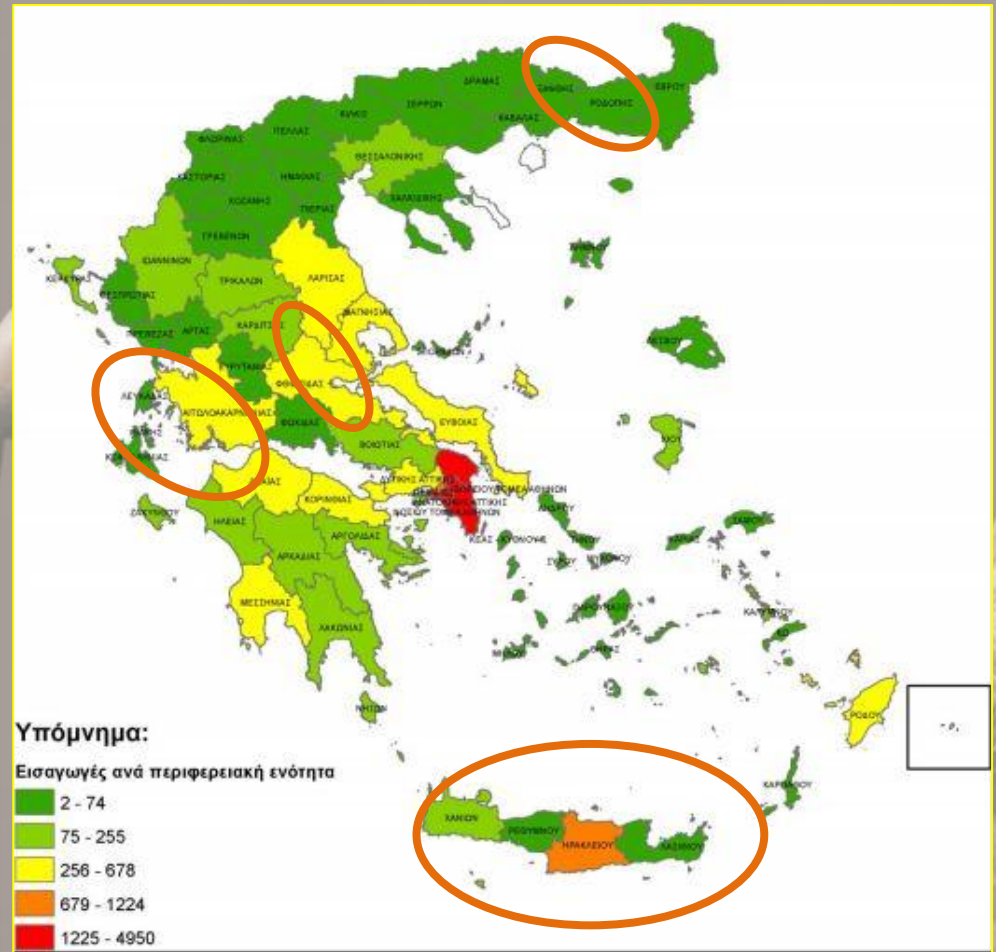


ANIMA and Vultures

- 164 Vulture admissions
- 154 Griffon vultures
- 4 Egyptian vultures
- 4 Cinereous vultures
- Mostly young birds

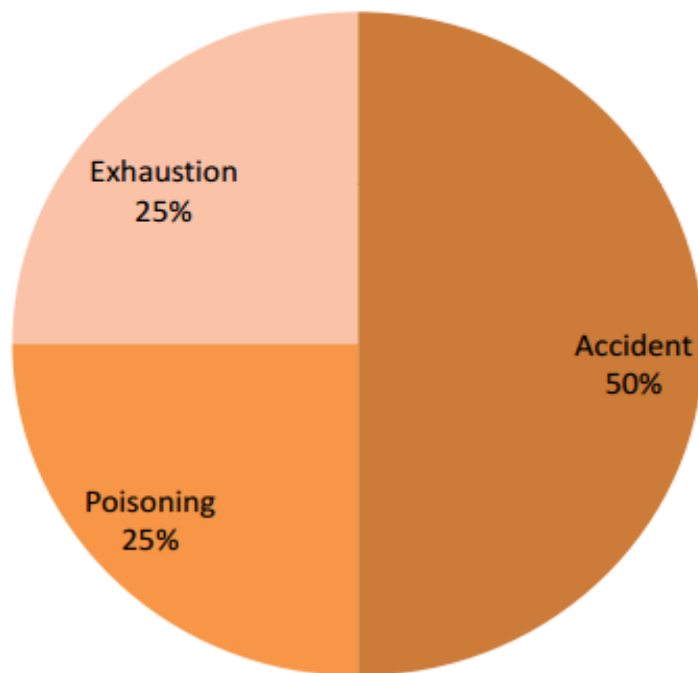
Admissions causes:

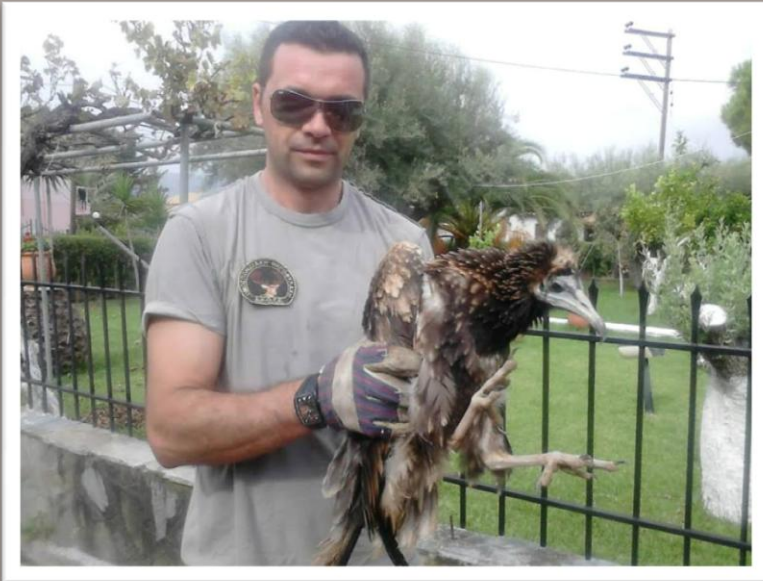
- Birds poisoned
 - Young-lost
 - Electrocutation - wind turbine
-
- 95% from Crete
 - 5 West coast - Messolonghi



Egyptian Vulture

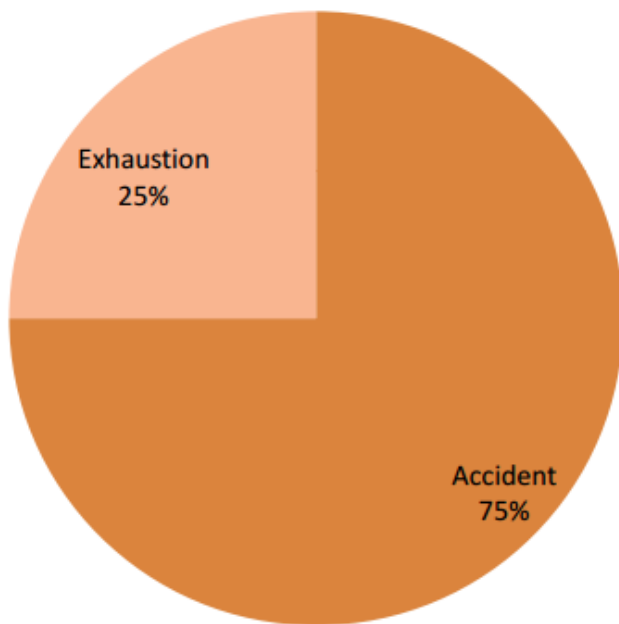
Neophron percnopterus
Admission causes for the period 2005-2017
4 cases

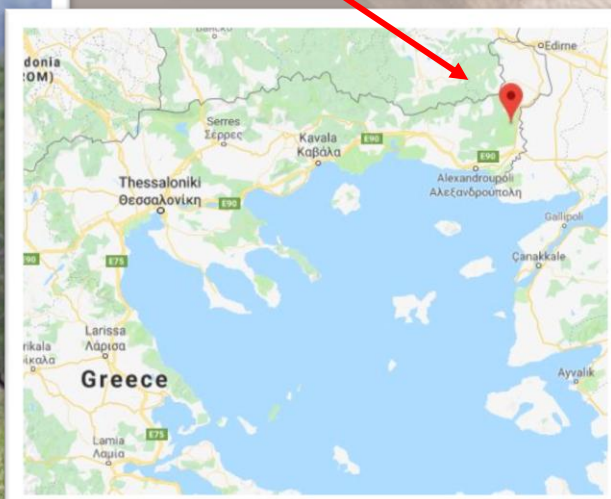




Cinereous vulture

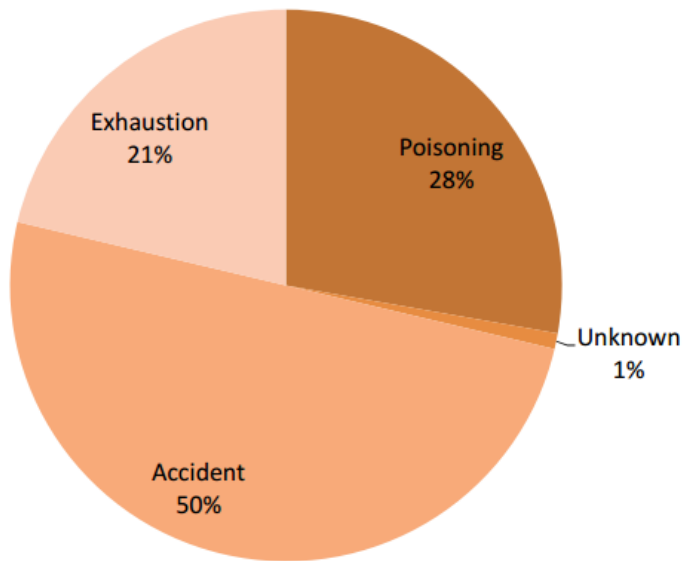
Aegypius monachus
Admission causes for the period 2005-2017
4 cases





Gyps fulvus

Gyps fulvus
Admission causes for the period 2005-2017
102 cases

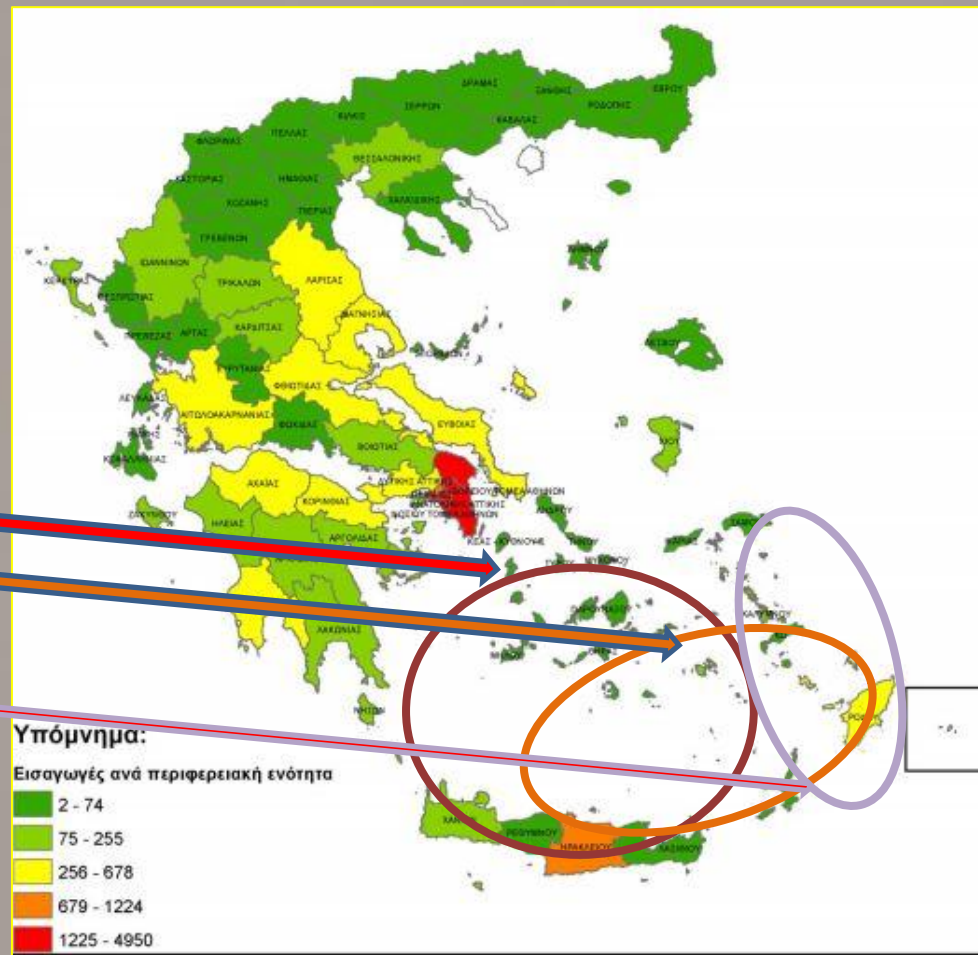


Young weak birds are gaining strength

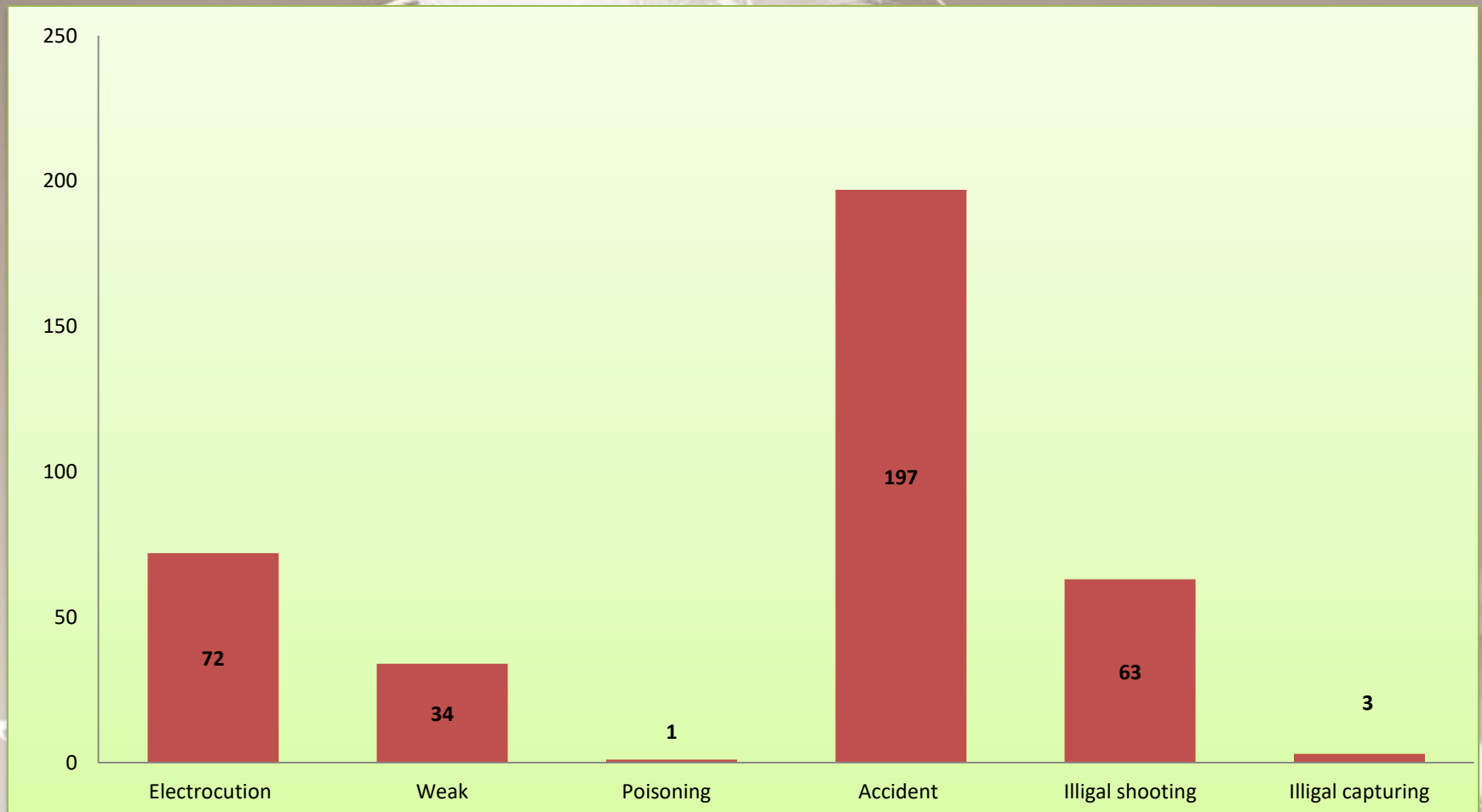


ANIMA and Diurnal Birds of Prey

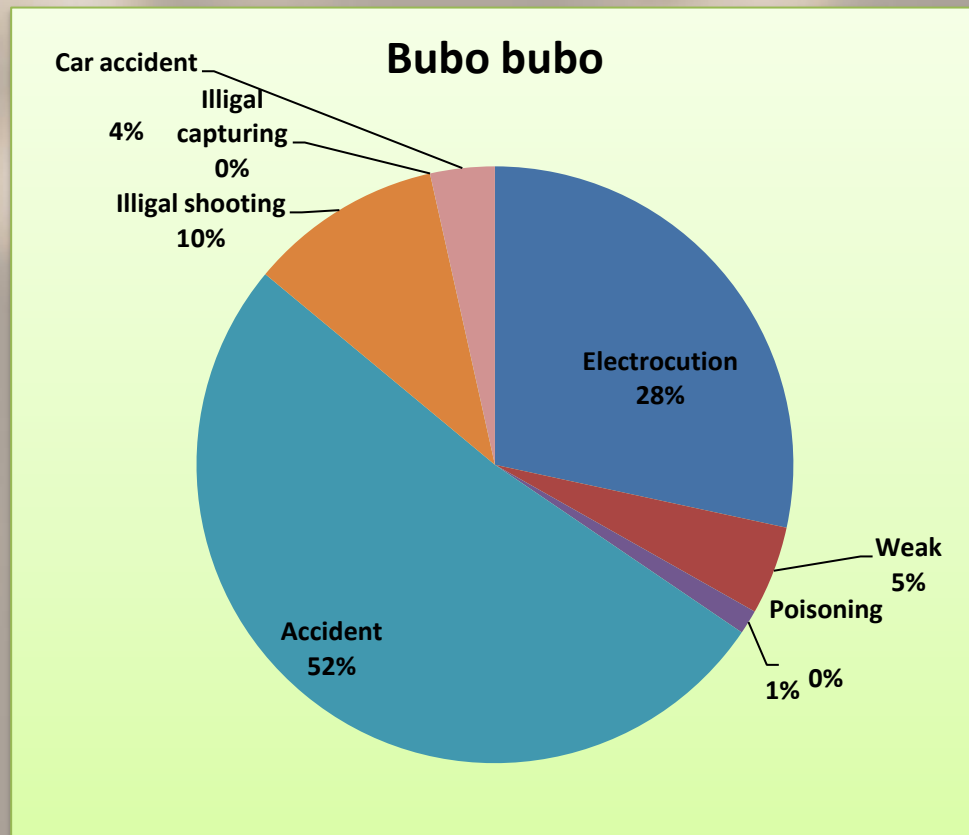
- 1887 *Buteo buteo*
- 10 *Pandion haliaetus*
- 3 *Aquila chrysaetos*
- 6 *Aquila pomarina*
- 45 *Circus gallicus*
- 10 *Aquila pennata*
- 5 *Aquila fasciata*
- 77 *Pernis apivorus*
- 66 *Buteo rufinus*



Admission causes



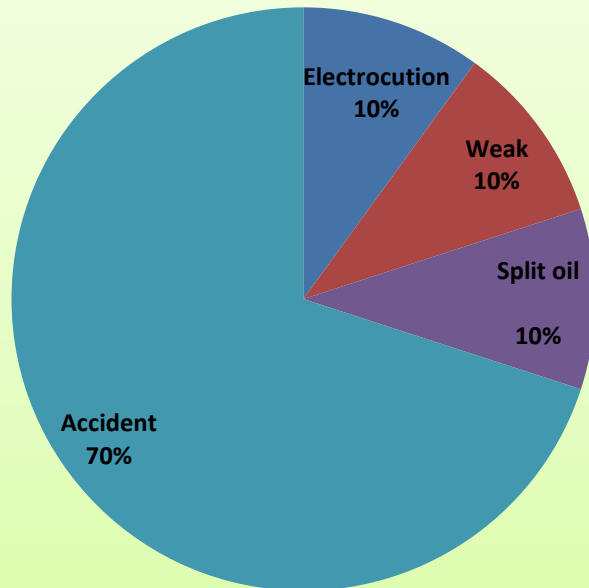
Bubo bubo



241 birds in total

Pandion haliaetus

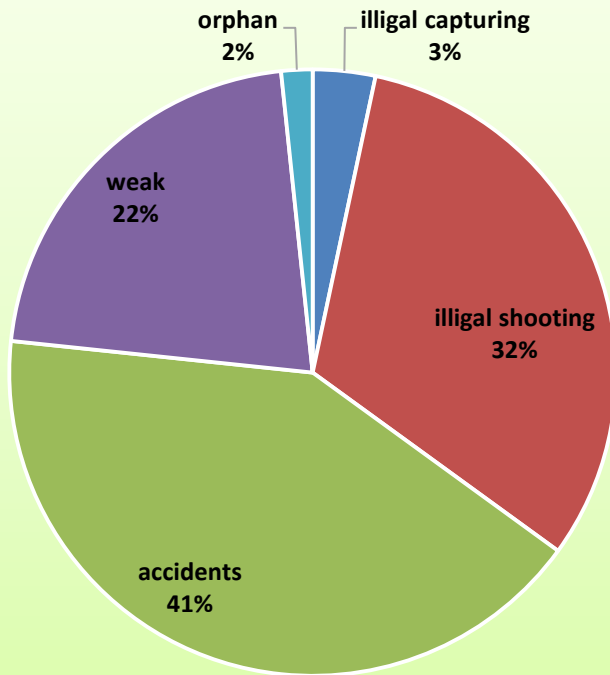
Pandion haliaetus



10 birds in total



Buteo rufinus

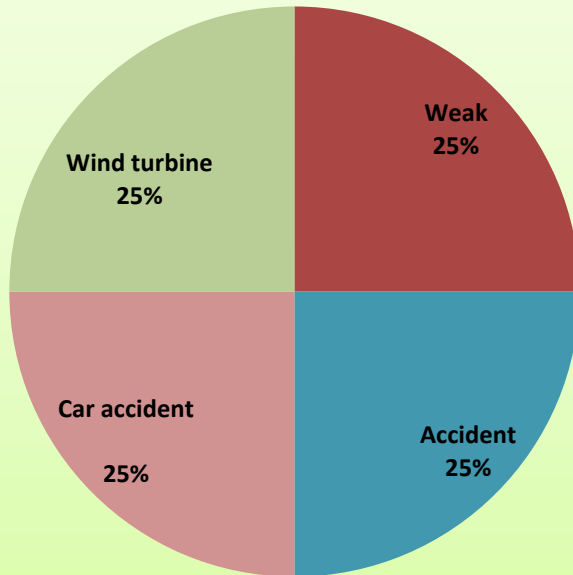


66 birds in total

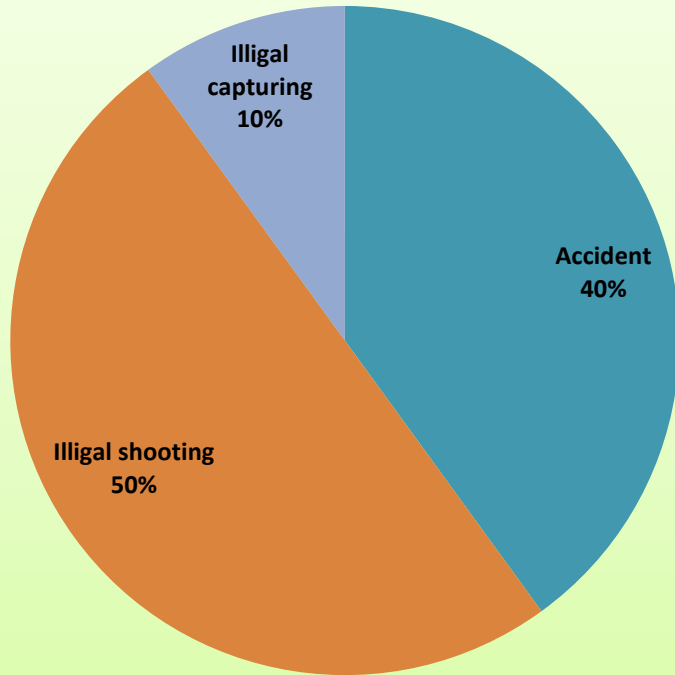


Aquila chrysaetos

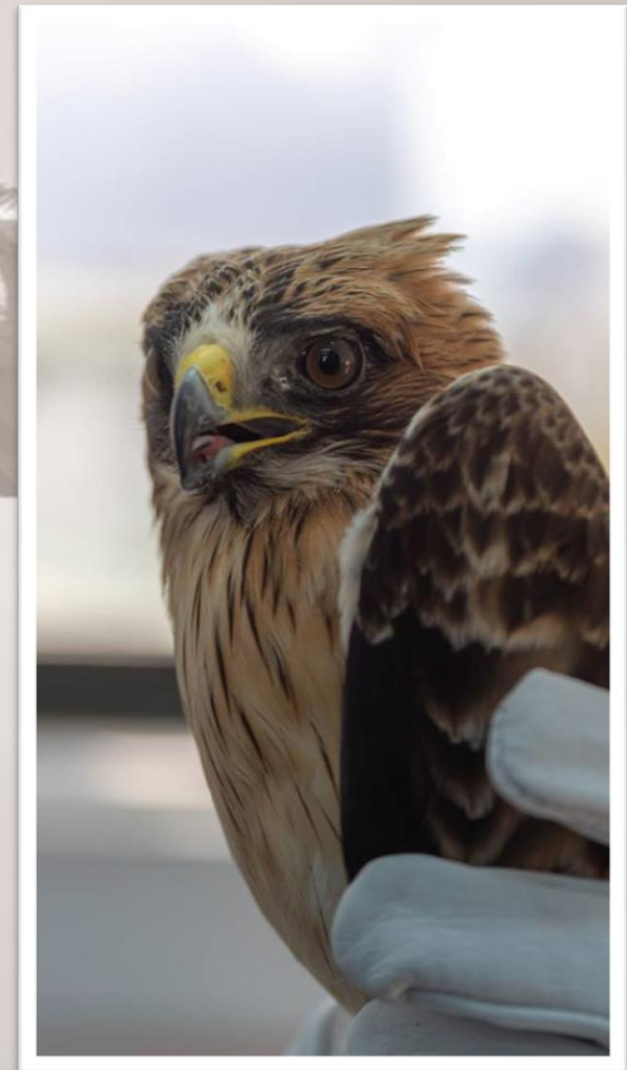
Aquila chrysaetos



Aquila pennata

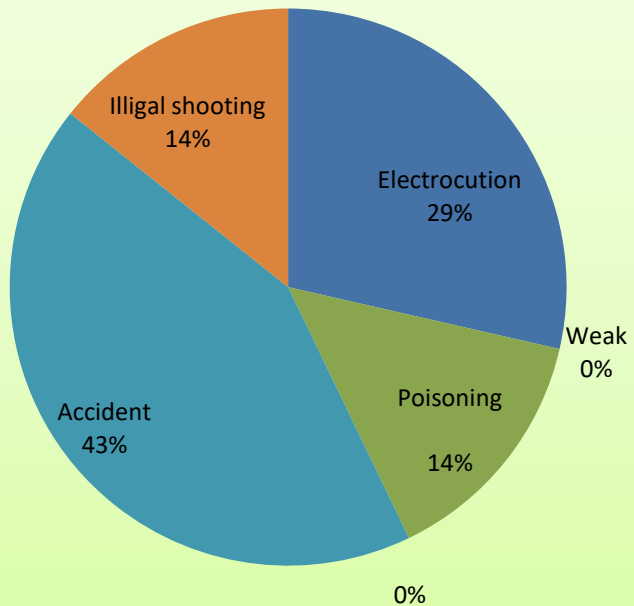


10 Birds in total

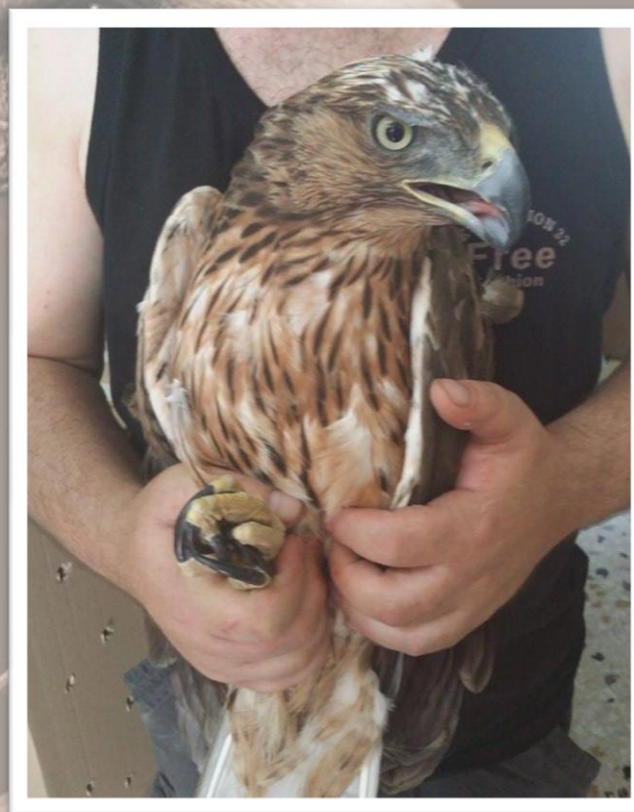


Aquila fasciatus

Aquila fasciatus

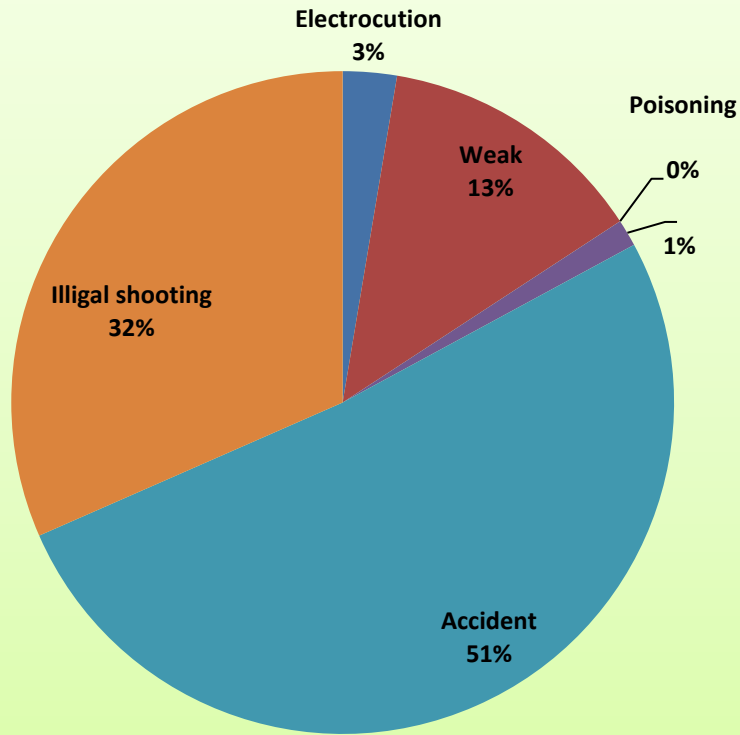


5 Birds in total



Pernis apivorus

Pernis apivorus

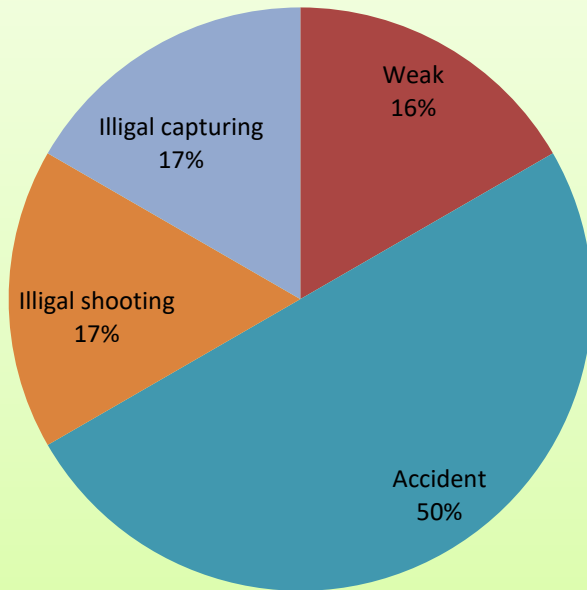


77 Birds in total



Aquila pomarina

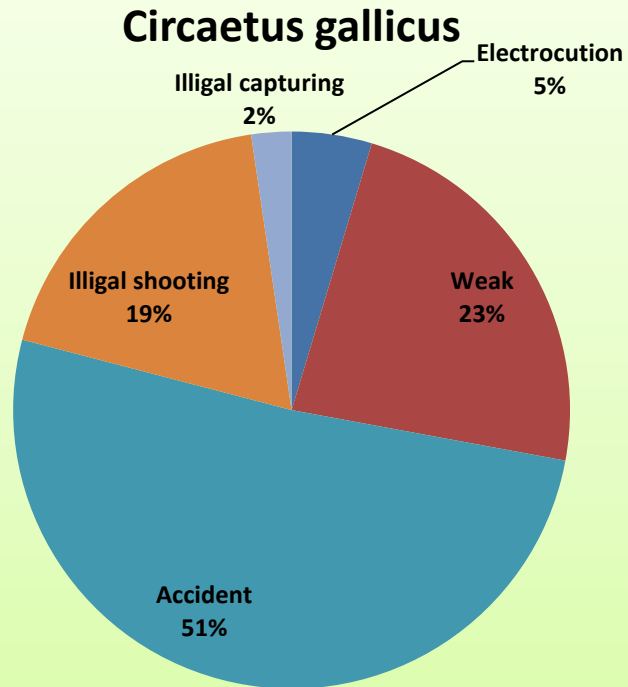
Aquila pomarina



6 Birds in total



Circaetus gallicus



45 Birds in total

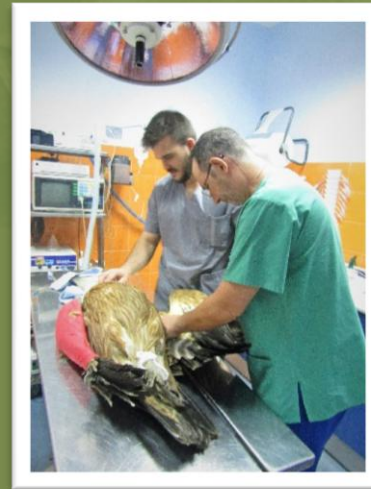


Important points leading to better diagnosis

- Primary feedback comes from the area the animal was found (region, time of the year, species, symptoms)
- Drawing from previous experience we can assume with high accuracy the first diagnosis of each incident
- The average people not able to deal with the birds found
- Training (first aid) key people in important areas with high activity
- First aid : serenity, darkness ,fluids , decrease stress



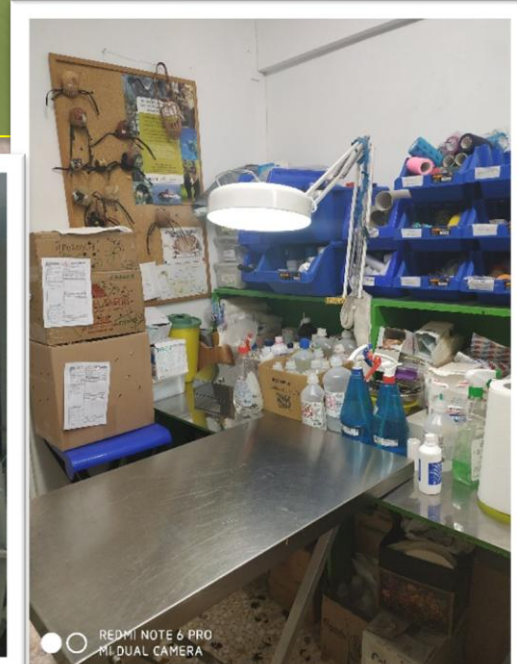
- First aid station: Physical examination
- Our vet team - Vet clinic : x-ray , blood test, surgeries, ultrasound



- Keeping all historical data per incident
- **Lack of reliable labs: microbiology and histology =
Un-definitive diagnosis**

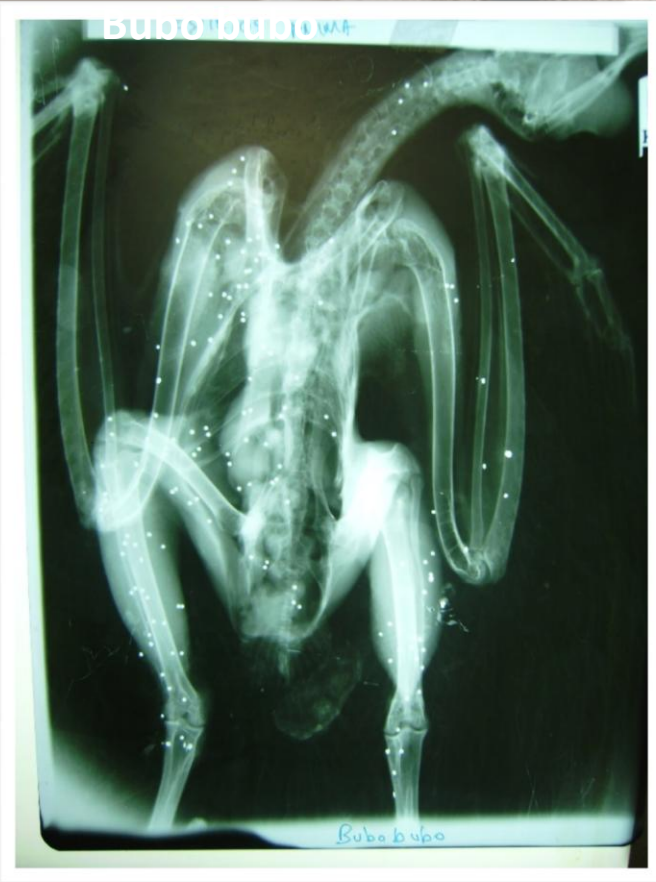
First aid station

- ✓ Quite / restricted holding area
 - ✓ Darkness
 - ✓ Fluids
 - ✓ Decrease stress
- ✓ Providing primary treatment
 - ✓ Intensive care
 - ✓ Hands on
 - ✓ Tube feeding

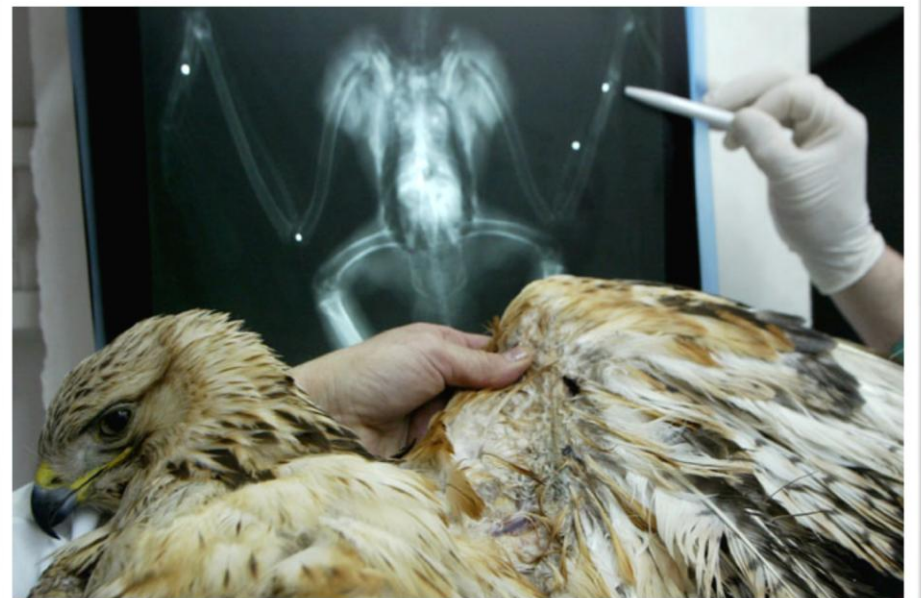


Accidents and shooting

For all big raptors
except
young griffon vultures
X-ray
is needed



Aguilla fasciata



Electrocution - Car accident-Wind turbine



Poisoning

Birds poisoned due to poisoned carcass consumption:

- Body score condition is good
- Weakness
- Spasms

First aid is crucial

Providing liquids and water ,vitamin B and cortisone and some times antibiotics

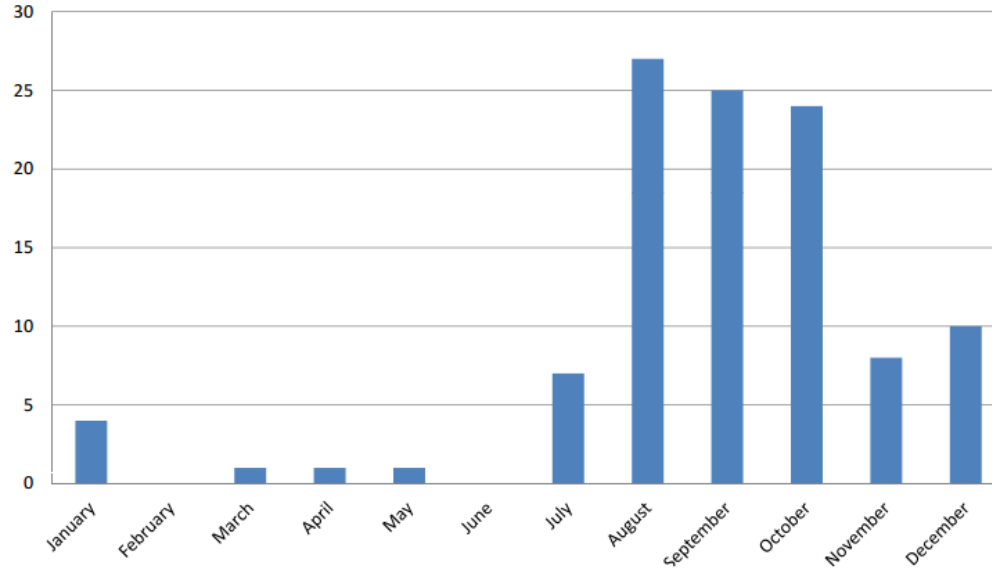
Blood examination is needed



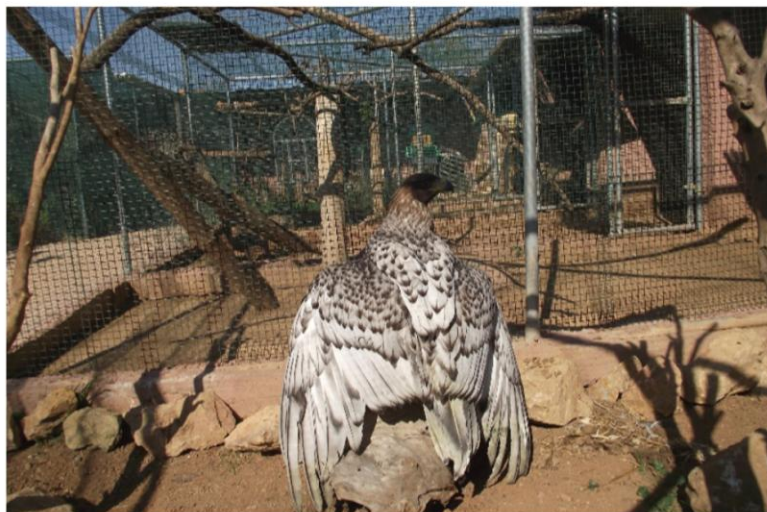
Weak young birds



Gyps fulvus
Admissions per month for the period 2005-2017



When a reason is not obvious



LDH	813	IU/L
SGOT-AST	114	IU/L
Ασβέστιο ολικό	10,8	mg/dl
γ-GT	46,0	IU/L
Κάλιο	2,0	mmol/l
Κρεατινίνη	0,32	mg/dl
Νάτριο	180	mmol/l
Ουρία	29	mg/dl
Ουρικό οξύ		mg/dl
Εκκρεμεί για 28/6/2017		
Φωσφατάση, SAP	34	IU/L
Φωσφόρος ανόργανος	0,9	mg/dl
Χλώριο	138	mmol/l
Χολικά οξέα	59	μmol/L
Αλβουμίνες	1,3	g/dl
Πρωτεΐνες ολικές	4,3	g/dl
Πρωτεΐνες ολικές-ALB / GLOB	οκ	
Σφαιρίνες	3,0	g/dl

Κυτταρολογική αίματος



ΣΥΛΛΟΓΟΣ ΠΡΟΣΤΑΣΙΑΣ & ΠΕΡΙΘΑΛΨΗΣ ΑΓΡΙΑΣ ΖΩΗΣ

Thank you all
for your attention!





ΣΥΛΛΟΓΟΣ ΠΡΟΣΤΑΣΙΑΣ & ΠΕΡΙΘΑΛΨΗΣ ΑΓΡΙΑΣ ΖΩΗΣ



Treatment and recuperation: things to note

Anna Kazazou, Member Scientific Board and
Animal Management and Welfare team (ANIMA, Greece)

Stage one : Intensive care - **unstable**

- ✓ Drip(fluids)
- ✓ Tube feeding
- ✓ Weight check
- ✓ Restricted space, light and noise
- ✓ Medication : oral or injectional
 - ✓ Post-surgery recovery
 - ✓ Hands on

High

Stage two: Secondary treatment - **Out of danger**

- ✓ Body score condition check
 - ✓ Less hands on
 - ✓ Eating /drinking alone
- ✓ Medication : oral or injectional

Stress
level

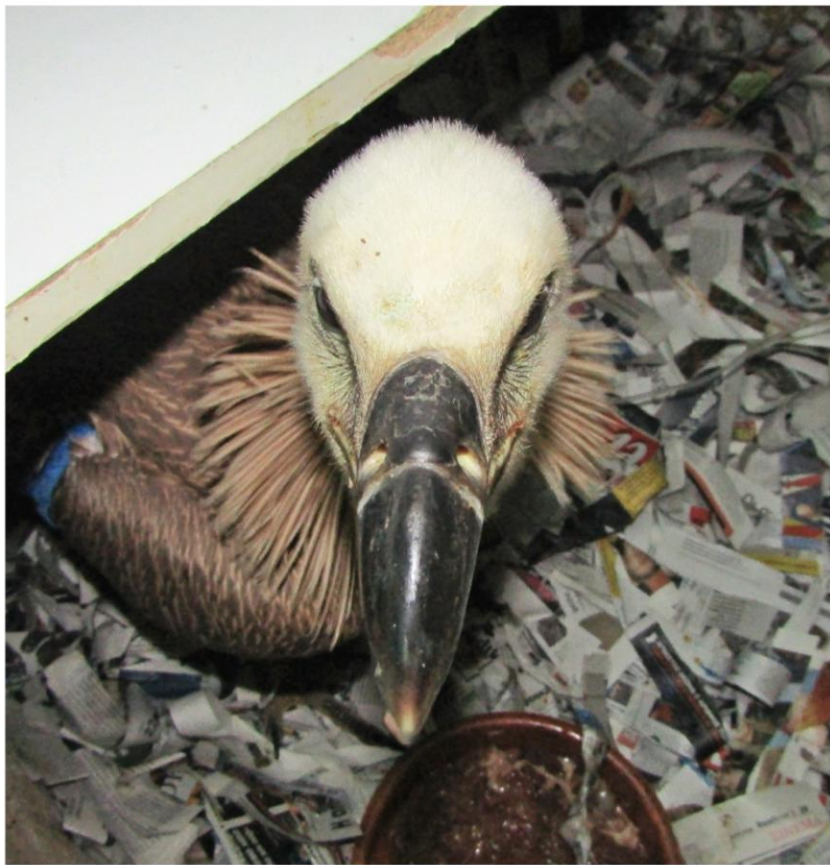
Stage three: Recuperation - **to be released**

- ✓ Moving to bigger space
- ✓ Reducing hands on/contact
- ✓ Increasing physical condition
 - ✓ Whole prey feeds

Low

First and second stage treatment at the station





Vet team: Achilleas Akrivos - Babis Xaralabidis on duty



Special cases







ASSOCIATION FOR THE PROTE



REDMI NOTE 6 PRO
MI DUAL CAMERA



ANIMA



ASSOCIATION FOR THE PROTECTION



REDMI NOTE 6 PRO
MI DUAL CAMERA




ANIMA





ASSOCIATION FOR THE PROTE



REDMI NOTE 6 PRO
MI DUAL CAMERA





ASSOCIATION FOR THE PROTE



REDMI NOTE 6 PRO
MI DUAL CAMERA


ANIMA



ASSOCIATION FOR THE PROTE



REDMI NOTE 6 PRO
MI DUAL CAMERA



ANIMA



ASSOCIATION FOR THE PROTE



REDMI NOTE 6 PRO
MI DUAL CAMERA



ANIMA



ASSOCIATION FOR THE PROTE

REDMI NOTE 6 PRO
MI DUAL CAMERA

ANIMA



ASSOCIATION FOR THE PROTE



REDMI NOTE 6 PRO
MI DUAL CAMERA



ANIMA



ASSOCIATION FOR THE PROTE



REDMI NOTE 6 PRO
MI DUAL CAMERA



ANIMA



ASSOCIATION FOR THE PROTE



REDMI NOTE 6 PRO
MI DUAL CAMERA



ANIMA



ASSOCIATION FOR THE PROTE



REDMI NOTE 6 PRO
MI DUAL CAMERA



ANIMA



ASSOCIATION FOR THE PROTE



REDMI NOTE 6 PRO
MI DUAL CAMERA



ANIMA

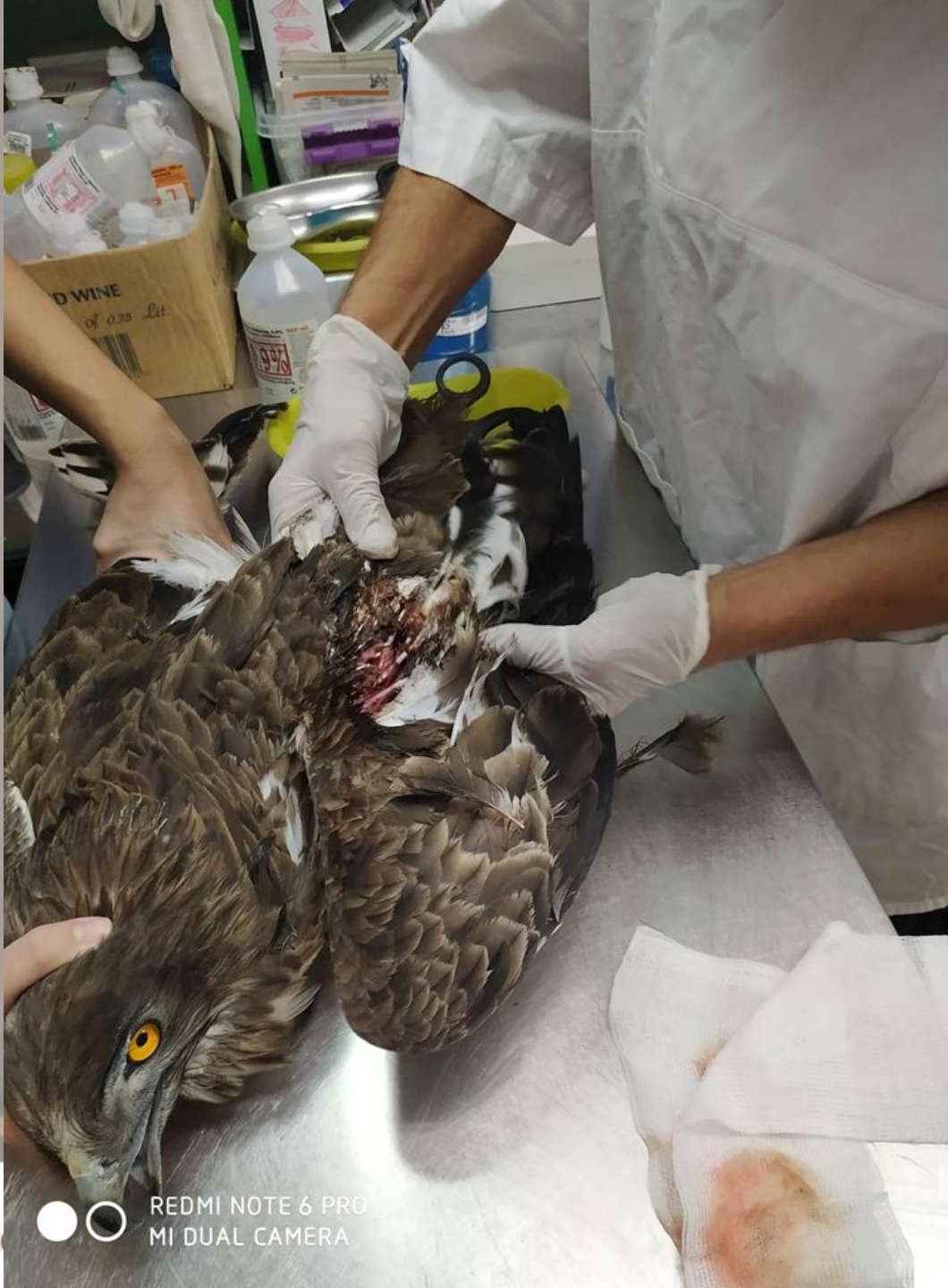


ASSOCIATION FOR THE PROTECTION



REDMI NOTE 6 PRO
MI DUAL CAMERA

ANIMA



ASSOCIATION FOR THE PROTECTION

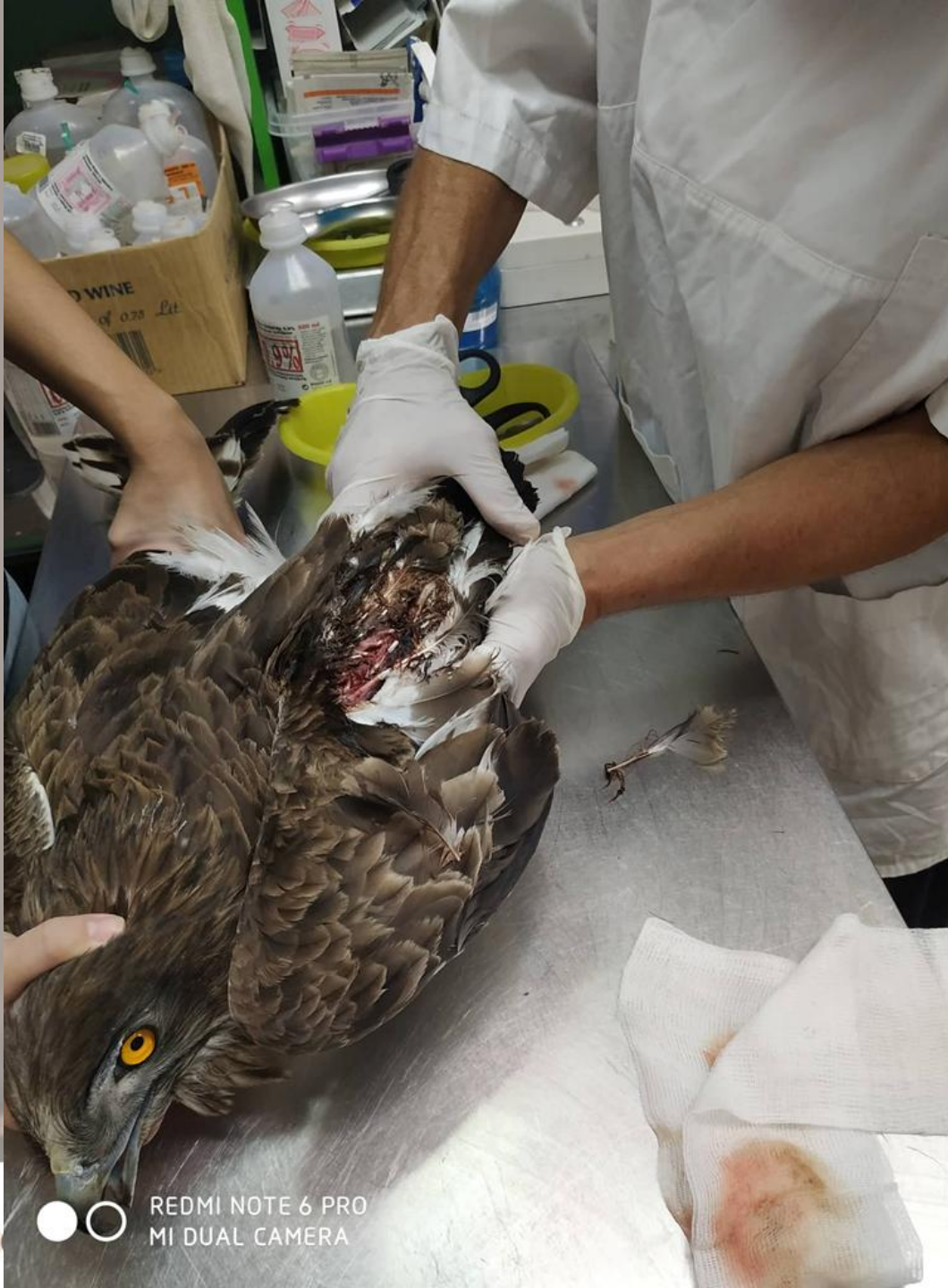


REDMI NOTE 6 PRO
MI DUAL CAMERA

ANIMA



ASSOCIATION FOR THE PROTE



REDMI NOTE 6 PRO
MI DUAL CAMERA



ANIMA



ASSOCIATION FOR THE PROTE



REDMI NOTE 6 PRO
MI DUAL CAMERA



ANIMA





ASSOCIATION FOR THE PROTE

ANIMA





ASSOCIATION FOR THE PROTE



REDMI NOTE 6 PRO
MI DUAL CAMERA



ANIMA



ASSOCIATION FOR THE PROTE



REDMI NOTE 6 PRO
MI DUAL CAMERA


ANIMA







ASSOCIATION FOR THE PROTE



REDMI NOTE 6 PRO
MI DUAL CAMERA









ASSOCIATION FOR THE PROTECTION



REDMI NOTE 6 PRO
MI DUAL CAMERA





ASSOCIATION FOR THE PROTE



REDMI NOTE 6 PRO
MI DUAL CAMERA





ASSOCIATION FOR THE PROTE



REDMI NOTE 6 PRO
MI DUAL CAMERA



ANIMA



ASSOCIATION FOR THE PROTE



REDMI NOTE 6 PRO
MI DUAL CAMERA







ASSOCIATION FOR THE PROTE



REDMI NOTE 6 PRO
MI DUAL CAMERA



ANIMA



ASSOCIATION FOR THE PROTE



REDMI NOTE 6 PRO
MI DUAL CAMERA





ASSOCIATION FOR THE PROTE



REDMI NOTE 6 PRO
MI DUAL CAMERA



ANIMA



ASSOCIATION FOR THE PROTECTION OF ANIMALS



REDMI NOTE 6 PRO
MI DUAL CAMERA





ASSOCIATION FOR THE PROTE



REDMI NOTE 6 PRO
MI DUAL CAMERA




ANIMA







ASSOCIATION FOR THE PROTE

REDMI NOTE 6 PRO MEDIUM
MI DUAL CAMERA
40985039

MEDIUM

LARGE

40838960

41243909

LG

ANIMA



ASSOCIATION FOR THE PROTE



REDMI NOTE 6 PRO
MI DUAL CAMERA



ANIMA



ASSOCIATION FOR THE PROTE



REDMI NOTE 6 PRO
MI DUAL CAMERA





ASSOCIATION FOR THE PROTE



REDMI NOTE 6 PRO
MI DUAL CAMERA



ANIMA



ASSOCIATION FOR THE PROTE



REDMI NOTE 6 PRO
MI DUAL CAMERA



ANIMA



ASSOCIATION FOR THE PROTE



REDMI NOTE 6 PRO
MI DUAL CAMERA



ANIMA



ASSOCIATION FOR THE PROTE



REDMI NOTE 6 PRO
MI DUAL CAMERA

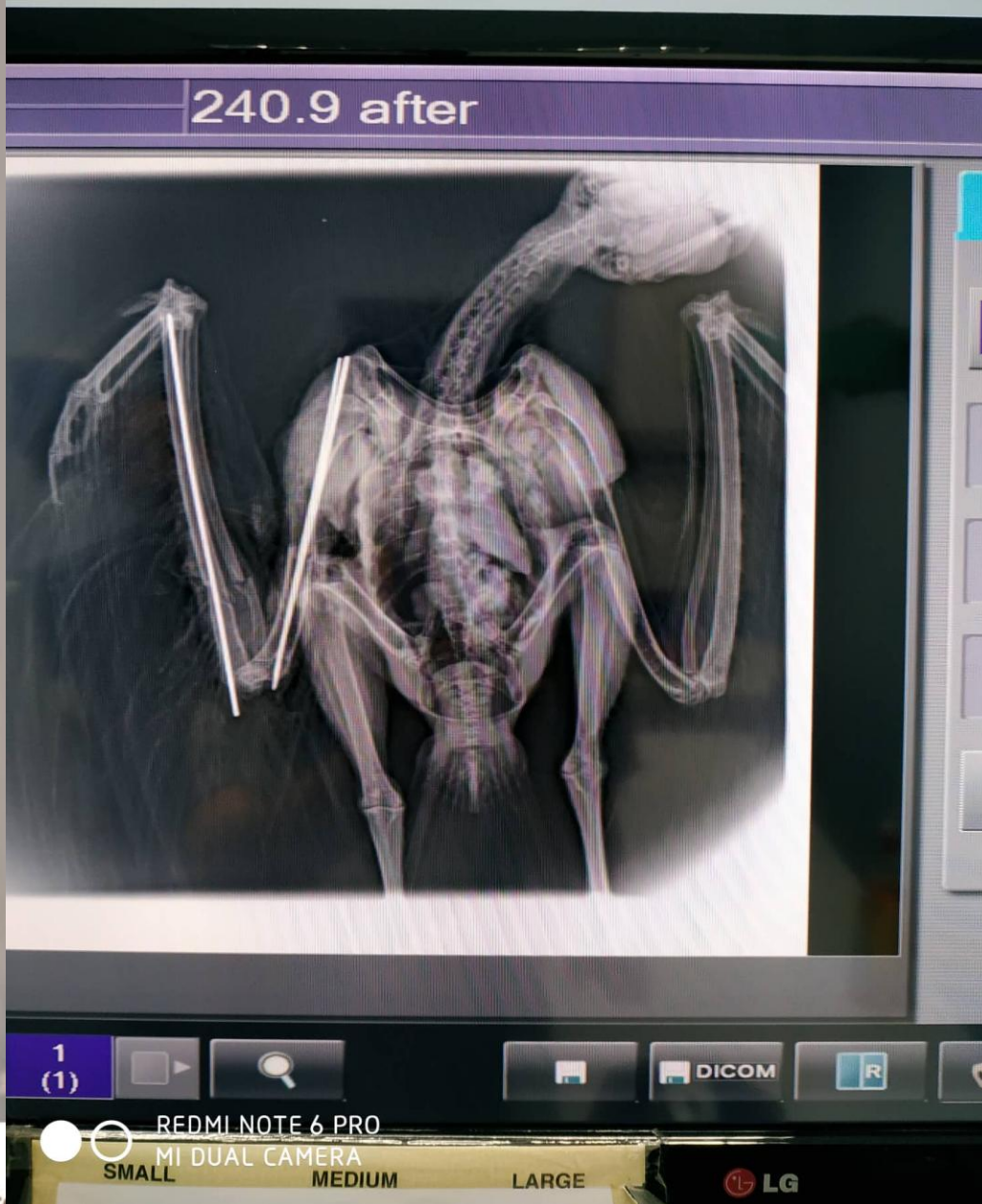



ANIMA



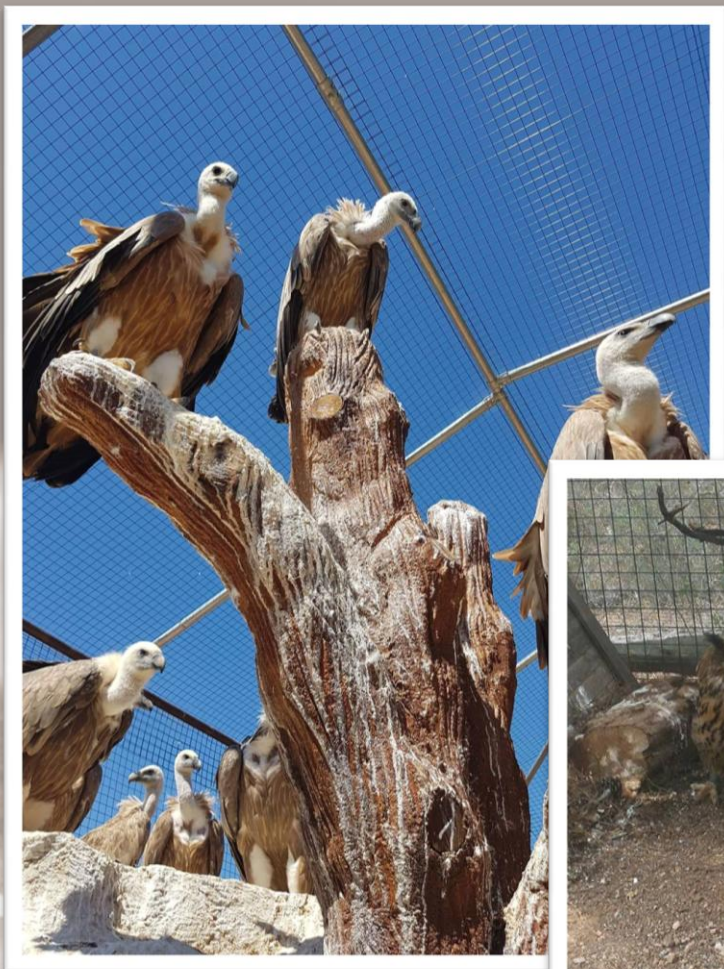
REDMI NOTE 6 PRO
MI DUAL CAMERA







Moving them to a temporary adapting enclosure





Imping feather technic



Natural History Museum of Crete, University of Crete

Ringing with Dr. Xirouchakis Stavros

Vulture holding area



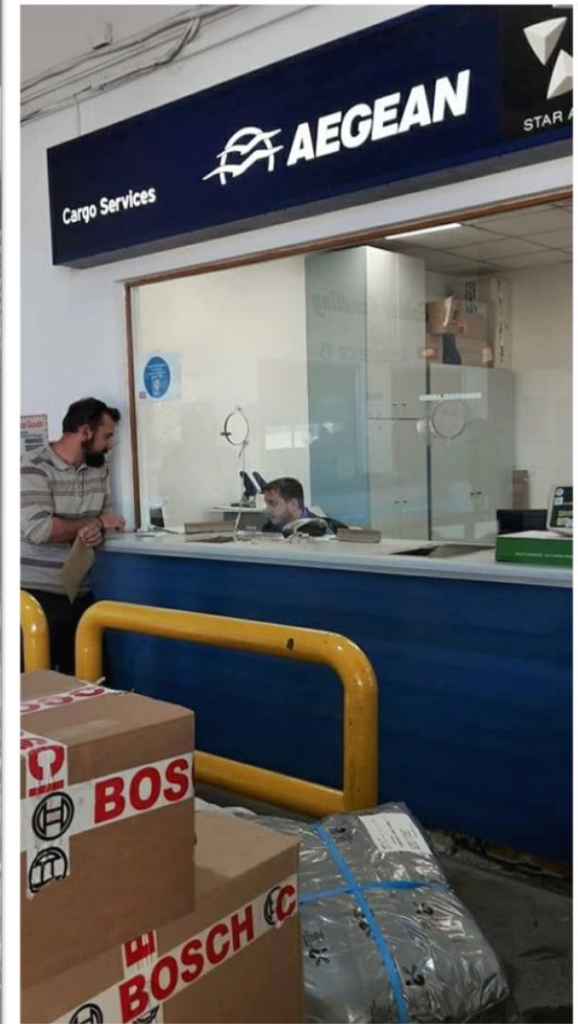
Biometrical data



GPS tracker



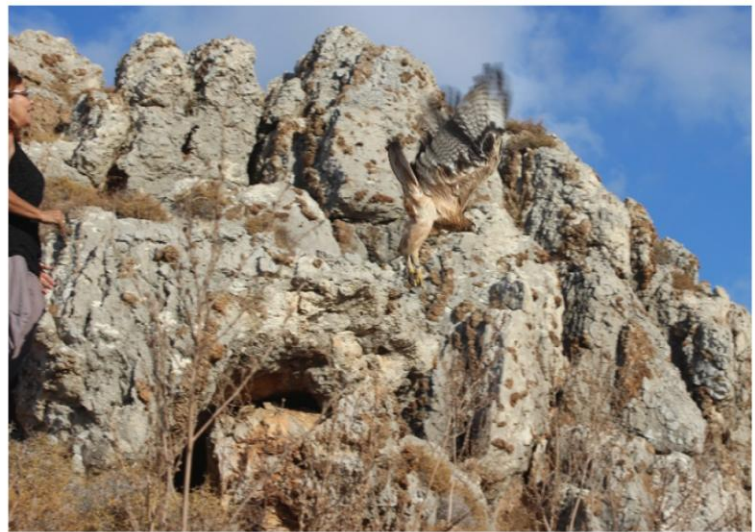
Transport



The release process




Unforgettable release moments



Raising public awareness

**Ημερίδα και απελευθέρωση
άγριων πουλιών**
Σάββατο, 23 Μαΐου 2015, Αρχάνες



Το Μουσείο Φυσικής Ιστορίας Κρήτης-Πανεπιστήμιο Κρήτης, το Κέντρο Περιβαλλοντικής Εκπαίδευσης Αρχανών-Ρούφας-Γουβών και οι Σύλλογοι Προστασίας & Περιθαλψής Άγριας Ζωής «ANIMA» & «Αλκυόνες» διοργανώνουν ημερίδα ευαισθητοποίησης με θέμα:


«Η βιοποικιλότητα της περιοχής μας. Απελευθέρωση άγριων πουλιών»
το **Σάββατο, 23 Μαΐου 2015**, στο ΚΤΠ Αρχανών και στο όρος Γουβίρα, θέση «Χαστά Νερό».
Η ημερίδα υλοποιείται στο πλαίσιο του εορτασμού της **Παγκόσμιας Ημέρας Βιοποικιλότητας** (22 Μαΐου).

Πρόγραμμα εκδηλώσεων:

- 9.30π.μ.-9.45π.μ.: Υποδέσμευση-Εγγραφή
- 9.45π.μ.-10.00π.μ.: Παράδοση του ονόματος Κ.Π.Ε. Αρχανών-Ρούφας-Γουβών, Μαρία Σφακιανάκη, Σπύρος Χατζής, Έφη Δημητρίου, Άννα Μαρτυράκη, Θένη Μαραγκοπούλου, Έλενα Φανουράκη «Δράσεις και εκπαιδευτικά προγράμματα» του Κ.Π.Ε.»
- 10.00π.μ.-10.15π.μ.: Στήριξη Καζέλης, Μιχ. Δοκίμης, Φίλιππος, Αναστασία Παπαδάκης του ΚΤΠ Αρχανών
- 10.15π.μ.-10.30π.μ.: «Το αρχαιολογικό και οικολογικό πάρκο του Γουβίρα» Ρίτα Μπαρβέρη, Επιστημονική συνεργάτης του Μουσείου Φυσικής Ιστορίας Κρήτης «Δημογραφικά δεδομένα και βιοποικιλότητα»
- 10.30π.μ.-10.45π.μ.: Μαρία Γαλανή, Πρόεδρος Συλλόγου Προστασίας και Περιθαλψής Άγριας Ζωής ANIMA «Εθνικό Δίκτυο Περιστεριών Άγριας Ζωής»
- 10.45π.μ.-11.00π.μ.: Δείκνυται
- 11.00π.μ.-11.30π.μ.: Ανταπόκριση για το βιολογικό πάρκο Γουβίρα, Άννα Μαρτυράκη, με οδηγό Νικόλαο
- 11.30π.μ.-11.45π.μ.: Βόσκη ταπεινών πουλιών (5 γυφίτες, 5 γυφίτσες, 5 γυφίτσες)
- 11.45π.μ.-12.00π.μ.: Αποχαιρετισμός-Εκκένωση



**Εκπαιδευτική Εκδρομή
Απελευθέρωση γυπών**




Το Πανεπιστήμιο Κρήτης-Μουσείο Φυσικής Ιστορίας Κρήτης και ο Σύλλογος Προστασίας και Περιθαλψής Άγριας Ζωής ANIMA συνδιοργανώνουν απελευθέρωση άγριων πτηνών-εκπαιδευτική εκδρομή στα Οροπέδια Λασιθίου και Νισίου, την Πέμπτη 1 Μαΐου 2014.

ΠΡΟΓΡΑΜΜΑ:

- 08.00 Αναχώρηση από το Σκαλάνι.
- 08.30 Αναχώρηση από το 47ο Δημοτικό Σχολείο Αγίου Ιωάννη.
- 09.30-10.30 Στάση στο Σελί Αμπελού, στην είσοδο του Οροπεδίου Λασιθίου. Απελευθέρωση 3 γυπών και και παρακολούθηση πτηνών.
- 11.00 Αφίξη στο Τζερινιάδι και αρχή πεζοπορίας προς το Οροπέδιο Νισίου.
- 11.30-14.00 Πτηνοπαράτρηση, ελεύθερος χρόνος στο Οροπέδιο Νισίου.
- 14.30-16.30 Γεύμα στην ταβέρνα «Κουρήτες» στο Τζερινιάδι.
- 16.30-18.00 Ελεύθερος χρόνος στο Τζερινιάδι για καφέ και επίσκεψη σε Μουσεία του χωριού.
- 18.00 Αναχώρηση για Ηράκλειο-Σκαλάνι.

Την εκδρομή θα συνοδεύσουν-ξεναγήσουν συνεργάτες-στέλχη του Μουσείου Φυσικής Ιστορίας Κρήτης και η κα Μαρία Γαλανή, Υπεύθυνη του Συλλόγου Προστασίας και Περιθαλψής Άγριας Ζωής ANIMA.

Η εκδρομή πραγματοποιείται στα πλαίσια των εκπαιδευτικών δράσεων του Προγράμματος LIFE+ Βιοποικιλότητα «Καινοτόμες Δράσεις Ενάντια στην Παράνομη Χρήση Δηλητηριωδών Δοκιμίων» (LIFE09 NAT/ES/000533) και αφορά αποκλειστικά μαθητές της 5^{ης} και 6^{ης} Δημοτικού και τους κηδεμόνες τους-μέλη των Πολιτιστικών Συλλόγων Αγίου Ιωάννη και Σκαλανίου.



Project GYPAS for protecting and enhancing the
population of Griffon Vulture
Cross-Border Cooperation Programme Greece - Cyprus 2007-2013







ASSOCIATION FOR THE PROTECTION AND WELFARE OF WILDLIFE



THANK YOU

www.wild-anima.gr

www.facebook.com/anima.gr

